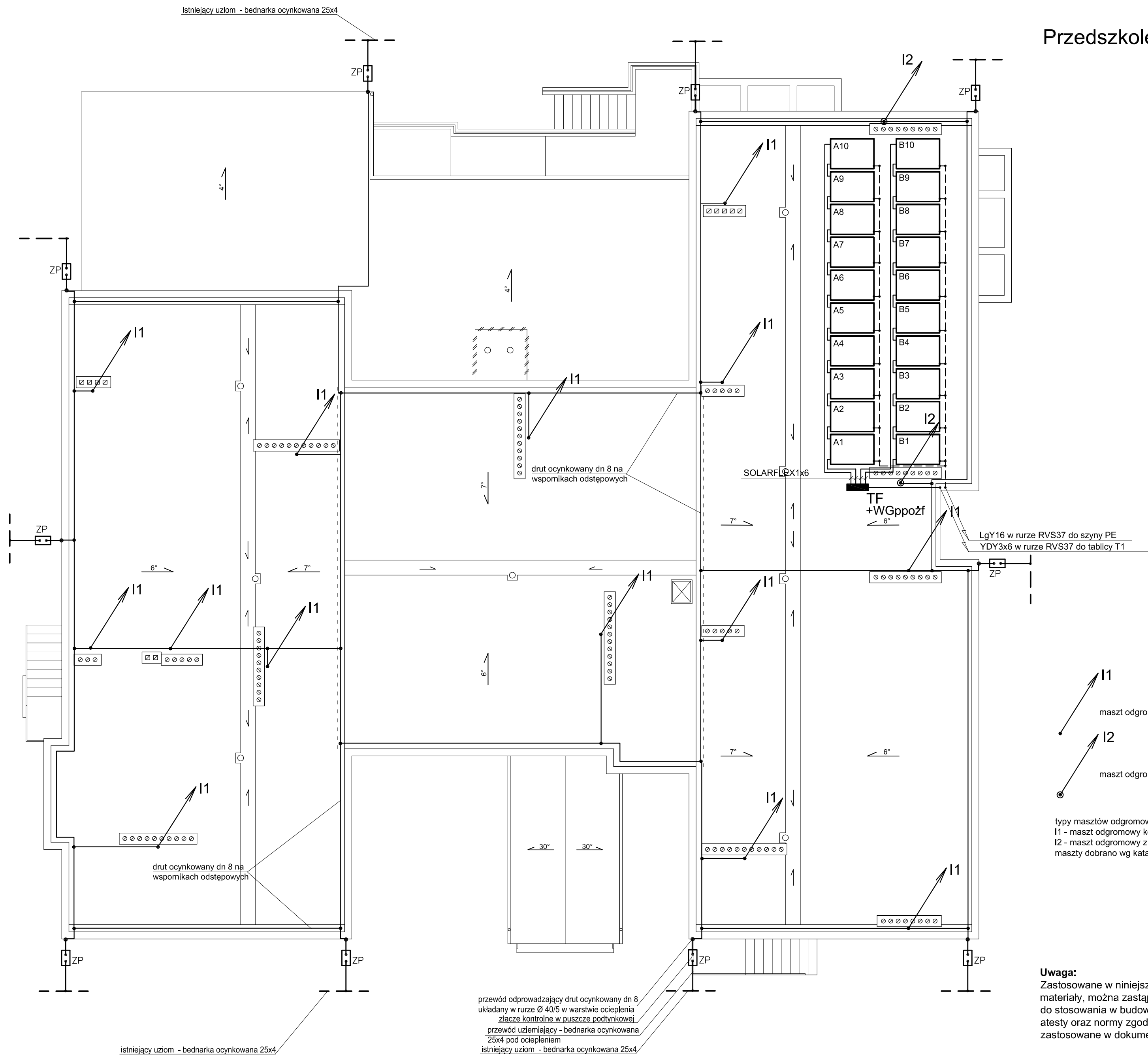
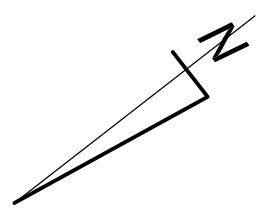


RZUT DACHU
Przedszkole nr 1 w Suwałkach
ul. Buczka 41
skala 1:100



- I1
maszt odgromowy kominowy
- I2
maszt odgromowy z podstawą betonową

typy masztów odgromowych:
I1 - maszt odgromowy kominowy o wys. 0,9m nr kat. 33011
I2 - maszt odgromowy z podstawą betonową, wys. 4,0m nr kat. 30102
maszty dobrano wg katalogu GROMET

Uwaga:
Zastosowane w niniejszym projekcie budowlano-wykonawczych materiały, można zastąpić innymi materiałami dopuszczonymi do stosowania w budownictwie, posiadającym odpowiednie atesty oraz normy zgodności, o parametrach nie gorszych niż zastosowane w dokumentacji.

Przewody odprowadzające do złącz kontrolnych oznaczonych jako ZP ułożyć w bruzdach pod tynkiem pod warstwą docieplenia w rurach ochronnych. Złącza kontrolne zainstalować w puszkach instalacyjnych z pokrywą. Puszki instalować na ścianach, na cokole, na wysokości ok. 0,2 - 0,5 m. Do przewodów odprowadzających podłączyć metalowe rynny, obróbki oraz inne metalowe elementy. Obok kominków wentylacyjnych zainstalować iglice przykominowe. Iglice mocować do ścian kominków. Wentylatorów i kolektorów słonecznych nie podłączać do instalacji odgromowej. Z bednarki ocynkowanej 25x4m wykonać przewody uziemiające oraz w razie potrzeby uzupełnić uziom.

Pracownia Audytorska Spółka z o.o. ul. Żabła 34 27-400 Ostrowiec Św. tel./fax:(041) 247 97 01 kom. 667 633 003		Nr rysunku E4	Skala 1:100
Opracował: mgr inż. Zbigniew Sternik Projektował: mgr inż. Stanisław Raczyński Sprawdził: inż. Zdzisław Wiącek		KL-38/91 SWK/0041/POOE/05 KL-14/99	INSTR. ELEKTRYCZNE Miasto Suwałki ul. Mickiewicza 1 16-400 Suwałki Budynek Przedszkola nr 1 ul. Buczka 41 16-400 Suwałki PROJEKT BUDOWLANO-WYKONAWCZY Typul rysunku RZUT DACHU Data opracowania: luty 2017r.
Imię i nazwisko:		Nr upr.	Podpis: