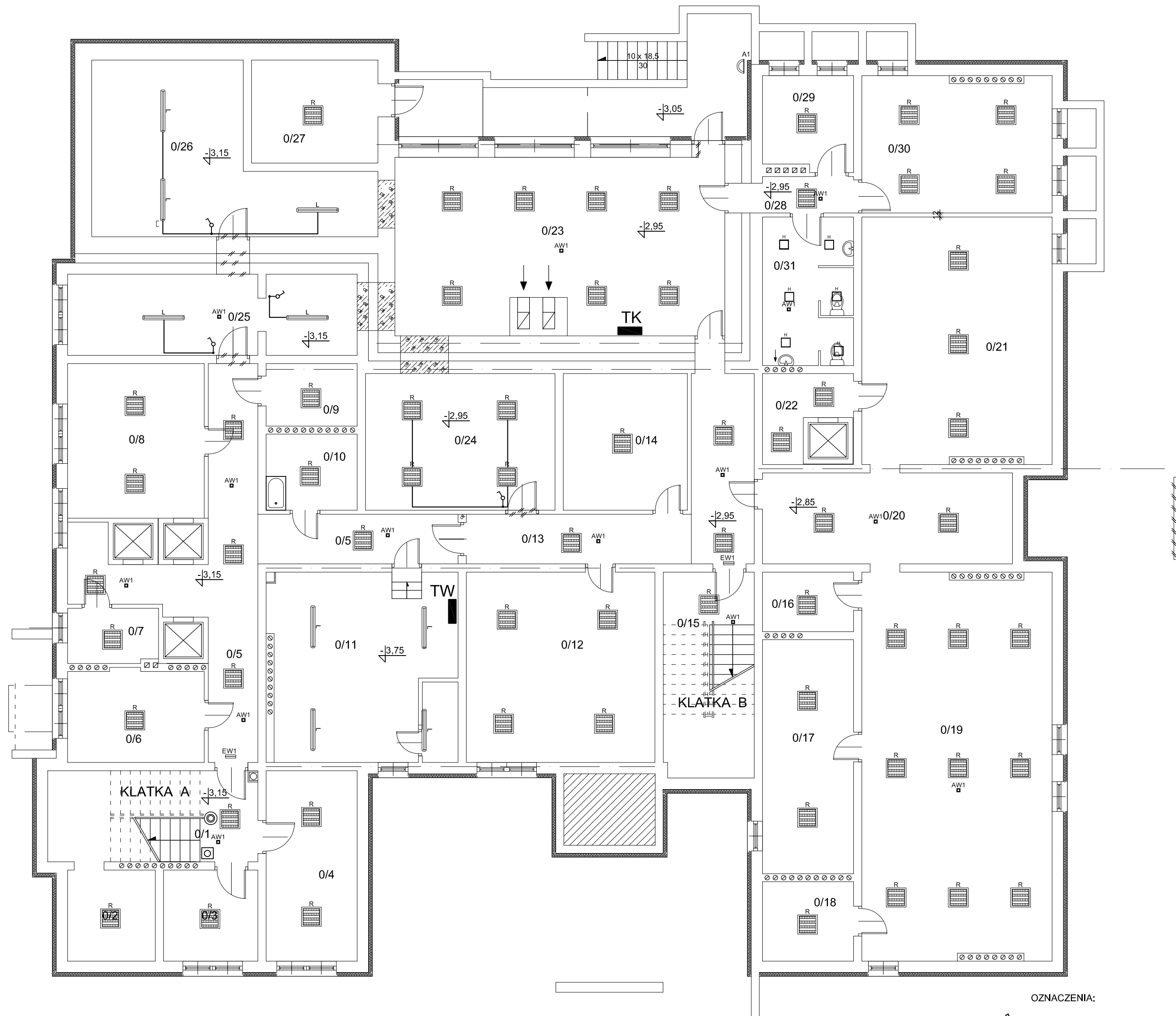


RZUT PIWNIC  
Przedszkole nr 1 w Suwałkach  
ul. Buczka 41  
skala 1:100



Zestawienie pomieszczeń		
L.P.	Nazwa pomieszczenia	Powierzchnia [m <sup>2</sup> ]
0/1	klatka schodowa	8,73
0/2	piwnica	7,28
0/3	pom. gospodarcze	7,84
0/4	pom. gospodarcze	15,81
0/5	korytarz	34,36
0/6	magazyn	11,47
0/7	magazyn	4,52
0/8	magazyn	19,28
0/9	pom. gospodarcze	5,20
0/10	pom. gospodarcze	6,30
0/11	wentylatoria	31,61
0/12	magazyn	32,03
0/13	korytarz	21,12
0/14	magazyn	15,48
0/15	klatka schodowa	8,55
0/16	pom. gospodarcze	4,95
0/17	pom. gospodarcze	19,44
0/18	pom. gospodarcze	6,57
0/19	pom. gospodarcze	66,36
0/20	pom. gospodarcze	20,76
0/21	pom. gospodarcze	42,41
0/22	pom. gospodarcze	5,38
0/23	pom. gospodarcze	53,74
0/24	pom. gospodarcze	23,66
0/25	pom. gospodarcze	21,07
0/26	pom. gospodarcze	33,81
0/27	wymiennikownia	11,98
0/28	korytarz	3,59
0/29	pom. techniczne	7,87
0/30	pom. techniczne	23,26
0/31	węzeł sanitarny	12,34
Razem:		586,77

OPRAWY OŚWIETLENIOWE

R - oprawa	LED 3800LM PLX E 24 IP44 840
C - oprawa	CLEAN LED 5200LM PLX E IP65 840 -
600X600	
L - oprawa	LED 5200LM PC OPAL E IP65 830
H -	PC LED 2400LM E IP54 840
A1 -	LED 13W 1500LM CMW E ( z czujnikiem ruchu ) -
(barwa światła - ciepła biała )	
AW1 - oprawa awaryjna LED do korytarzy .	LVNC 3W
rozsył road 1h AT CNBOP	
EW1 - oprawa ewakuacyjna jednostronna	LED 1H AUTOTEST
IFB/2/SE/AT CNBOP	
EW2 - oprawa ewakuacyjna dwustronna	LED 1H AUTOTEST
IFB/2/SE/AT CNBOP	

Uwaga:

Zastosowane w niniejszym projekcie budowlano-wykonawczym materiały, można zastąpić innymi materiałami dopuszczonymi do stosowania w budownictwie, posiadającym odpowiednie atesty oraz normy zgodności, o parametrach nie gorszych niż zastosowane w dokumentacji.

OZNACZENIA:

- wyłącznik 1-bieg.
- wyłącznik świecznikowy
- wyłącznik schodowy
- oprawa oświetleniowa
- oprawa oświetlenia awaryjnego
- oprawa oświetlenia kierunkowego
- Ppoż - przycisk sterujący wyłącznikiem głównym ppoż.
- T1 - rozdzielnia elektryczna T1
- WGppoż - wyłącznik główny przeciwpożarowy

Pracownia Audytorska Spółka z o.o. ul. Żelazna 34 27-400 Ostrowiec Św. tel./fax.(041) 247 97 01 kom. 667 633 003		Nr rysunku <b>E1</b>	Brand INST. ELEKTRYCZNE	Skala 1:100
Inwestor Miasto Suwałki ul. Mickiewicza 1 16-400 Suwałki		Adres budowy Budynek Przedszkola nr 1 ul. Buczka 41 16-400 Suwałki		
Opracował: mgr inż. Zbigniew Sternik	KL-38/91	Rozsądny projekt PROJEKT BUDOWLANO-WYKONAWCZY		
Projektował: mgr inż. Stanisław Raczynski	SWK/0041 POOE/05	Tytuł rysunku RZUT PIWNIC		
Sprawił: inż. Zdzisław Wiącek	KL-14/99	Data opracowania: luty 2017r.		
Imię i nazwisko:	Nr upr.	Podpis:		