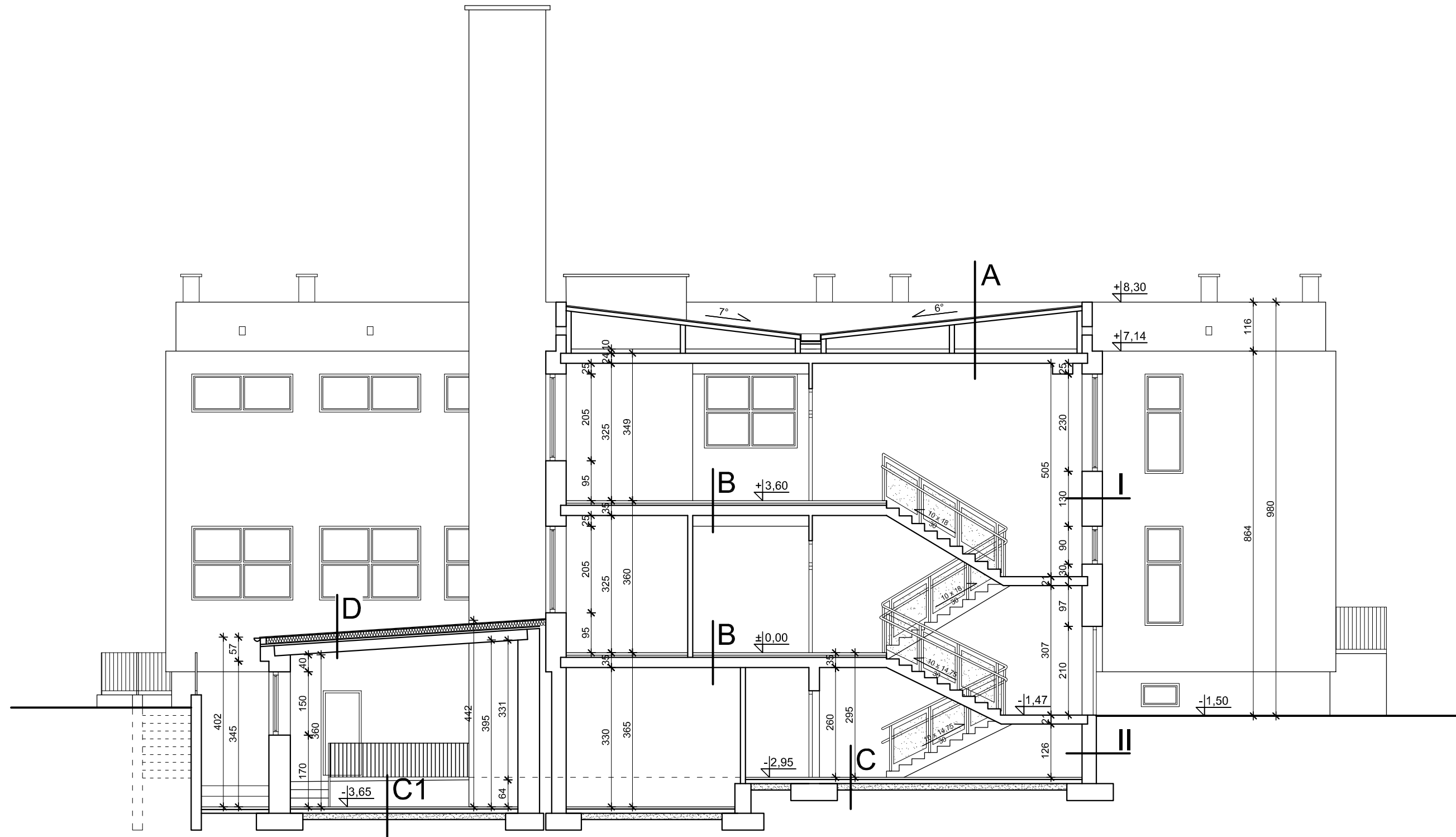


PRZEKRÓJ A - A
Przedszkole nr 1 w Suwałkach
ul. Buczka 41
skala 1:100



A pokrycie z papy
szlichta
płyty korytkowe na ściankach ażurowych
pustka powietrzna
szlichta
styropian gr. 10 cm
strop kanałowy systemu "Żerań"
tynk

B warstwy posadzkowe
szlichta
izolacja akustyczna
strop kanałowy systemu "Żerań"
tynk


C terrakota
szlichta
papa
gruzobeton
piasek zagęszczony
grunt rodzimy

C1 posadzka betonowa
papa
gruzobeton
piasek zagęszczony
grunt rodzimy

D pokrycie z papy
izolacja termiczna - styropian
szlichta
izolacja
strop kanałowy systemu "Żerań"
tynk

I tynk wewnętrzny
ściana zewnętrzna z elementów prefabrykowanych systemu "cegła Żerańska" docieplona gazobetonem gr. 48 cm
tynk zewnętrzny

II tynk wewnętrzny
ściana zewnętrzna gr. 34 cm:
- cegła ceramiczna gr. 6 cm
- izolacja termiczna gr. 4 cm
- element prefabrykowany systemu "cegła Żerańska" gr. 24 cm
okładzina z lastrico

Pracownia Audytorska Spółka z o.o. ul. Żabia 34 27-400 Ostrowiec Św. tel./fax.(041) 247 97 01 kom. 667 633 003		 5	Branża ARCHITEKTURA	Skala 1:100
Projektant: Architektura	mgr inż. arch. Zbigniew Doktor		227/KL/72	Inwestor Miasto Suwałki ul. Mickiewicza 1 16-400 Suwałki
Asystent projektanta:	Agnieszka Bąk	----	Rodzaj projektu INWENTARYZACJA	
			Tytuł rysunku PRZEKRÓJ A - A	
Imię i nazwisko:		Nr upr.	Podpis:	Data opracowania: listopad 2016r.