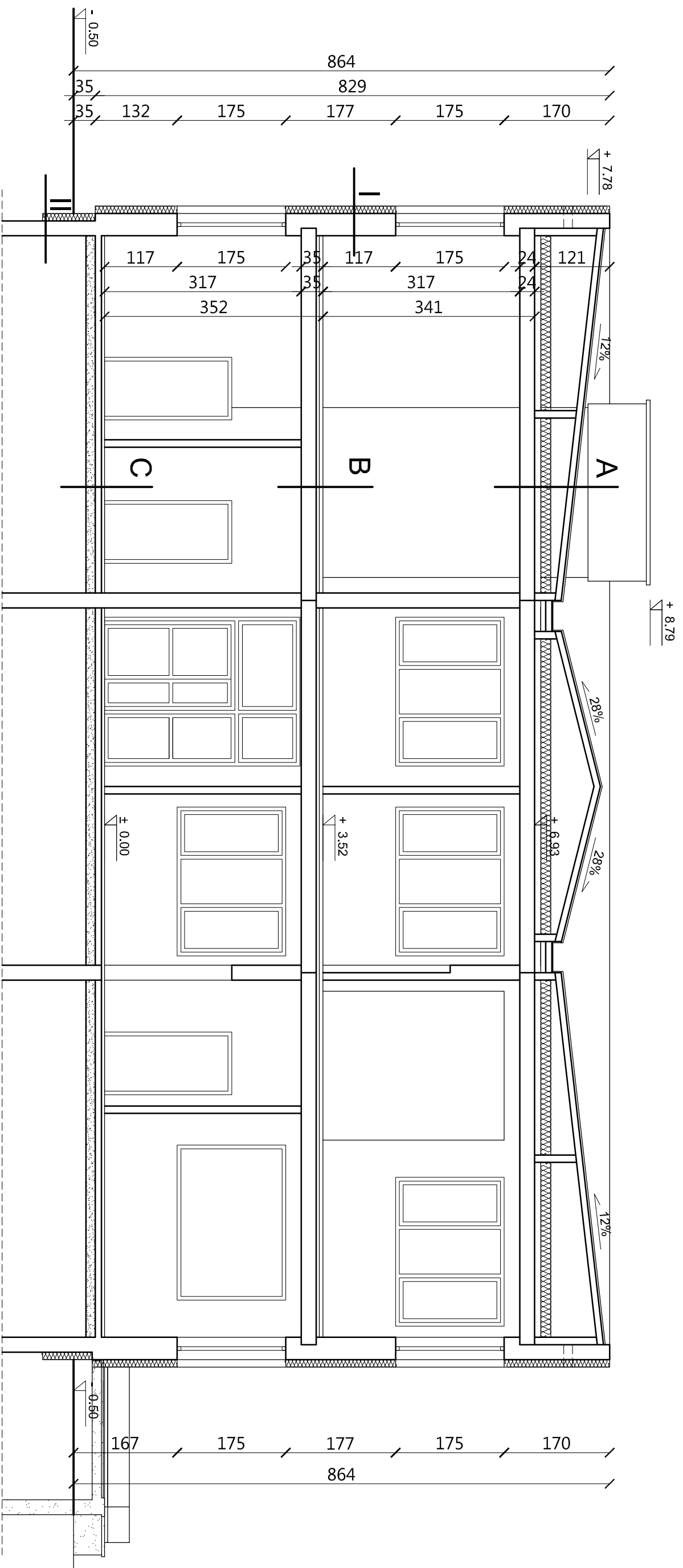


PRZEKRÓJ A-A
PORADNIA PSYCHOLOGICZNO-PEDAGOGICZNA
ul. Nowomiejska 10
skala 1:100



A

PROJ. PAPA TERMOGRZEWALNA WIERZCHNIEGO KRYCIA
papa
szlichta
plyty korkowe na ściankach ażurowych
puszka powietrzna
PROJ. IZOLACJA TERMICZNA - GRANULAT WELNY SZKLANEJ
szlichta
styropian gr. 10 cm
strop kanałowy typu "Żerań"
tynk

B

warstwy posadzkowe
szlichta
izolacja akustyczna
plyta betonowa
strop kanałowy typu "Żerań"
tynk

C

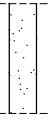
warstwy posadzkowe
szlichta
izolacja termiczna
papa
gruzobeton
piasek zagęszczony
grunt rodzimy

I

PROJ. WYPRAWA ELEWACYJNA - TYNK CIENKOWARSTWOWY
MINERALNY MALOWANY 2x FARBAMI SILIKONOWYMI
PROJ. FARBA GRUNTUJĄCA
PROJ. ZAPRAWA ZBROJĄCA DO STYROPIANU
Z SIATKĄ Z WŁÓKNA SZKLANEGO
PROJ. IZOLACJA TERMICZNA - PŁYTY STYROPIANOWE
PROJ. ZAPRAWA KLEJOWA DO STYROPIANU
tynk zewnętrzny
ściana zewnętrzna gr. 36 cm:
- "cegła Żerańska" gr. 24 cm
docięplona gazobetonem gr. 12 cm
tynk wewnętrzny

II

PROJ. FOLIA KUBEŁKOWA
PROJ. IZOLACJA TERMICZNA - PŁYTY STYROPIANOWE
PROJ. ZAPRAWA KLEJOWA DO STYROPIANU
PROJ. HYDROIZOLACJA
(MASA BITUMICZNO KAUCZUKOWA Z WYPEŁNIENIEM POLIESTROWYM)
PROJ. ŚRODEK GRUNTUJĄCY (EMULSJA ANIONOWO - BITUMICZNA)
tynk zewnętrzny
izolacja pionowa
ściana zewnętrzna gr. 24 cm:
- "cegła Żerańska" gr. 24 cm

Legenda:
 taras wraz ze schodami od strony zachodniej budynku przewidziany do rozbioru

OBIEKT	Poradnia Psychologiczno - Pedagogiczna, ul. Nowomiejska 10 dz. nr ewid. 23659/2 16-400 Suwałki		
TEMAT	EKSPERTYZA TECHNICZNA w trybie §2 ust. 2 rozporządzenia ministra Infrastruktury z 12 kwietnia 2002 r.(tekst jednolity Dz.U 2015r. poz. 1422)		
OPRACOWALI	RZECZOZNAWCA DO SPRAW ZABEZPIECZENI PRZECIWOPOŻAROWYCH mgr inż. STANISŁAW MUSIAŁ nr uprawnień: 382/98	PODPIS:	
TYTUŁ RYSUNKU	PRZEKRÓJ A-A	NR RYSUNKU:	5
		SKALA:	1:100
		DATA:	LUTY 2017 R.