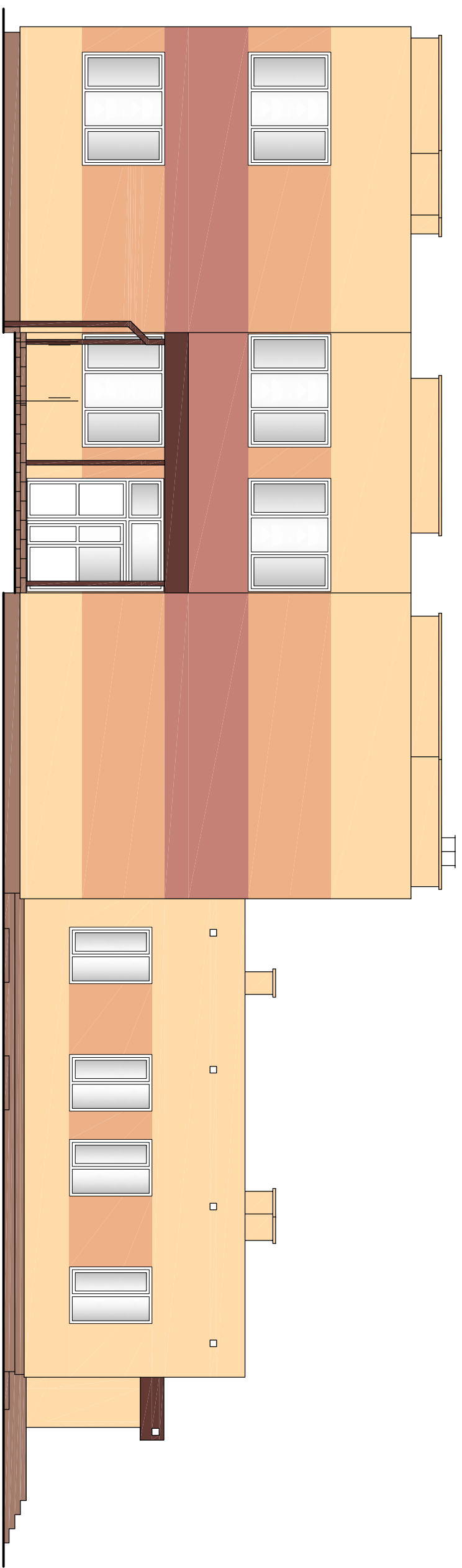
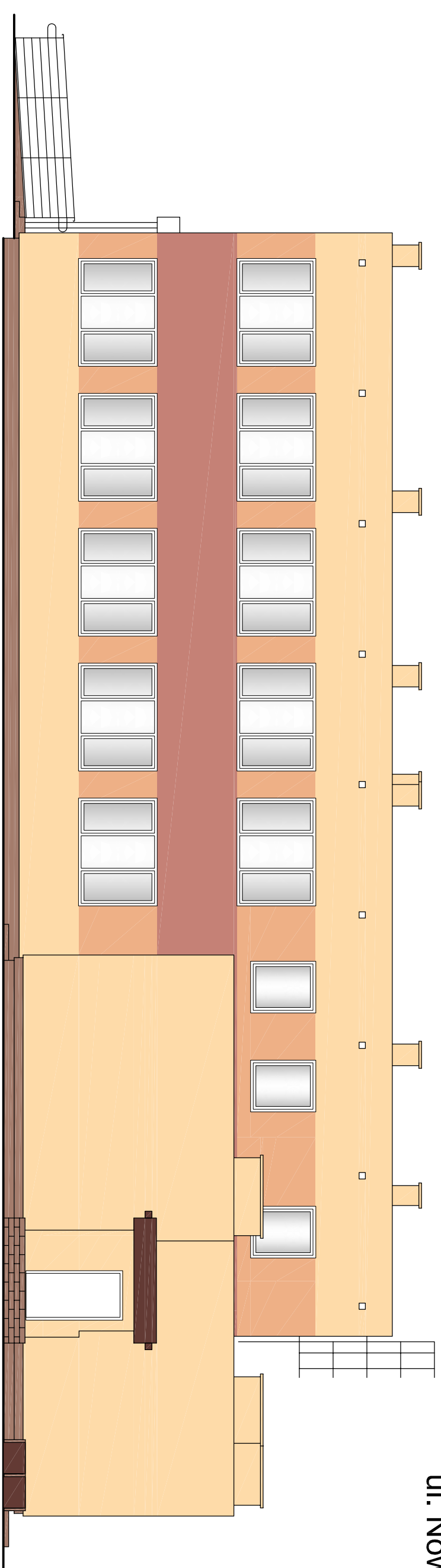


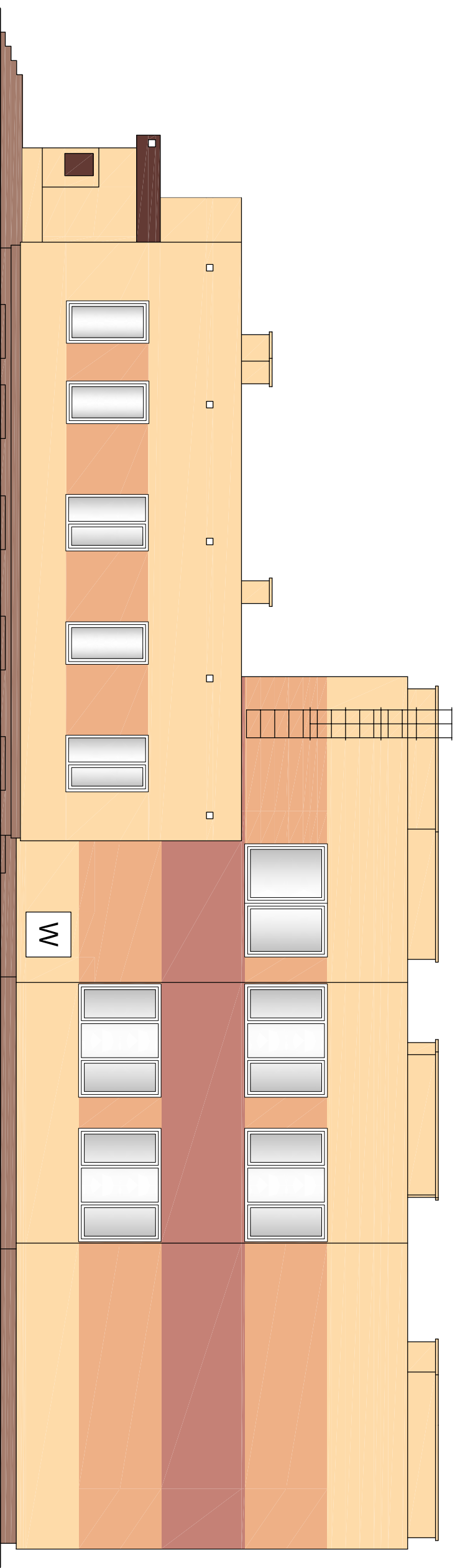
KOLORYSTYKA ELEWACJI
 PORADNIA PSYCHOLOGICZNO-PEDAGOGICZNA
 ul. Nowomiejska 10
 skala 1:100



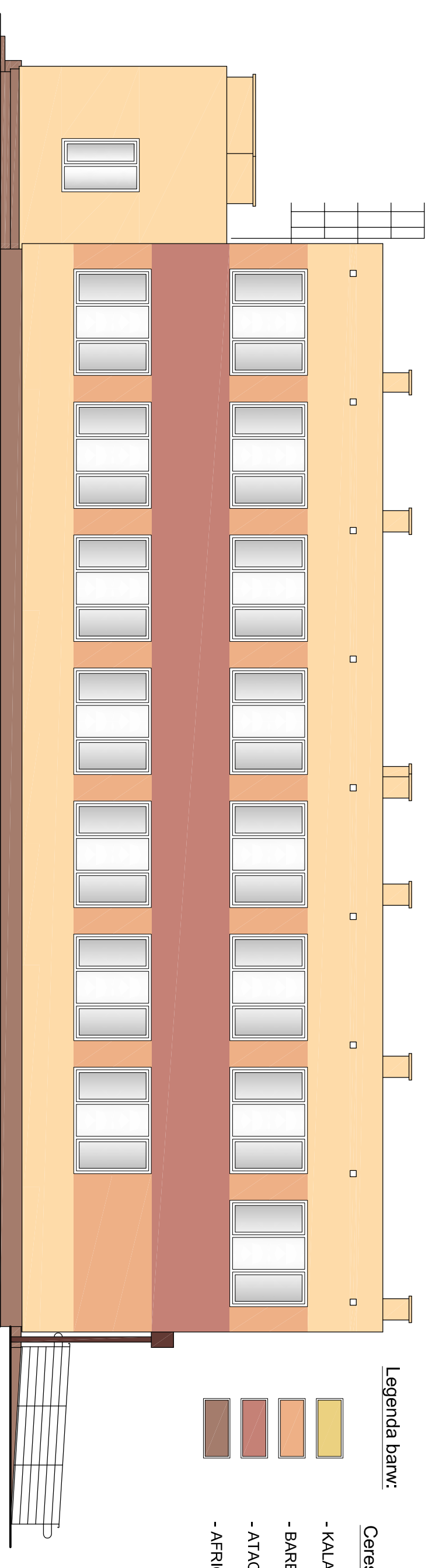
ELEWACJA PÓŁNOCNA



ELEWACJA WSCHODNIA


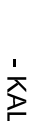





ELEWACJA POŁUDNIOWA



ELEWACJA ZACHODNIA

Legenda barw:

	Ceresit:		Baumit:
	- KALAHARI KL3		- 0216
	- BARBADOS BA4		- 0485
	- ATACAMA AC4		- 0585
	- AFRICA AF6		- 0403

- UWAGI:
- 1) ZE WZGLĘDÓW POLIGRAFICZNYCH DOPUSZCZA SIĘ RÓŻNICE KOLORYSTYCZNE RYSUNKU WZGLĘDEM ORYGINALNEGO WZORNIKA CERESIT LUB BAUMIT.
 - 2) OBRÓBKĘ BLACHARSKIE, ORYGNALNIE Z BLACHY STALOWEJ POWLEKANEJ W KOLORZE BRAZOWYM.
 - 3) ELEMENTY STALOWE - MALOWANE W KOLORZE BRAZOWYM.
 - 4) ELEMENTY DREWNIANE - MALOWANE W KOLORZE BRAZOWYM.
 - 5) KOSTKA BRUKOWA W KOLORZE SZARYM.
 - 6) STOLARKA DRZWIOWA W KOLORZE BIAŁYM.
 - 7) STOLARKA OKIENNA W KOLORZE BIAŁYM.
 - 8) PŁYTKI GRESOWE, ANTYPOSLIZGOWE, MROZOODPORNE W KOLORZE BRAZOWYM.

WEDŁUG OŚWIADCZENIA INWESTORA PRAWA AUTORSKIE SA PO STRONIE INWESTORA.

PRACOWNIA ARCHITEKTURA SPÓRNOŚĆ Z O.O. ul. Żelazna 34 27-100 Czarny Bór, Śre. tel./fax (043) 227 97 01, kom. 697 633 003		Inwestor: Miasto Suwałki ul. Mickiewicza 1 16-400 Suwałki		Skala: 1:100	
Projektant: mgr inż. arch. Zdzisław Osuch		Architektura: mgr inż. arch. Ewelina Jankowska		Tytuł projektu: PROJEKT BUDOWLANO-WYKONAWCZY KOLORYSTYKA ELEWACJI	
Asystent projektanta: mgr inż. arch. Andrzej Paździk		Tytuł projektu: KOLORYSTYKA ELEWACJI		Data opracowania: luty 2017r.	
Nr. upr.:		Podpis:		Data:	