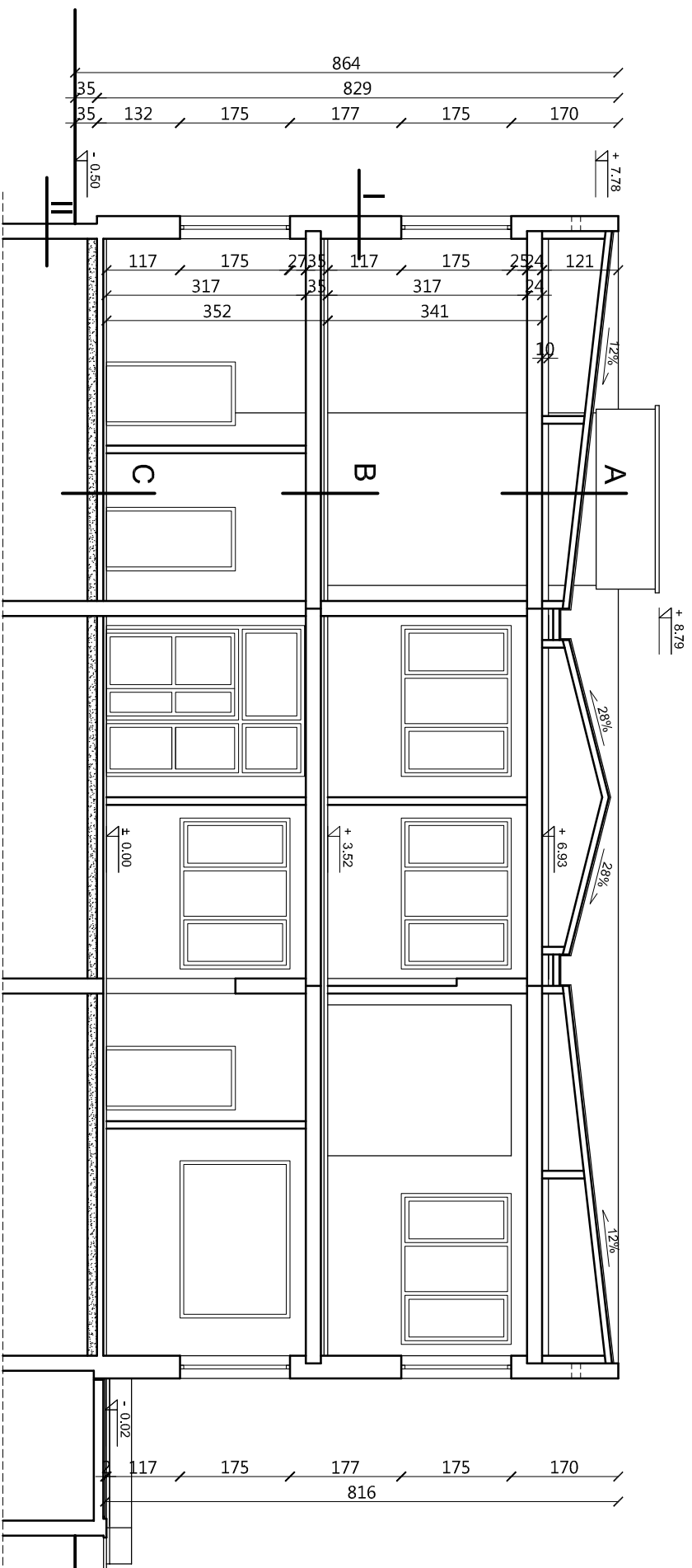


PRZEKRÓJ A-A  
PORADNIA PSYCHOLOGICZNO-PEDAGOGICZNA  
ul. Nowomiejska 10  
skala 1:100



**A**  
papa  
szlichta  
płyty korkowe na ściankach ażurowych  
puszka powietrzna  
szlichta  
styropian gr. 10 cm  
strop kanalowy typu "Zerań"  
tynk

**B**  
warstwy posadzkowe  
szlichta  
izolacja akustyczna  
płyta betonowa  
strop kanalowy typu "Zerań"  
tynk

**C**  
warstwy posadzkowe  
szlichta  
izolacja termiczna  
papa  
gruzobeton  
piasek zagęszczony  
grunt rodzimy

**I**  
tynk zewnętrzny  
ściana zewnętrzna gr. 36 cm:  
- "cegła Żerańska" gr. 24 cm  
docieplona gazobetonem gr. 12 cm  
tynk wewnętrzny

**II**  
tynk zewnętrzny  
izolacja pionowa  
ściana zewnętrzna gr. 24 cm:  
- "cegła Żerańska" gr. 24 cm

PRACOWNIA ARCHYTEKTONICZNA SPÓLNA Z O.O. ul. Żabińa 24 22-400 Ostrowiec Sw., tel./fax: (041) 247 97 01 kom. 667 633 003 e-mail: pracowniaarchitektoniczna@o2.pl		Nr rysunku: <b>5</b>	Brand:	ARCHITEKTURA	Skala:	1:100
Projektant: Architektura	mgr inż. arch. Zbigniew Doktor	2271KL72	Investor:	Miasto Suwałki ul. Mickiewicza 1 16-400 Suwałki	Adres budowy:	Budynnek Poradni Psychologiczno - Pedagogicznej ul. Nowomiejska 10 16-400 Suwałki
Asystent projektanta:	mgr inż. Ewelina Jedlikowska	-----	Redaktor projektu:	<b>INWENTARYZACJA</b>		
			Typ rysunku:	<b>PRZEKRÓJ A-A</b>		
			Nr upr.:			Data opracowania: listopad 2016r.
			Podpis:			