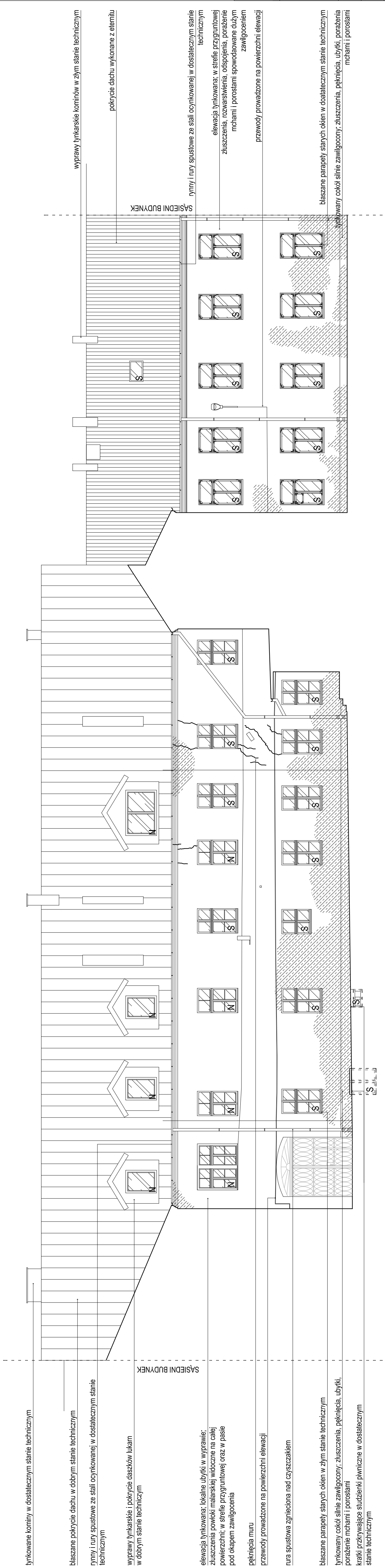


PLAN SYTUACYJNY



tynkowane kominy w dostatecznym stanie technicznym

blaszane pokrycie dachu w dobrym stanie technicznym

rynny i rury spustowe ze stali ocynkowanej w dostatecznym stanie technicznym

wyprawy tynkarskie i pokrycie daszków lukarn w dobrym stanie technicznym

elewacja tynkowana: lokalne ubytki w wyprawie; zluszczenia powłoki malarskiej widoczne na całej powierzchni; w strefie przygruntowej oraz w pasie pod okapem zawilgoceń

pęknięcia muru przewody prowadzone na powierzchni elewacji

rura spustowa zgnieciona nad czyszczakiem

blaszane parapety starych okien w złym stanie technicznym

tynkowany cokół silnie zawilgocony; zluszczenia, pęknięcia, ubytki, porażenie mchami i porostami

kratki przykrywające studzienki piwniczne w dostatecznym stanie technicznym

wyprawy tynkarskie kominów w złym stanie technicznym

pokrycie dachu wykonane z eternitu

SĄSIEDNI BUDYNEK

rynny i rury spustowe ze stali ocynkowanej w dostatecznym stanie technicznym

elewacja tynkowana; w strefie przygruntowej zluszczenia, rozwarstwienia, odspojenia, porażenie mchami i porostami spowodowane dużym zawilgoceciem

przewody prowadzone na powierzchni elewacji

blaszane parapety starych okien w dostatecznym stanie technicznym

tynkowany cokół silnie zawilgocony; zluszczenia, pęknięcia, ubytki, porażenie mchami i porostami

LEGENDA:

- S stolarka stara, kwalifikująca się do wymiany
- N stolarka nowa, drewniana
- NP stolarka nowa PVC
- ////// ślady działania wilgoci na elewacji

UWAGA:

Rysunek rozpatrywać łącznie z pozostałymi rysunkami oraz opisem technicznym.
Niniejsze opracowanie dokumentacji projektowej objęte jest ochroną zocońcnie z ustawą z dnia 4 lutego 1994 o prawie autorskim i prawach pokrewnych z późn. zmianami.

JEDNOSTKA PROJEKTOWA:



REMONT ELEWACJI, TERMOMODERNIZACJA I PRZEBUDOWA W ZAKRESIE PRZYSTOSOWANIA DO OCHRONY PRZECIWPÓŻAROWEJ BUDYNKÓW ZESPOŁU SZKÓŁ NR 2

ADRES OBIEKTU BUDOWLANEGO:

ul. Tadeusza Kościuszki 36/38, 16-400 Suwałki

INWESTOR:

Miasto Suwałki, ul. Mickiewicza 1, 16-400 Suwałki

PROJEKTOWAŁ:	BRANŻA/SPECJALNOŚĆ:	UPRAWNIENIA:	PODPIS:
mgr inż. arch. Mariusz Sawicki	budowlana/architektura	357/PW/92	
ASISTENT:			
mgr inż. arch. Anna Klęczalska	budowlana/architektura		
SPRAWDZIŁ:			
mgr inż. arch. Jarosław Kravczyk	budowlana/architektura	UAN-6386/64/90	

PROJEKT BUDOWLANO-WYKONAWCZY	DATA:	IV 2015
INWENTARYZACJA - BUDYNEK FRONTOWY	SKALA:	NR RYS.: 1:100
ELEWACJA WSCHODNIA		I.7