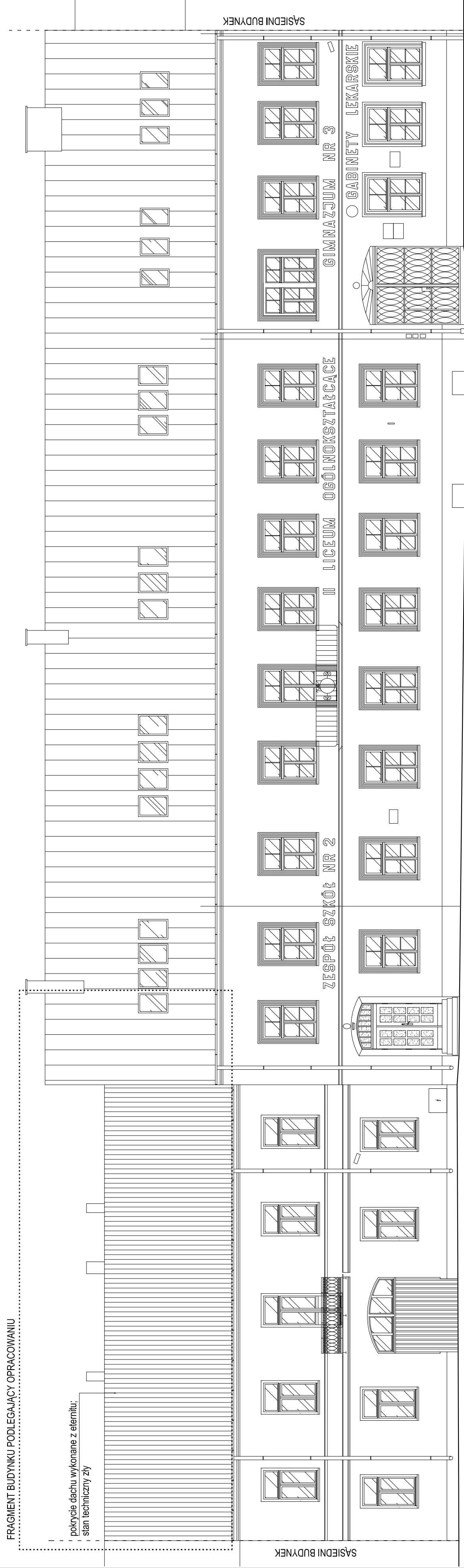
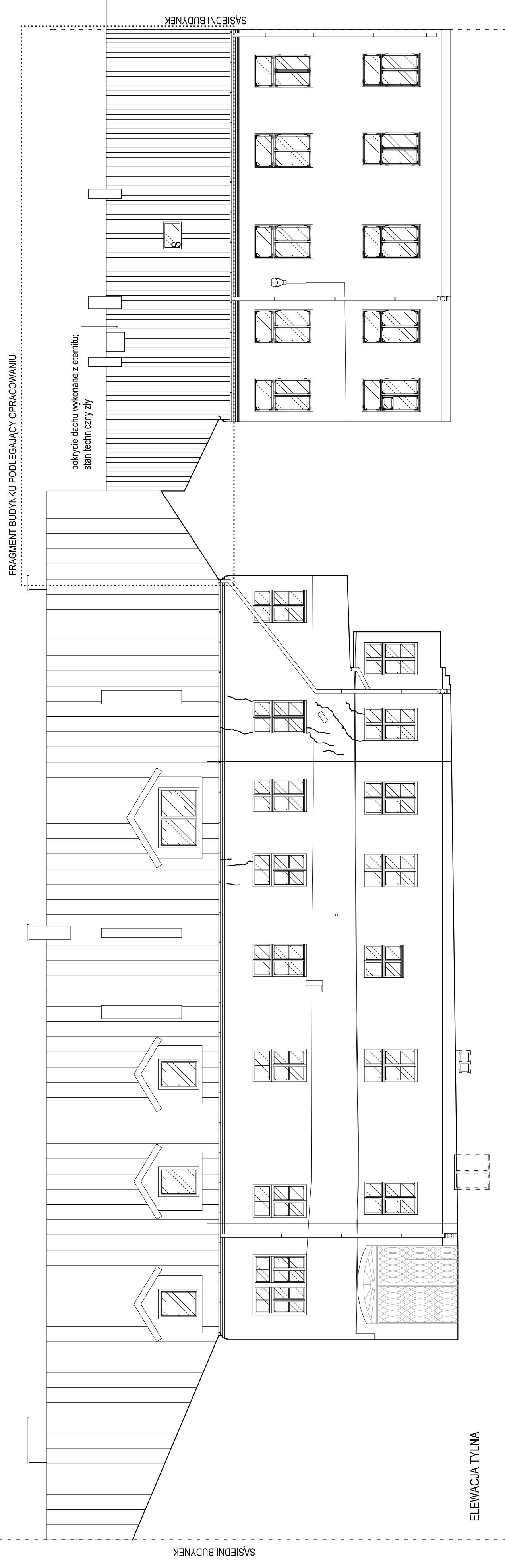


PLAN SYTUACYJNY



ELEWACJA FRONTOWA



ELEWACJA TYLNA

UWAGA:
Rysunek rozpatrywać łącznie z pozostałymi rysunkami oraz opisem technicznym.

Niniejsze opracowanie dokumentacji projektowej objęte jest ochroną zgodnie z ustawą z dnia 4 lutego 1994 o prawie autorskim i prawach pokrewnych z późn. zmianami.

JEDNOSTKA PROJEKTOWA:



NAZWA INWESTYCJI:

**PRZEBUDOWA FRAGMENTU PODDASZA
ZE ZMIANĄ SPOSOBU UŻYTKOWANIA NA CELE DYDAKTYCZNE
W BUDYNKU ZESPOŁU SZKÓŁ NR 2**

ADRES OBIEKTU BUDOWLANEGO:

ul. Tadeusza Kościuszki 36/38, 16-400 Suwałki

INWESTOR:

Miasto Suwałki, ul. Mickiewicza 1, 16-400 Suwałki

PROJEKTOWAŁ:

mgr inż. arch. Mariusz Sawicki

ASYSYENT:

mgr inż. arch. Anna Kłapczyńska

SPRAWDZIŁ:

mgr inż. arch. Jarosław Krawczyk

PROJEKT BUDOWLANO-WYKONAWCZY

DATA: IV 2015

TYTUŁ RYSUNKU: INWENTARYZACJA

SKALA: 1:100

NR RYS.: I.3

ELEWACJE