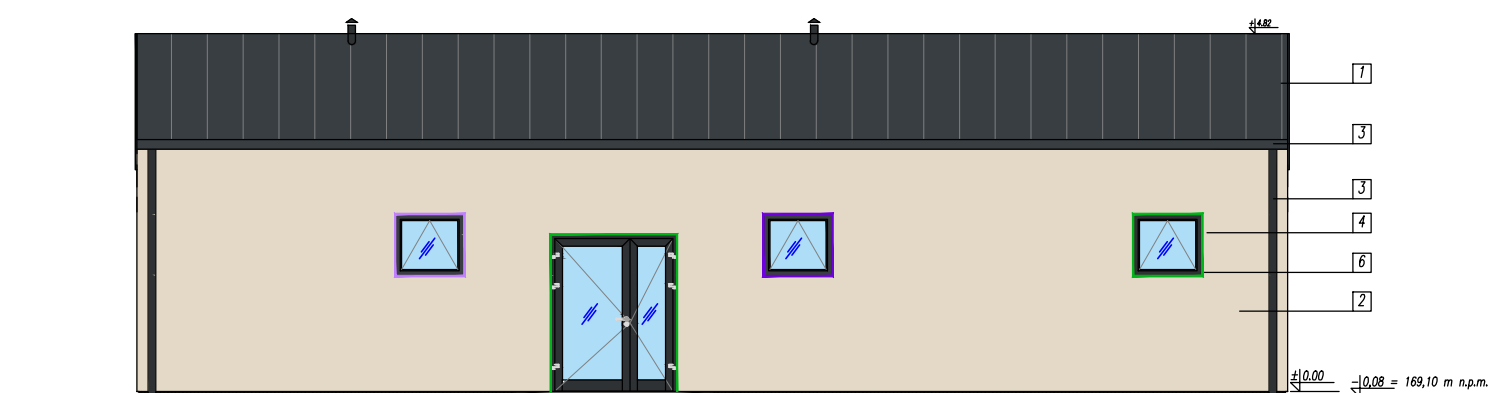
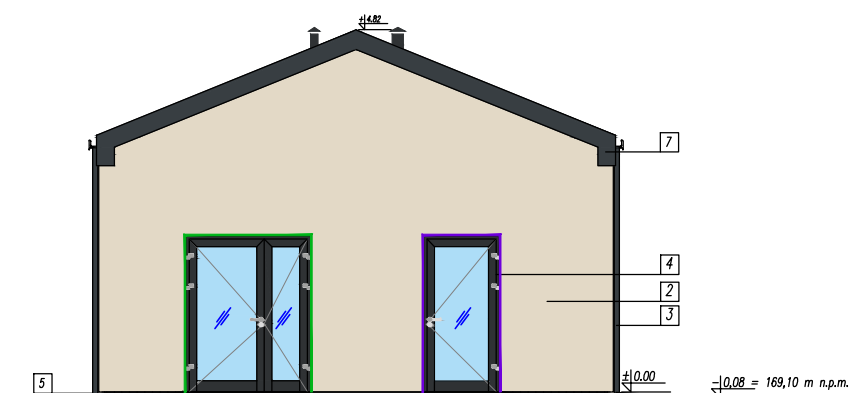


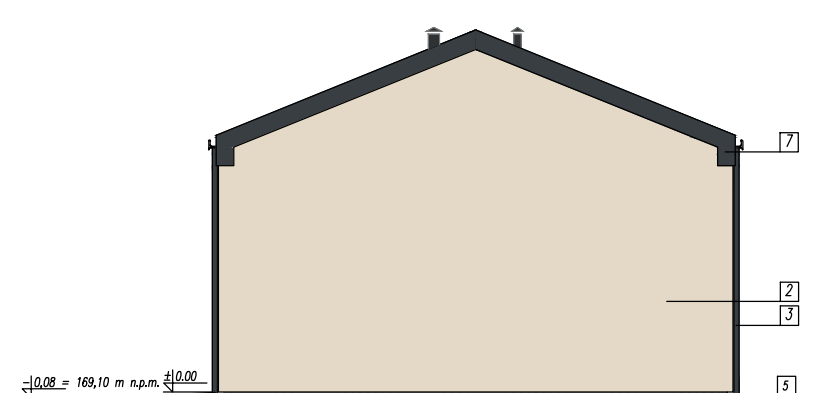
ELEWACJA WSCHODNIA



ELEWACJA ZACHODNIA



ELEWACJA POŁUDNIOWA



ELEWACJA PÓLNOCNIA

- 1 blacha stalowa ocynkowana powlekana
gr. min 0,5mm łączona na rąbek stojący
kolor grafitowy RAL 7016 (powłoka poliester mat)
- 2 tynk silikatowy cienkowarstwowy typ baranek gr. 2mm
kolor równoważny z kolorem RAL 1013 (kość stoniowa)
- 3 ryny i rury spustowe stalowe
kolor grafitowy – RAL 7021
- 4 okna i drzwi aluminiowe
kolor RAL 7021
- 5 płytki klinkierowe na kleju elastycznym
kolor grafitowy, fuga czarna
- 6 parapet z blachy powlekanej gr. min. 0,5mm
kolor RAL 7016
- 7 obróbka wiatrownicy z blachy stal. ocynk gr. min. 0,5mm
kolor RAL 7016 (powłoka poliester mat)
- 8 oprawa oświetleniowa
wykonczenie stal nierdzewna

KOLORYSTYKA GLIFÓW DOPASOWANA
DO KOLORYSTYKI BUDYNKU GŁÓWNEGO ZST

UWAGI:
ZASADY WYKORZYSTANIA PROJEKTU:
Niniejszy projekt, stanowi niepowtarzalną dokumentację budowlaną przewidzianą do realizacji z zachowaniem przepisów prawa autorskiego przysługującego projektantowi. Ustawa o prawie autorskim z 1994 roku (dz.u. nr 24 poz.83).
Wszelkie zmiany w projekcie i na etapie realizacji muszą być wcześniej skonsultowane i zaakceptowane przez projektanta.
Powielanie i rozpowszechnianie jest zabronione.

1. PRACE PROWADZIĆ W OPARCIU O DOKUMENTACJĘ WYKONAWCZĄ, USTALENIA Z UŻYTKOWNIKAMI PROJEKTOWANEGO OBIEKTU ORAZ WYTYCZNE PRODUCENTÓW OSTATECZNIE WYBRANEGO SYSTEMU NAWIERZCHNI SPORTOWYCH
2. PRACE PROWADZIĆ W OPARCIU O DOKUMENTACJĘ WYKONAWCZĄ ORAZ WYTYCZNE PRODUCENTÓW AKCESORIÓW I SPRZĘTU SPORTOWEGO OSTATECZNIE WYBRANEGO DO REALIZACJI PROJEKTU
3. WSZELKIE ZMIANY, KTÓRE WYKONAWCA ZDECYDUJE SIĘ WPROWADZIĆ, RÓWNIEŻ TE KTÓRE SŁUŻĄ JEDYNIEMU ZMIANIE TECHNOLOGII WINNY BYĆ PRZEDSTAWIONE NADZOROWI AUTORSKIEMU.

NAZWA INWESTYCJI: BUDOWA KOMPLEKSU BOISK
WRAZ Z ZAPLECZEM SANITARNO-SZATNIOWYM
przy Zespole Szkół Technicznych
ul. Sejneńska 33, 16 - 400 Suwałki
dz. nr 10688/3, 10688/2, 10687/4, 10687/3, 10683/2,
10684/1, 10683/1, 10682/2, 10682/4, 10682/5
obręb nr 05

INWESTOR: Miasto Suwałki
ul. Mickiewicza 1
16-400 Suwałki

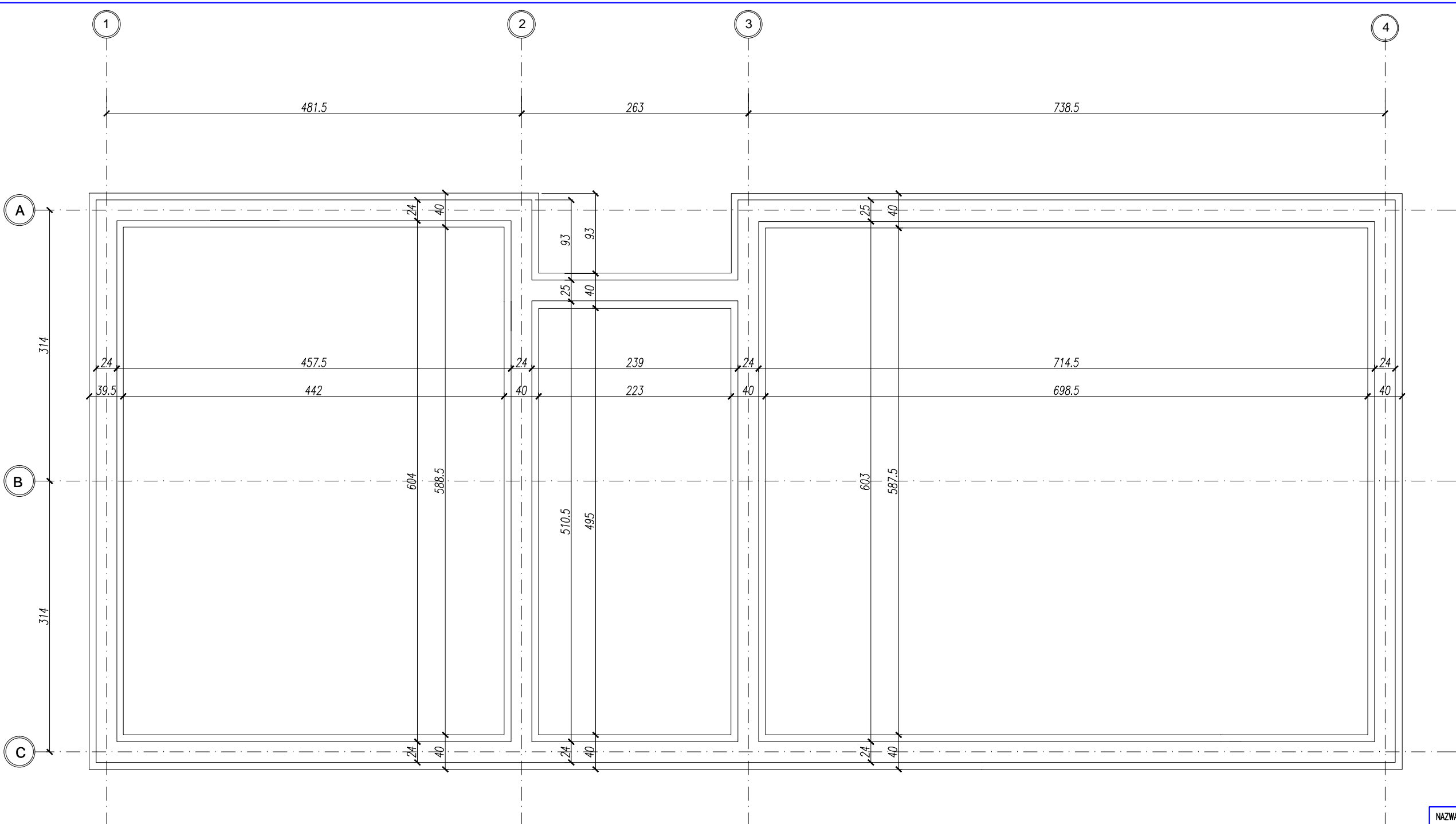
ETAP: PROJEKT BUDOWLANY

JEDNOSTKA PROJEKTOWA: PRIMO PROJEKT
KAROLINA WYRWAS-ZABORNA
05-270 MARKI, ul. Grunwaldzka 44E

Projektował:	Imię i nazwisko: mgr inż. arch. Maciej Ryba	Nr uprawnień: MA/077/11	Podpis:
--------------	---	-------------------------	---------

Nazwa rysunku: BUDYNEK SANITARNO-SZATNIOWY
ELEWACJE

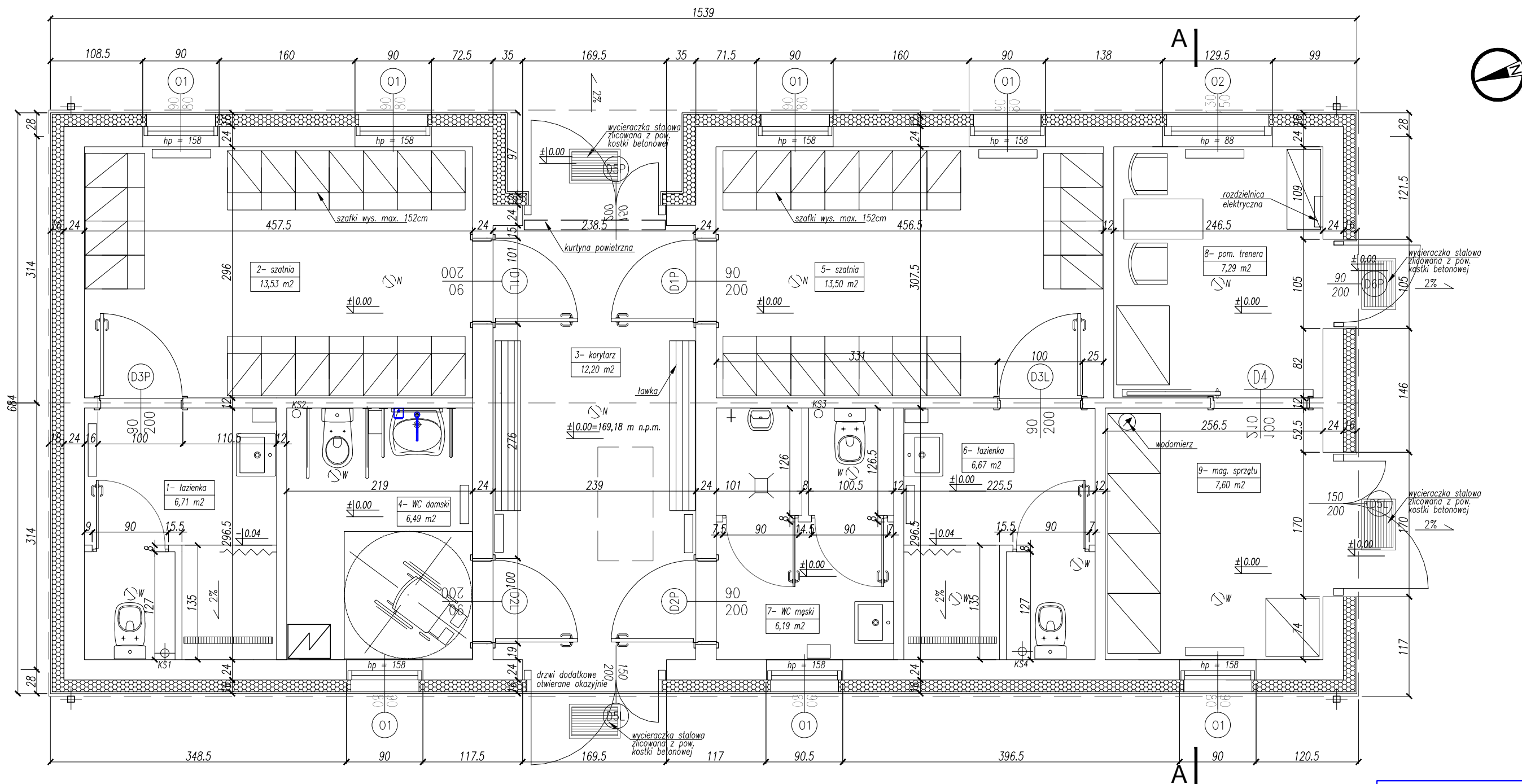
Nr rysunku:	PB_PR01	Rewizja:	00
Branża:	ARCHITEKTURA	Format:	A3
Data:	wrzesień 2016	Skala:	1:100



UWAGI:
ZASADY WYKORZYSTANIA PROJEKTU:
 Niniejszy projekt, stanowi niepowtarzalną dokumentację budowlaną przewidzianą do realizacji z zachowaniem przepisów prawa autorskiego przysługującego projektantom. Ustawa o prawie autorskim z 1994 roku (dz.u. nr 24 poz.83).
 Wszelkie zmiany w projekcie i na etapie realizacji muszą być wcześniej skonsultowane i zaakceptowane przez projektanta.
 Powielanie i rozpowszechnianie jest zabronione.

- PRACE PROWADZIĆ W OPARCIU O DOKUMENTACJĘ WYKONAWCZĄ, USTALENIA Z UŻYTKOWNIKAMI PROJEKTOWANEGO OBIEKTU ORAZ WYTYCZNE PRODUCENTÓW OSTATECZNIE WYBRANEGO SYSTEMU NAWIERZCHNI SPORTOWYCH
- PRACE PROWADZIĆ W OPARCIU O DOKUMENTACJĘ WYKONAWCZĄ ORAZ WYTYCZNE PRODUCENTÓW AKCESORIÓW I SPRZĘTU SPORTOWEGO OSTATECZNIE WYBRANEGO DO REALIZACJI PROJEKTU
- WSZELKIE ZMIANY, KTÓRE WYKONAWCA ZDECYDUJE SIĘ WPROWADZIĆ, RÓWNIEŻ TE KTÓRE SŁUŻĄ JEDYNE ZMIANIE TECHNOLOGII WINNY BYĆ PRZEDSTAWIONE NADZOROWI AUTORSKIEMU.

NAZWA INWESTYCJI: BUDOWA KOMPLEKSU BOISK WRAZ Z ZAPLECZEM SANITARNO-SZATNIOWYM przy Zespole Szkół Technicznych ul. Sejneńska 33, 16 - 400 Suwałki dz. nr 10688/3, 10688/2, 10687/4, 10687/3, 10683/2, 10684/1, 10683/1, 10682/2, 10682/4, 10682/5 obręb nr 05			
INWESTOR: Miasto Suwałki ul. Mickiewicza 1 16-400 Suwałki			
ETAP: PROJEKT BUDOWLANY			
JEDNOSTKA PROJEKTOWA:		PRIMO PROJEKT KAROLINA WYRWAS-ZABORNA 05-270 MARKI, ul. Grunwaldzka 44E	
Projektował:	Imię i nazwisko: mgr inż. arch. Maciej Ryba	Nr uprawnień: MA/077/11	Podpis:
Nazwa rysunku: BUDYNEK SANITARNO-SZATNIOWY RZUT FUNDAMENTÓW			
Nr rysunku: PB_PRO2	Format: A3		Rewizja: 00
Branża: ARCHITEKTURA	Skala: 1:50		Data: wrzesień 2016



Nr	Nazwa pomieszczenia	Powierzchnia	Wykończenie podłogi	Wykończenie ścian
1	łazienka	6,71 m ²	gres	glazura do wysokości 2m
2	szatnia	13,53 m ²	gres	glazura do wysokości 2m
3	korytarz	12,20 m ²	gres	malowanie farbą lateksową
4	WC damski/niepełnosprawni	6,49 m ²	gres	glazura do wysokości 2m
5	szatnia	13,50 m ²	gres	glazura do wysokości 2m
6	łazienka	6,67 m ²	gres	glazura do wysokości 2m
7	WC męski	6,19 m ²	gres	glazura do wysokości 2m
8	pomieszczenie trenera	7,29 m ²	gres	malowanie farbą lateksową
9	magazyn sprzętu sportowego i środków czystości	7,60 m ²	gres	malowanie farbą lateksową

- Nawiew instalacji nawiewno-wywiewnej
 - Wywiew instalacji nawiewno-wywiewnej

UWAGI:
ZASADY WYKORZYSTANIA PROJEKTU:
 Niniejszy projekt, stanowi niepowtarzalną dokumentację budowlaną przewidzianą do realizacji z zachowaniem przepisów prawa autorskiego przystępującego projektantowi. Ustawa o prawie autorskim z 1994 roku (dz.u. nr 24 poz.83).
 Wszelkie zmiany w projekcie i na etapie realizacji muszą być wcześniej skonsultowane i zaakceptowane przez projektanta.
 Powielanie i rozpowszechnianie jest zabronione.

- PRACE PROWADZIĆ W OPARCIU O DOKUMENTACJĘ WYKONAWCZĄ, USTALENIA Z UŻYTKOWNIKAMI PROJEKTOWANEGO OBIEKTU ORAZ WYTYCZNE PRODUCENTÓW OSTATECZNIE WYBRANEGO SYSTEMU NAWIERZCHNI SPORTOWYCH
- PRACE PROWADZIĆ W OPARCIU O DOKUMENTACJĘ WYKONAWCZĄ ORAZ WYTYCZNE PRODUCENTÓW AKCESORIÓW I SPRZĘTU SPORTOWEGO OSTATECZNIE WYBRANEGO DO REALIZACJI PROJEKTU
- WSZELKIE ZMIANY, KTÓRE WYKONAWCA ZDECYDUJE SIĘ WPROWADZIĆ, RÓWNIEŻ TE KTÓRE SŁUŻĄ JEDYNE ZMIANIE TECHNOLOGII WINNY BYĆ PRZEDSTAWIONE NADZOROWI AUTORSKIEMU.

NAZWA INWESTYCJI: BUDOWA KOMPLEKSU BOISK WRAZ Z ZAPLECZEM SANITARNO-SZATNIOWYM przy Zespole Szkół Technicznych ul. Sejneńska 33, 16 - 400 Suwałki
 dz. nr 10688/3, 10688/2, 10687/4, 10687/3, 10683/2, 10684/1, 10683/1, 10682/2, 10682/4, 10682/5
 obręb nr 05

INWESTOR: Miasto Suwałki
 ul. Mickiewicza 1
 16-400 Suwałki

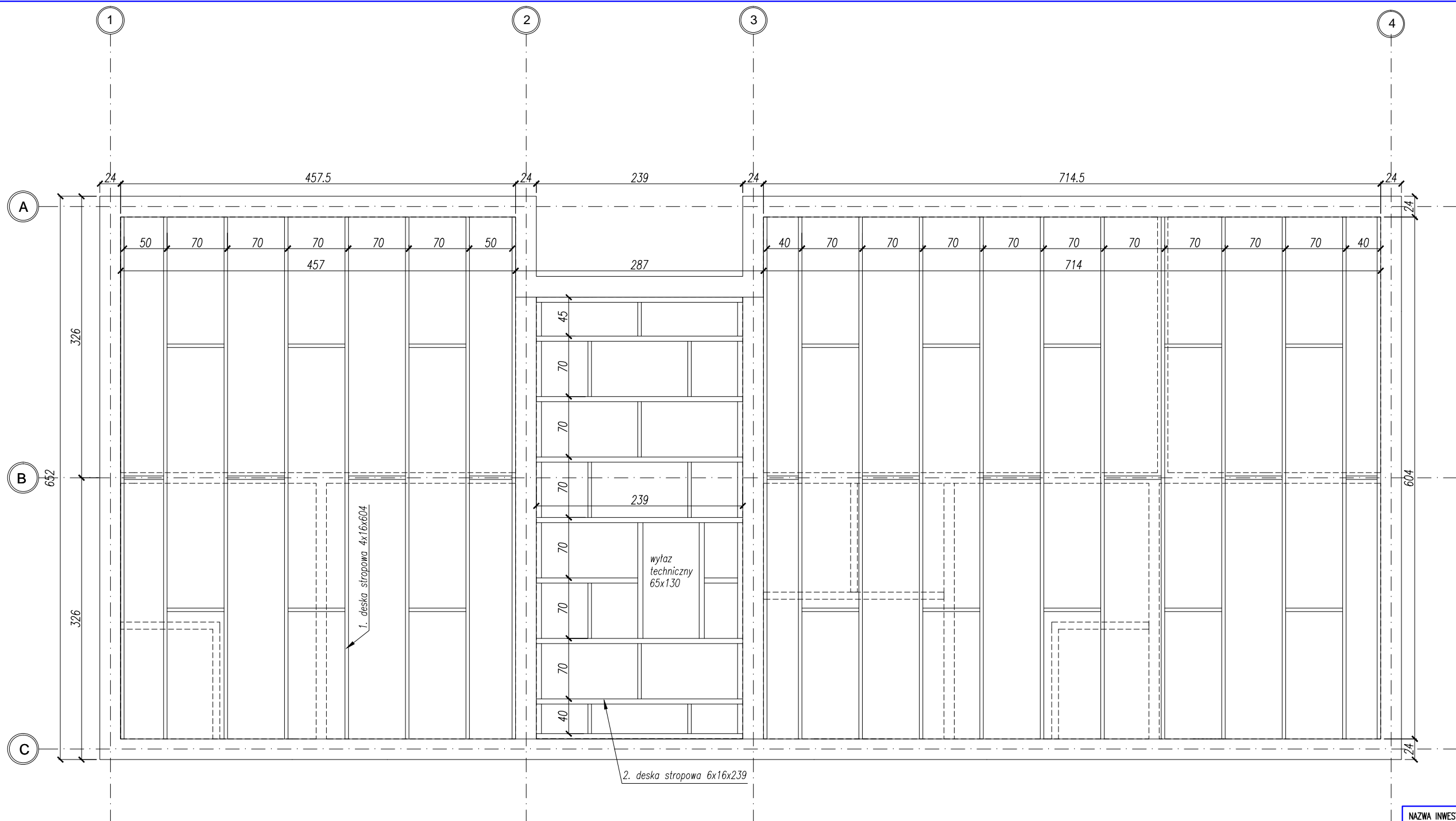
ETAP: PROJEKT BUDOWLANY

JEDNOSTKA PROJEKTOWA: PRIMO PROJEKT
 KAROLINA WYRWAS-ZABORNA
 05-270 MARKI, ul. Grunwaldzka 44E

Projektował:	Imię i nazwisko:	Nr uprawnień:	Podpis:
	mgr inż. arch. Maciej Ryba	MA/077/11	

Nazwa rysunku: BUDYNEK SANITARNO-SZATNIOWY RZUT PARTERU

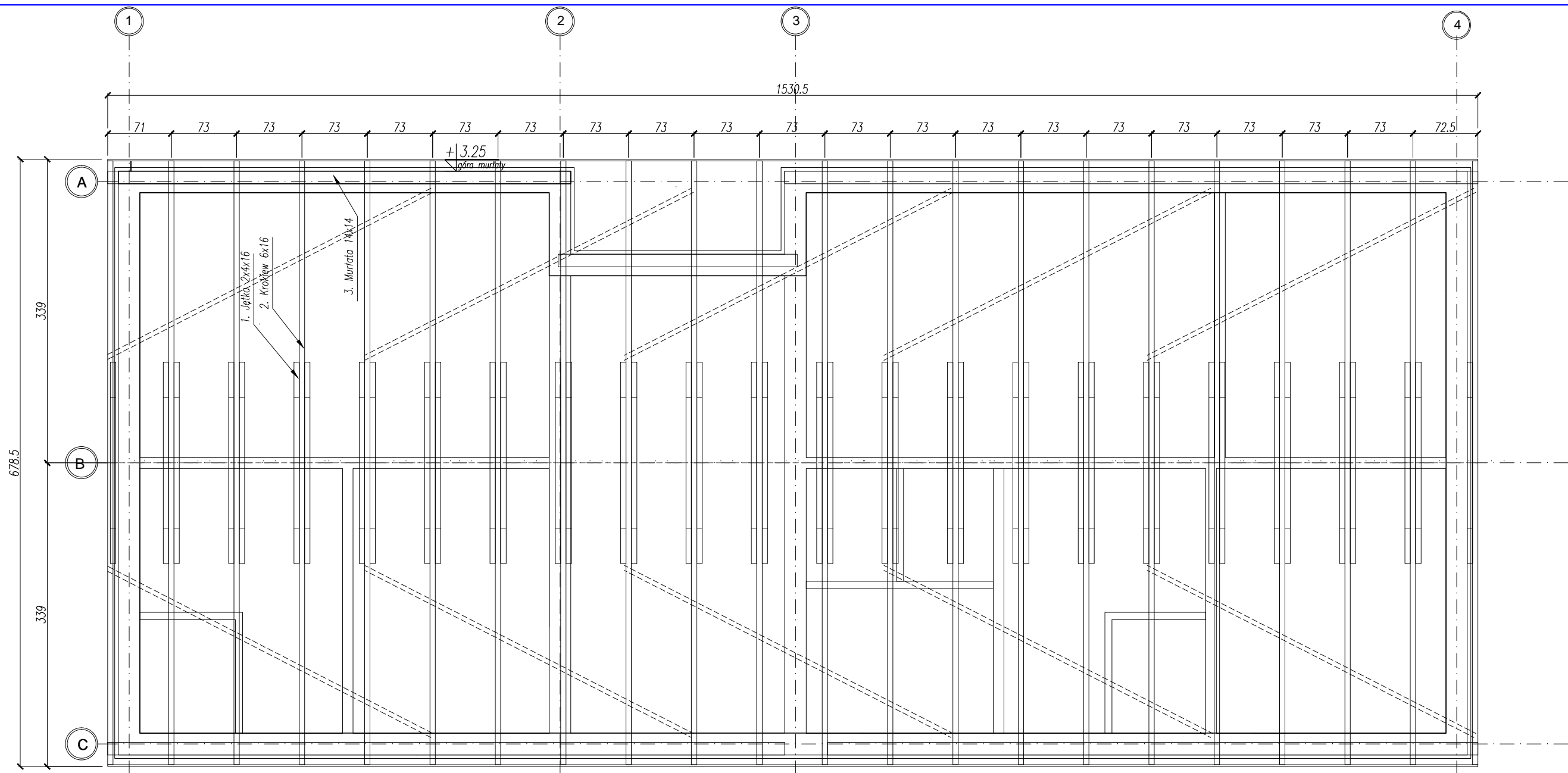
Nr rysunku:	Brzanka:	Data:	Skala:	Revizja:	Format:
PB_PR03	ARCHITEKTURA	wrzesień 2016	1:50	00	A3



UWAGI:
ZASADY WYKORZYSTANIA PROJEKTU:
 Niniejszy projekt, stanowi niepowtarzalną dokumentację budowlaną przewidzianą do realizacji z zachowaniem przepisów prawa autorskiego przysługującego projektantowi. Ustawa o prawie autorskim z 1994 roku (dz.u. nr 24 poz.83).
 Wszelkie zmiany w projekcie i na etapie realizacji muszą być wcześniej skonsultowane i zaakceptowane przez projektanta.
 Powielanie i rozpowszechnianie jest zabronione.

- PRACE PROWADZIĆ W OPARCIU O DOKUMENTACJĘ WYKONAWCZĄ, USTALENIA Z UŻYTKOWNIKAMI PROJEKTOWANEGO OBIEKTU ORAZ WYTYCZNE PRODUCENTÓW OSTATECZNIE WYBRANEGO SYSTEMU NAWIERZCHNI SPORTOWYCH
- PRACE PROWADZIĆ W OPARCIU O DOKUMENTACJĘ WYKONAWCZĄ ORAZ WYTYCZNE PRODUCENTÓW AKCESORIÓW I SPRZĘTU SPORTOWEGO OSTATECZNIE WYBRANEGO DO REALIZACJI PROJEKTU
- WSZELKIE ZMIANY, KTÓRE WYKONAWCA ZDECYDUJE SIĘ WPROWADZIĆ, RÓWNIEŻ TE KTÓRE SŁUŻĄ JEDYNE ZMIANIE TECHNOLOGII WINNY BYĆ PRZEDSTAWIONE NADZOROWI AUTORSKIEMU.

NAZWA INWESTYCJI: BUDOWA KOMPLEKSU BOISK WRĄZ Z ZAPLECZEM SANITARNO-SZATNIOWYM przy Zespole Szkół Technicznych ul. Sejneńska 33, 16 - 400 Suwałki dz. nr 10688/3, 10688/2, 10687/4, 10687/3, 10683/2, 10684/1, 10683/1, 10682/2, 10682/4, 10682/5 obrbg nr 05			
INWESTOR: Miasto Suwałki ul. Mickiewicza 1 16-400 Suwałki			
ETAP: PROJEKT BUDOWLANY			
JEDNOSTKA PROJEKTOWA: PRIMO PROJEKT KAROLINA WYRWAS-ZABORNA 05-270 MARKI, ul. Grunwaldzka 44E			
Imię i nazwisko:		Nr uprawnień:	Podpis:
Projektował: mgr inż. arch. Maciej Ryba		MA/077/11	
Nazwa rysunku: BUDYNEK SANITARNO-SZATNIOWY RZUT STROPU			
Nr rysunku: PB_PR04	Revizja: 00		Format: A3
Branża: ARCHITEKTURA	Format: A3		
Data: wrzesień 2016	Skala: 1:50		



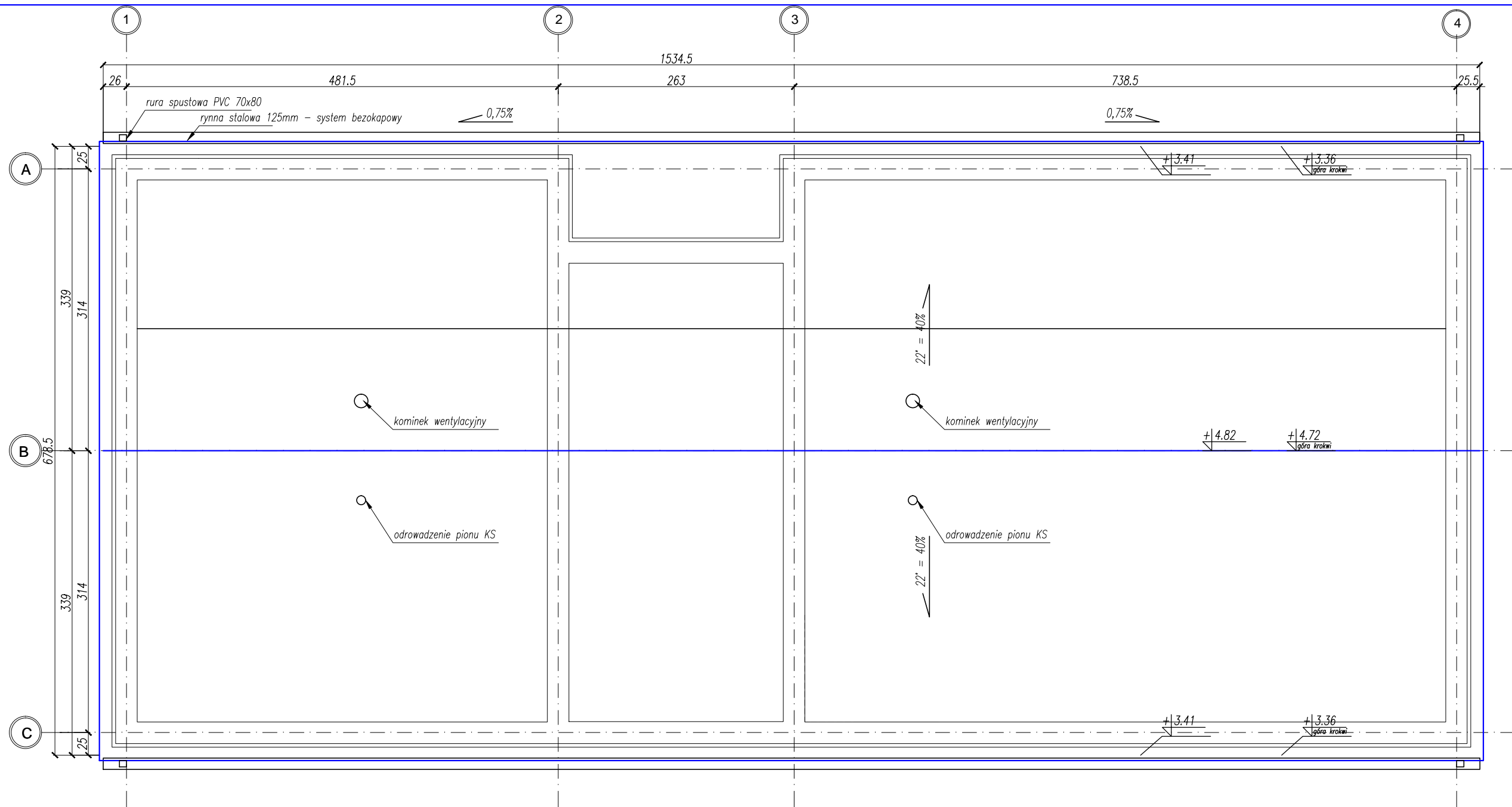
UWAGI:

ZASADY WYKORZYSTANIA PROJEKTU:

Niniejszy projekt, stanowi niepowtarzalną dokumentację budowlaną przewidzianą do realizacji z zachowaniem przepisów prawa autorskiego przysługującego projektantom. Ustawa o prawie autorskim z 1994 roku (dz.u. nr 24 poz.83).
Wszelkie zmiany w projekcie i na etapie realizacji muszą być wcześniej skonsultowane i zaakceptowane przez projektanta.
Powielanie i rozpowszechnianie jest zabronione.

1. PRACE PROWADZIĆ W OPARCIU O DOKUMENTACJĘ WYKONAWCZĄ, USTALENIA Z UŻYTKOWNIKAMI PROJEKTOWANEGO OBIEKTU ORAZ WYTYCZNE PRODUCENTÓW OSTATECZNIE WYBRANEGO SYSTEMU NAWIERZCHNI SPORTOWYCH
2. PRACE PROWADZIĆ W OPARCIU O DOKUMENTACJĘ WYKONAWCZĄ ORAZ WYTYCZNE PRODUCENTÓW AKCESORIÓW I SPRZĘTU SPORTOWEGO OSTATECZNIE WYBRANEGO DO REALIZACJI PROJEKTU
3. WSZELKIE ZMIANY, KTÓRE WYKONAWCA ZDECYDUJE SIĘ WPROWADZIĆ, RÓWNIEŻ TE KTÓRE SŁUŻĄ JEDYNE ZMIANIE TECHNOLOGII WINNY BYĆ PRZEDSTAWIONE NADZOROWI AUTORSKIEMU.

NAZWA INWESTYCJI: BUDOWA KOMPLEKSU BOISK WRAZ Z ZAPLECZEM SANITARNO-SZATNIOWYM przy Zespole Szkół Technicznych ul. Sejneńska 33, 16 - 400 Suwałki dz. nr 10688/3, 10688/2, 10687/4, 10687/3, 10683/2, 10684/1, 10683/1, 10682/2, 10682/4, 10682/5 obręb nr 05			
INWESTOR: Miasto Suwałki ul. Mickiewicza 1 16-400 Suwałki			
ETAP: PROJEKT BUDOWLANY			
JEDNOSTKA PROJEKTOWA: PRIMO PROJEKT KAROLINA WYRWAS-ZABORNA 05-270 MARKI, ul. Grunwaldzka 44E			
Imię i nazwisko:		Nr uprawnień:	Podpis:
Projektował: mgr inż. arch. Maciej Ryba		MA/077/11	
Nazwa rysunku: BUDYNEK SANITARNO-SZATNIOWY RZUT WIĘŻBY DACHOWEJ			
Nr rysunku: PB_PR05	Revizja: 00		Format: A3
Branża: ARCHITEKTURA	Format: A3		
Data: wrzesień 2016	Skala: 1:50		

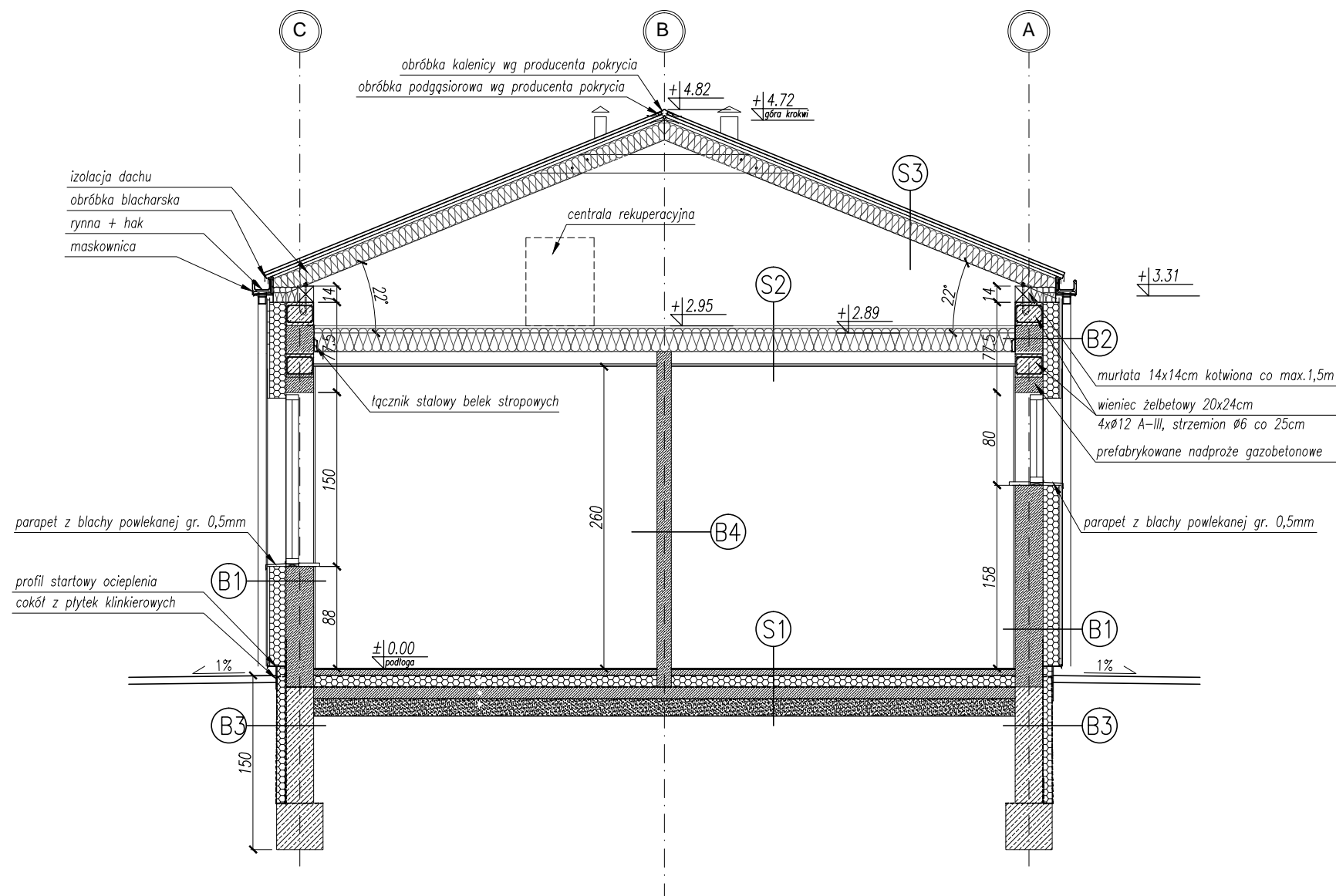


Calkowita powierzchnia dachu = 114,17 m²
 Pokrycie dachu na rąbek stojący
 blachą płaską powlekaną

UWAGI:
ZASADY WYKORZYSTANIA PROJEKTU:
 Niniejszy projekt, stanowi niepowtarzalną dokumentację budowlaną przewidzianą do realizacji z zachowaniem przepisów prawa autorskiego przysługującego projektantom. Ustawa o prawie autorskim z 1994 roku (dz.u. nr 24 poz.83).
 Wszelkie zmiany w projekcie i na etapie realizacji muszą być wcześniej skonsultowane i zaakceptowane przez projektanta.
 Powielanie i rozpowszechnianie jest zabronione.

1. PRACE PROWADZIĆ W OPARCIU O DOKUMENTACJĘ WYKONAWCZĄ, USTALENIA Z UŻYTKOWNIKAMI PROJEKTOWANEGO OBIEKTU ORAZ WYTYCZNE PRODUCENTÓW OSTATECZNIE WYBRANEGO SYSTEMU NAWIERZCHNI SPORTOWYCH
2. PRACE PROWADZIĆ W OPARCIU O DOKUMENTACJĘ WYKONAWCZĄ ORAZ WYTYCZNE PRODUCENTÓW AKCESORIÓW I SPRZĘTU SPORTOWEGO OSTATECZNIE WYBRANEGO DO REALIZACJI PROJEKTU
3. WSZELKIE ZMIANY, KTÓRE WYKONAWCA ZDECYDUJE SIĘ WPROWADZIĆ, RÓWNIEŻ TE KTÓRE SŁUŻĄ JEDYNE ZMIANIE TECHNOLOGII WINNY BYĆ PRZEDSTAWIONE NADZOROWI AUTORSKIEMU.

NAZWA INWESTYCJI: BUDOWA KOMPLEKSU BOISK WRAZ Z ZAPLECZEM SANITARNO-SZATNIOWYM przy Zespole Szkół Technicznych ul. Sejneńska 33, 16 - 400 Suwałki dz. nr 10668/3, 10668/2, 10687/4, 10687/3, 10683/2, 10684/1, 10683/1, 10682/2, 10682/4, 10682/5 obręb nr 05			
INWESTOR: Miasto Suwałki ul. Mickiewicza 1 16-400 Suwałki			
ETAP: PROJEKT BUDOWLANY			
JEDNOSTKA PROJEKTOWA: PRIMO PROJEKT KAROLINA WYRWAS-ZABORNA 05-270 MARKI, ul. Grunwaldzka 44E			
Imię i nazwisko:		Nr uprawnień:	Podpis:
Projektował: mgr inż. arch. Maciej Ryba		MA/077/11	
Nazwa rysunku: BUDYNEK SANITARNO-SZATNIOWY RZUT DACHU			
Nr rysunku: PB_PR06	Revizja: 00		Format: A3
Branża: ARCHITEKTURA	Format: A3		
Data: wrzesień 2016	Skala: 1:50		



S1

płytki gresowe na kleju
 wylewka betonowa zbrojona, gr. 5cm
 folia gr. 0,2cm
 styropian EPS 100, gr.10cm
 papa termozgrzewalna
 płyta betonowa C8/10, gr.10cm
 podsypka piaskowa, gr. 15cm
 grunt stabilizowany

S3

blacha stalowa ocynkowana powlekana
 gr.0,7mm łączona na rąbek stojący
 łaty 25x50 co ok. 25cm
 kontrłata 25x50mm
 paroprzepuszczalna folia wstępnego krycia
 krokiew 6x16cm
 wełna mineralna gr. 15cm
 folia paroizolacyjna

B2

tynk na siatce
 styropian EPS 070, gr. 14 cm
 gazobeton 500 gr. 24cm

B3

folia EPDM gr. min. 1mm
 styropian EPS 100, gr. 8 cm
 izolacja przeciwwodna (2xmasa bitumiczna)
 do wys. 30cm powyżej poziomu terenu
 bloczki betonowe gr. 24cm

S2

płyta OSB gr.21mm
 legary gr. 4cm
 wełna mineralna gr. 20cm
 belki stropowe 4x16cm
 folia paroizolacyjna
 stelaż systemowy pod płyty GK
 2 x płyta GK gr. 12,5mm

B1

tynk na siatce
 styropian EPS 070, gr. 14 cm
 gazobeton 500 gr. 24cm
 tynk wewnętrzny

B4

tynk wewnętrzny
 bloczek silikowy gr. 12cm
 tynk wewnętrzny

UWAGI:
ZASADY WYKORZYSTANIA PROJEKTU:
Niniejszy projekt, stanowi niepowtarzalną dokumentację budowlaną przewidzianą do realizacji z zachowaniem przepisów prawa autorskiego przysługującego projektantowi. Ustawa o prawie autorskim z 1994 roku (dz.u. nr 24 poz.83).
Wszelkie zmiany w projekcie i na etapie realizacji muszą być wcześniej skonsultowane i zaakceptowane przez projektanta.
Powielanie i rozpowszechnianie jest zabronione.

- PRACE PROWADZIĆ W OPARCIU O DOKUMENTACJĘ WYKONAWCZĄ, USTALENIA Z UŻYTKOWNIKAMI PROJEKTOWANEGO OBIEKTU ORAZ WYTYCZNE PRODUCENTÓW OSTATECZNIE WYBRANEGO SYSTEMU NAWIERZCHNI SPORTOWYCH
- PRACE PROWADZIĆ W OPARCIU O DOKUMENTACJĘ WYKONAWCZĄ ORAZ WYTYCZNE PRODUCENTÓW AKCESORIÓW I SPRZĘTU SPORTOWEGO OSTATECZNIE WYBRANEGO DO REALIZACJI PROJEKTU
- WSZELKIE ZMIANY, KTÓRE WYKONAWCA ZDECYDUJE SIĘ WPROWADZIĆ, RÓWNIEŻ TE KTÓRE SŁUŻĄ JEDYNE ZMIANIE TECHNOLOGII WINNY BYĆ PRZEDSTAWIONE NADZOROWI AUTORSKIEMU.

NAZWA INWESTYCJI: BUDOWA KOMPLEKSU BOISK
WRAZ Z ZAPLECZEM SANITARNO-SZATNIOWYM
przy Zespole Szkół Technicznych
ul. Sejneńska 33, 16 - 400 Suwałki
dz. nr 10688/3, 10688/2, 10687/4, 10687/3, 10683/2,
10684/1, 10683/1, 10682/2, 10682/4, 10682/5
obrgb nr 05

INWESTOR: Miasto Suwałki
ul. Mickiewicza 1
16-400 Suwałki

ETAP: PROJEKT BUDOWLANY

JEDNOSTKA PROJEKTOWA: PRIMO PROJEKT
KAROLINA WYRWAS-ZABORNA
05-270 MARKI, ul. Grunwaldzka 44E

	Imię i nazwisko:	Nr uprawnień:	Podpis:
Projektował:	mgr inż. arch. Maciej Ryba	MA/077/11	

Nazwa rysunku: BUDYNEK SANITARNO-SZATNIOWY
PRZEKRÓJ

Nr rysunku:	PB_PRO7	Revizja:	00
Branża:	ARCHITEKTURA	Format:	A3
Data:	wrzesień 2016	Skala:	1:50