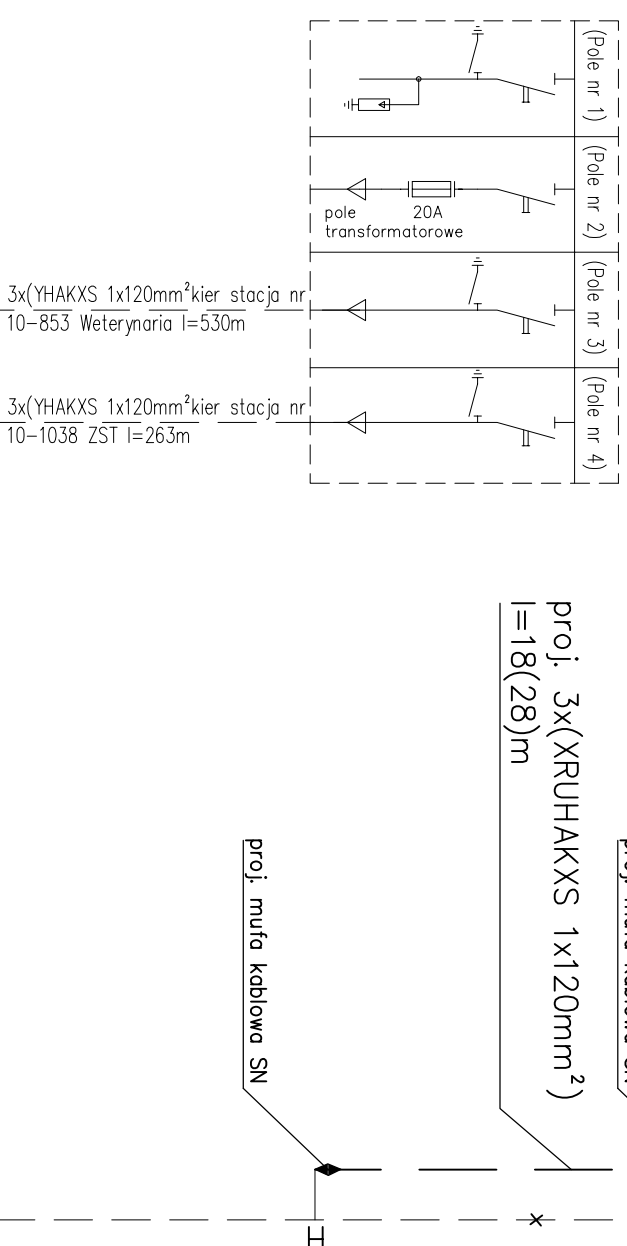


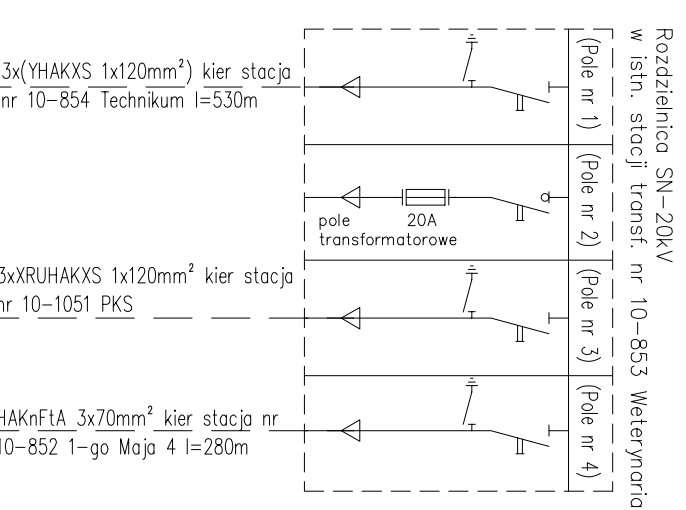
istn. linię kablową SN-20kV relacji st. nr 10-854 Technikum
Budowlane – st nr 10-1038 ZST 3x(YHAKXS 1x120mm²) odkopac
przełożyć po nowej trasie na odc. GH l=135m i zmułowac z proj.
kablem SN-20kV

Rozdzielnica SN-20kV
w istn. stacji transf. nr 10-854 Technikum Budowlane



proj. mufa kablowa SN
proj. 3x(XRUHAKXS 1x120mm²)
l=18(28)m

proj. mufa kablowa SN



3x(YHAKXS 1x120mm²) kier stacja
nr 10-854 Technikum l=530m

3xXRUHAKXS 1x120mm² kier stacja
nr 10-1051 PKS

HAKnFta 3x70mm² kier stacja nr
10-852 1-go Maja 4 l=280m

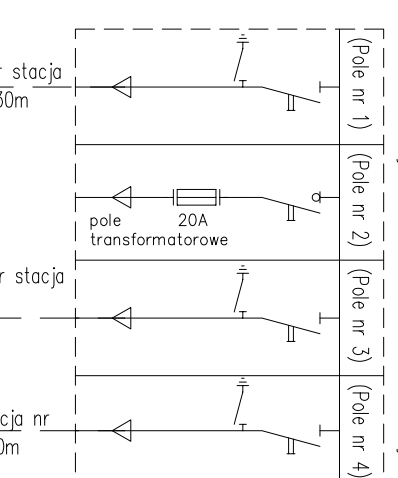
istn. linię kablową SN-20kV relacji st. nr 10-854 Technikum
Budowlane – st nr 10-853 Weterynaria 3x(YHAKXS 1x120mm²)
odkopac przełożyć po nowej trasie na odc. AB l=60m i zmułowac
z proj. kablem SN-20kV

proj. mufa kablowa SN
proj. 3x(XRUHAKXS 1x120mm²)
l=8(18)m

proj. mufa kablowa SN

proj. mufa kablowa SN

A x x B



NAZWA INWESTYCJI: PRZEBUDOWA BOISK SPORTOWYCH przy Zespole Szkół Technicznych ul. Sejneńska 33, 16 - 400 Suwałki dz. nr 10688/3, 10688/2, 10687/4, 10687/3, 10683/2, 10684/1, 10683/1, 10682/2, 10682/4, 10682/5 obręb nr 05	
INWESTOR: Miasto Suwałki ul. Mickiewicza 1 16-400 Suwałki	
ETAP: PROJEKT BUDOWLANY	
JEDNOSTKA PROJEKTOWA: PRIMO PROJEKT KAROLINA WYRMAŚ-ZABORNA 05-270 MARIKI, ul. Garmużdzka 44E	
Imię i nazwisko:	Nr uprawnień:
Projektant: mgr inż. Marcin Malinowski	POL/0137/P00E/11
Sprawdził: mgr inż. Marcin Ostrowski	POL/0138/P00E/11
Nazwa rysunku: SCHEMAT PRZEBUDOWY LINII KABLOWYCH SN-20KV	
Nr rysunku: PB_E2	Revizja: 00
Branża: ELEKTRYCZNA	
Data: wrzesień 2016	Skala: