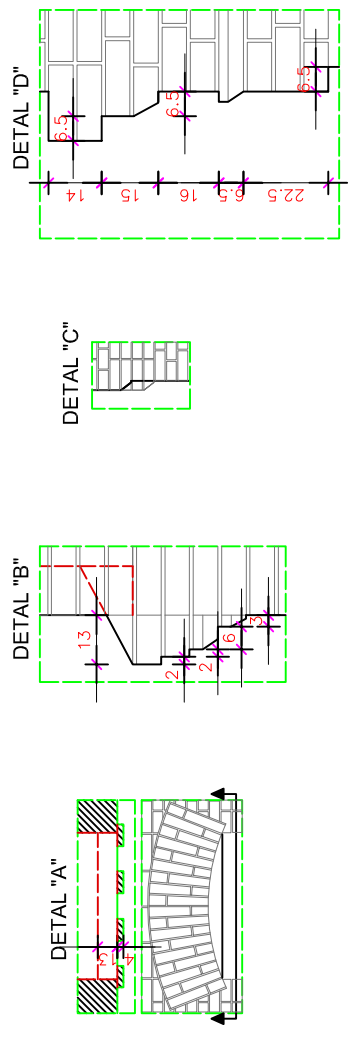
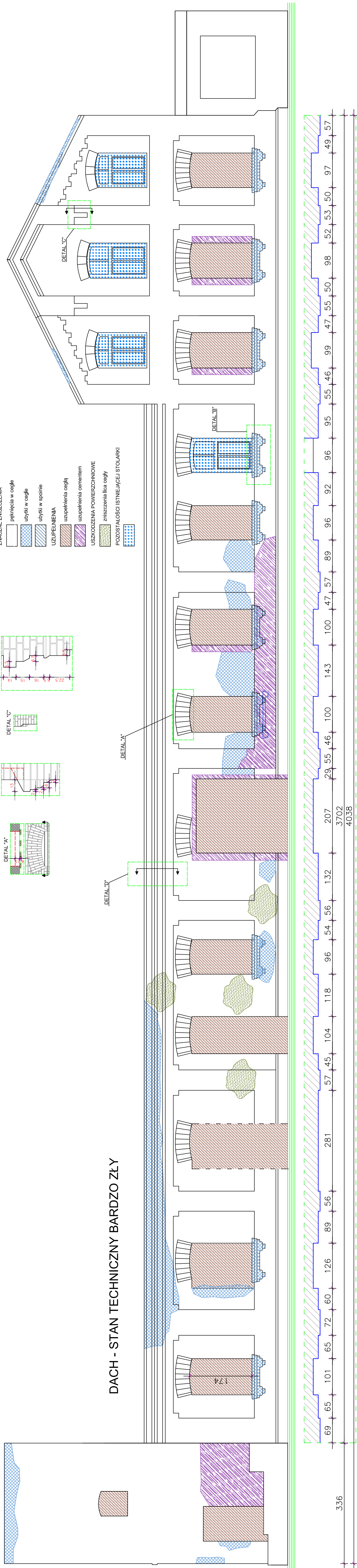


LEGENDA:

- ZNACZNE ZNISZCZENIA**
- pęknięcia w cegle
 - ubytki w cegle
 - ubytki w spoinie
- UZUPEŁNIENIA**
- uzupełnienia cegłą
 - uzupełnienia cementem
- USZKODZENIA POWIERZCHNIOWE**
- zniszczenia lica cegły
- POZOSTAŁOŚCI ISTNIEJĄCEJ STOLARKI**
-



DACH - STAN TECHNICZNY BARDZO ZŁY



ELEWACJA POŁUDNIOWA
skala 1:50

ELEWACJA POŁUDNIOWA - UBYTKI, DETALE PS: 117

tytuł: INWENTARYZACJA
 autor: JOANNA GODLEWSKA
 mgr inż. PAULINA KRZYWICKA
 przełomne podszereż 15.04.2016

6
skala 1:50