

LEGENDA:

ZNACZNE ZNISZCZENIA

- pęknięcia w cegle
- ▨ ubytki w cegle
- ▨ ubytki w spoinie

UZUPEŁNIENIA

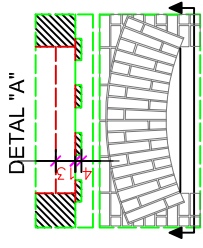
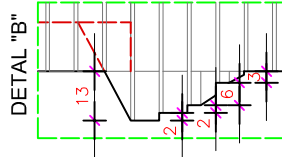
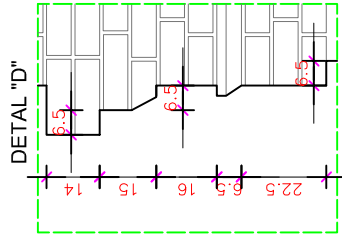
- ▨ uzupełnienia cegłą
- ▨ uzupełnienia cementem

USZKODZENIA POWIERZCHNIOWE

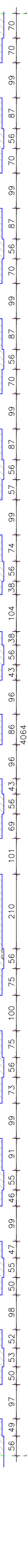
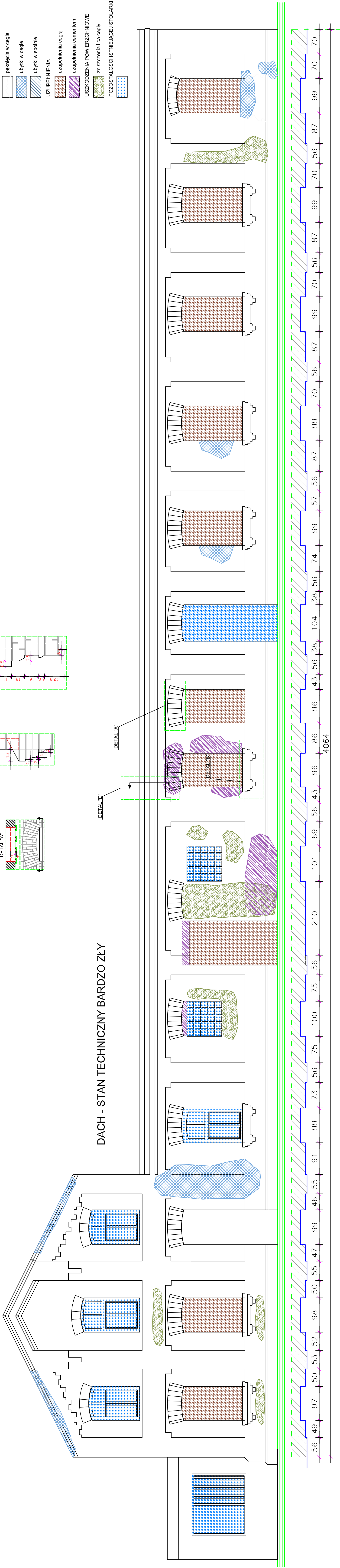
- ▨ zniszczenia lica cegły

POZOSTAŁOŚCI ISTNIEJĄCEJ STOLARKI

- ▨



DACH - STAN TECHNICZNY BARDZO ZŁY



ELEWACJA PÓŁNOCNA
skala 1:50

ELEWACJA PÓŁNOCNA - UBYTKI, DETALE		rys. nr 5
Tytuł: INWENTARYZACJA ARCHITEKTONICZNO - KONSERWATORSKA BUDYNKU BYLEJ ŁAZNI I STOLARNI POŁOŻONEGO W SUWAŁKACH PRZY UL. KOSCIUSZKI 33C, DZIAŁKA NR GEOD. 11416		mgr inż. JOANNA GODLEWSKA skala 1:50
mgr inż. PAULINA KRZYWICKA 15.04.2016		