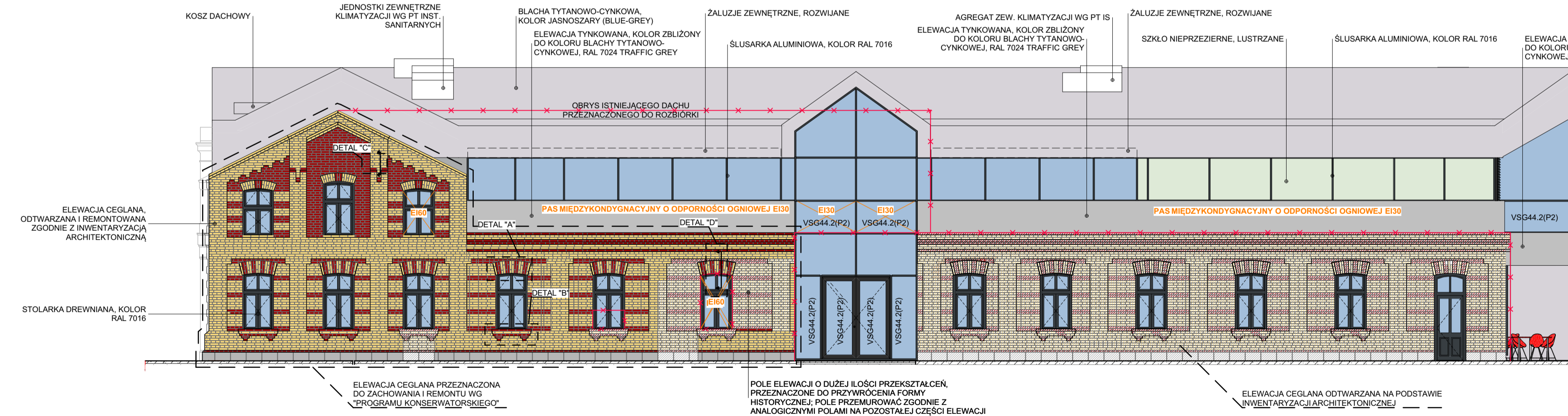
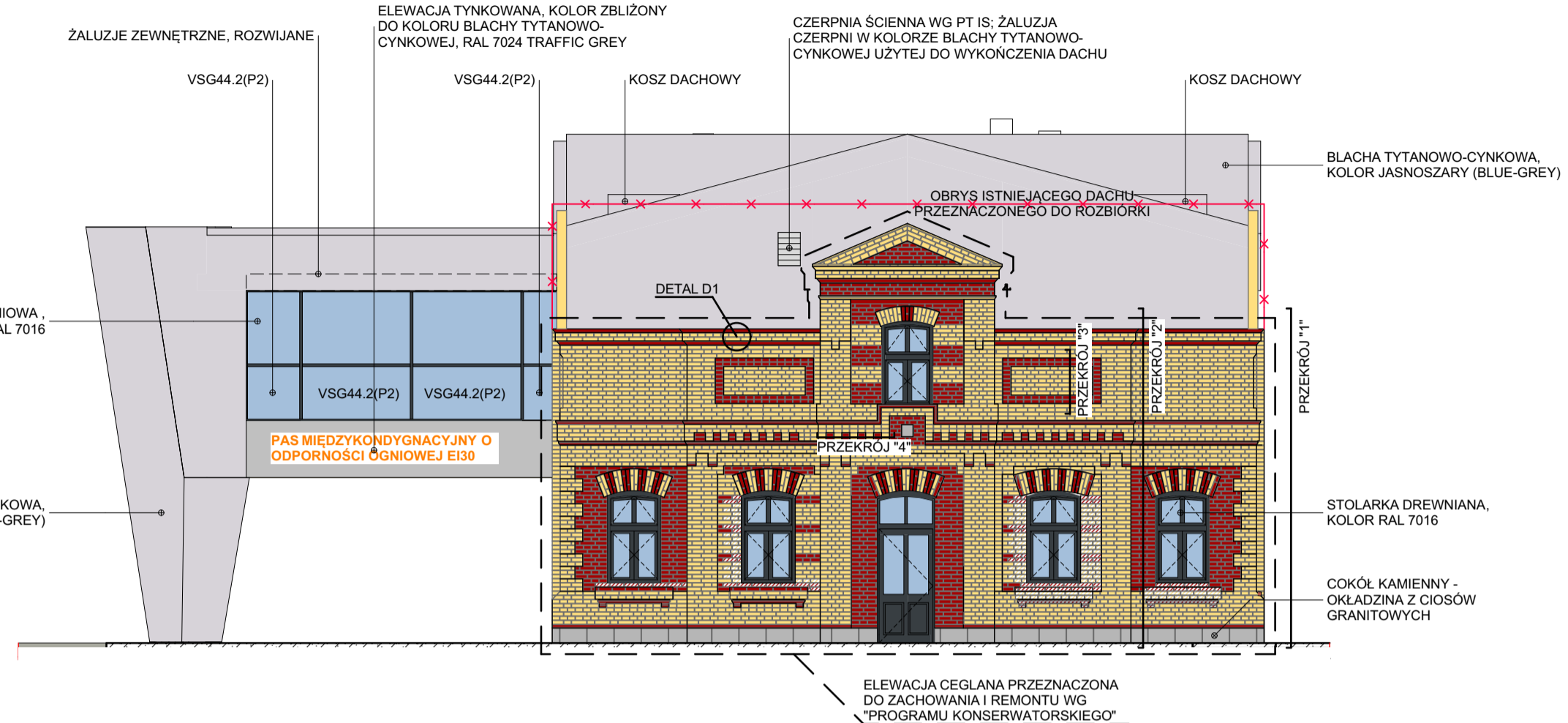


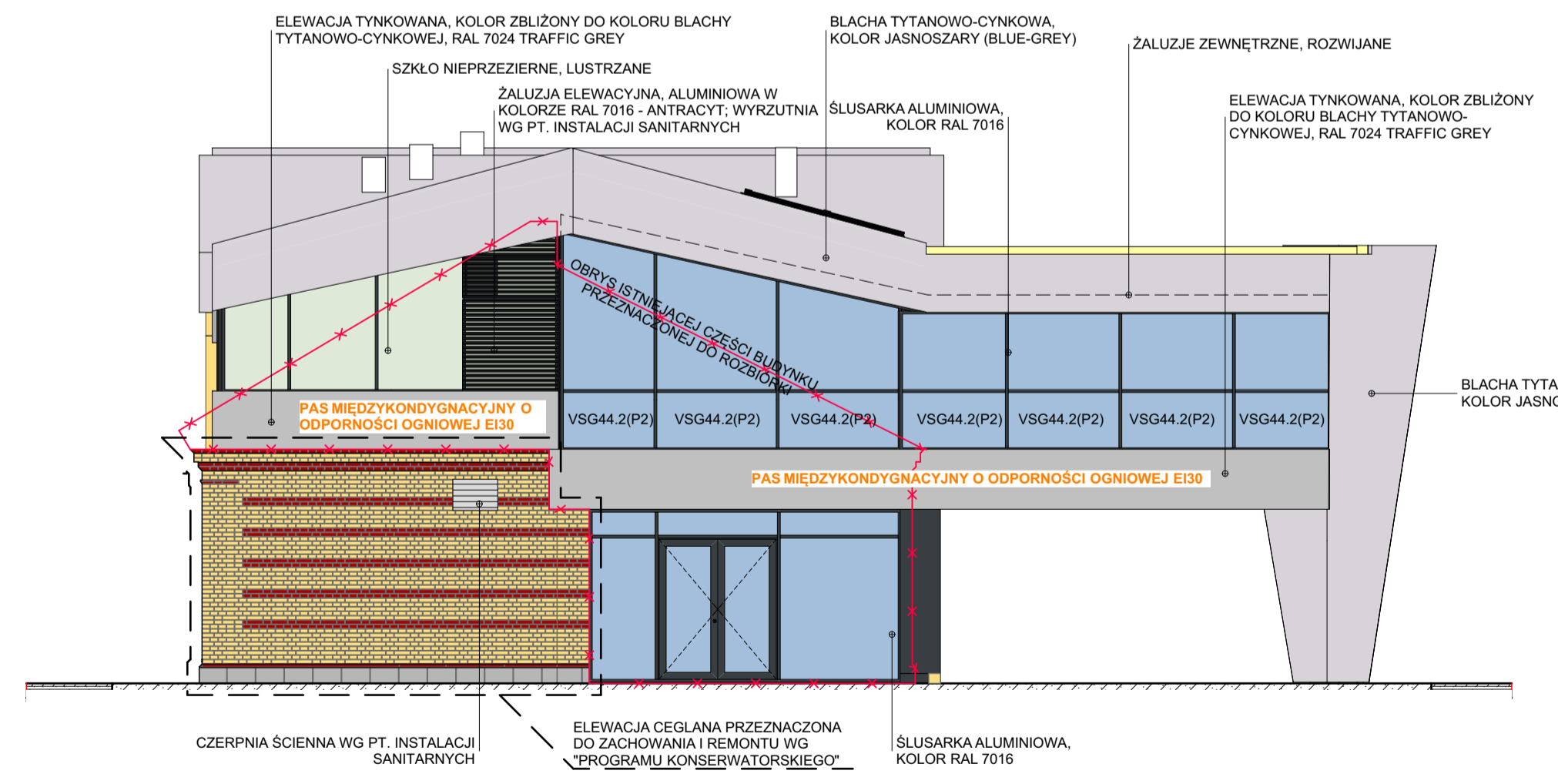
ELEVACJA POŁUDNIOWA



ELEVACJA PÓŁNOCNA

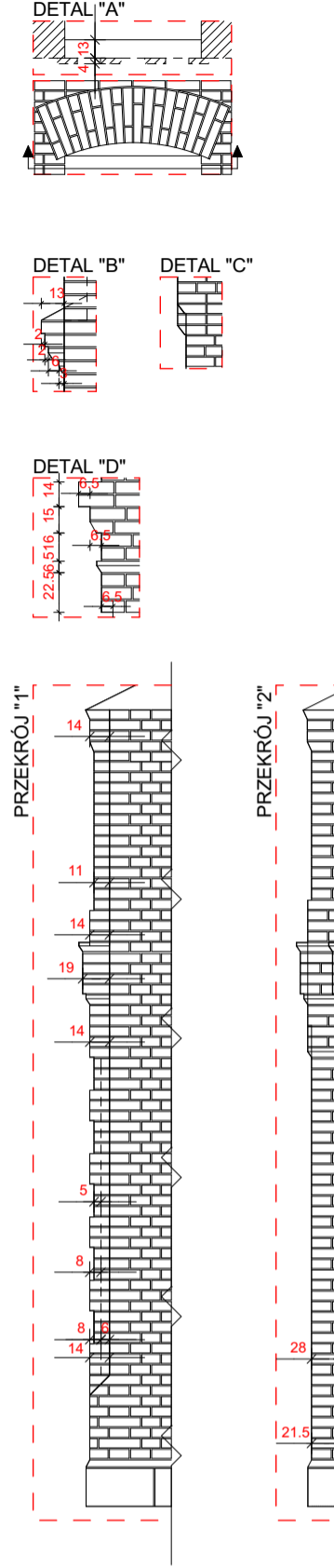


ELEVACJA WSCHODNIA



ELEVACJA ZACHODNIA

DETALE ELEVACJI CEGLANEJ:



- ELEWACJA CEGLANA PRZEZNACZONA DO ZACHOWANIA I REMONTU WG "PROGRAMU KONSERWATORSKIEGO"
- CEGLA W KOLORZE UGRÓWYM
- CEGLA W KOLORZE WIŚNIOWYM
- COKÓŁ KAMIENNY
- ELEWACJA CEGLANA ODTWARZANA NA PODSTAWIE INWENTARYZACJI ARCHYTEKTONICZNEJ
- CEGLA W KOLORZE UGRÓWYM
- CEGLA W KOLORZE WIŚNIOWYM
- COKÓŁ KAMIENNY
- BLACHA TYTANOWO-CYNKOWA, KOLOR JASNOZSZARY (BLUE-GREY)
- ELEWACJA TYNKOWANA, KOLOR ZBLIŻONY DO KOLORU BLACHY TYTANOWO-CYNKOWEJ, RAL 7024 TRAFFIC GREY
- ELEWACJA TYNKOWANA, KOLOR RAL 7016
- SZKŁO PRZEZROCYSTE
- SZKŁO NIEPRZEZROCYSTE - LUSTRZANE
- KONTUR WYBURZANEJ CZĘŚCI BUDYNKU

UWAGA:
1. ELEWACJE CEGLANE ODTWORZYĆ ZGODNIE Z RYSUNKIEM I INWENTARYZACJĄ W STANIE ISTNIEJĄCYM
2. PRACE NAPRAWCZE ELEWACJI CEGLANEJ I COKÓŁU KAMIENNEGO WYKONYWAĆ WEDŁUG PROGRAMU POSTĘPOWANIA KONSERWATORSKIEGO REMONTU CEGLANEJ ELEWACJI BUDYNKU DAWNEJ ŁAŹNI

md Biuro Architektoniczne	
MD Rakon Sp. z o.o. Kawoniewska 1/13 11-043 Szczecin	
Miejsko Szwalski 16-400 Szwalski ul. A. Mickiewicza 1	
<p>zobowiązanie:</p> <p>PRZEKREŚLONA, ROZBUDOWA I NADBUDOWA ZE ZMIANĄ SPOSOBU UŻYTKOWANIA BUDYNKU ULICZNOŚCI PUBLICZNEJ "STAREJ ŁAŹNI" ORAZ ZAGOSPODAROWANIE TERENU INFRASTRUKTURA CZARNA HANIEZA WRAZ Z NIEZBĘDNIĄ INFRASTRUKTURA TECHNICZNA W SIOŁKACH WRAZ Z PRACAMI PRACOWNICZNYMI, DOKUMENTACJA TECHNICZNA I ZAGOSPODAROWANIE ZIELENI PARKOWEJ ULICY SPORTOWEJ W TERENIE ORAZ PUBLICZNYCH ORAZ KOMUNIKACJI ROWEROWEJ ULICZKI W MIEJSCOWOŚCI PLANIE ZAGOSPODAROWANIA TERENU OGRANICZONEGO ULICAMI: KOSIUSZKI, A. MICKIEWICZA ORAZ REKA CZARNA HANIEZA W SIOŁKACH ETAP 6</p>	
<p>dz. nr 11416, 11388/13, 11391/2, 11417, 11418, 11420, 11421/3, 11422, 11424, 11425, 11526/1, 11426/2, 11426/3, 11311/2, 20781/3 obr. 06 w Szwalsku</p>	
ELEWACJE	
autor projektant	mgr i inż. arch. Tomasz Ryba
arch. Robert Davidowski upr. bud. w spec. arch. b/c nr. 50/Sz/2000	opracował
mgr inż. arch. Agata Kasprzak	mgr inż. arch. Agata Kasprzak
arch. Dagmara Adamy-Kołodziejska upr. bud. w spec. arch. b/c nr. 16/ZPOIA/2006	arch. Tomasz Ryba upr. bud. w spec. arch. b/c nr. 10/ZPOIA/OKK/2015
data: 11.10.2016	data: 11.10.2016
skala: 1:100	skala: 1:100
tytuł: ARCHITEKTURA	tytuł: ARCHITEKTURA
strona: 1	strona: 1
nr. nr. 1	nr. nr. 1
A.II.07	
PRAWA AUTORSKIE ZASTRZEŻENIE	