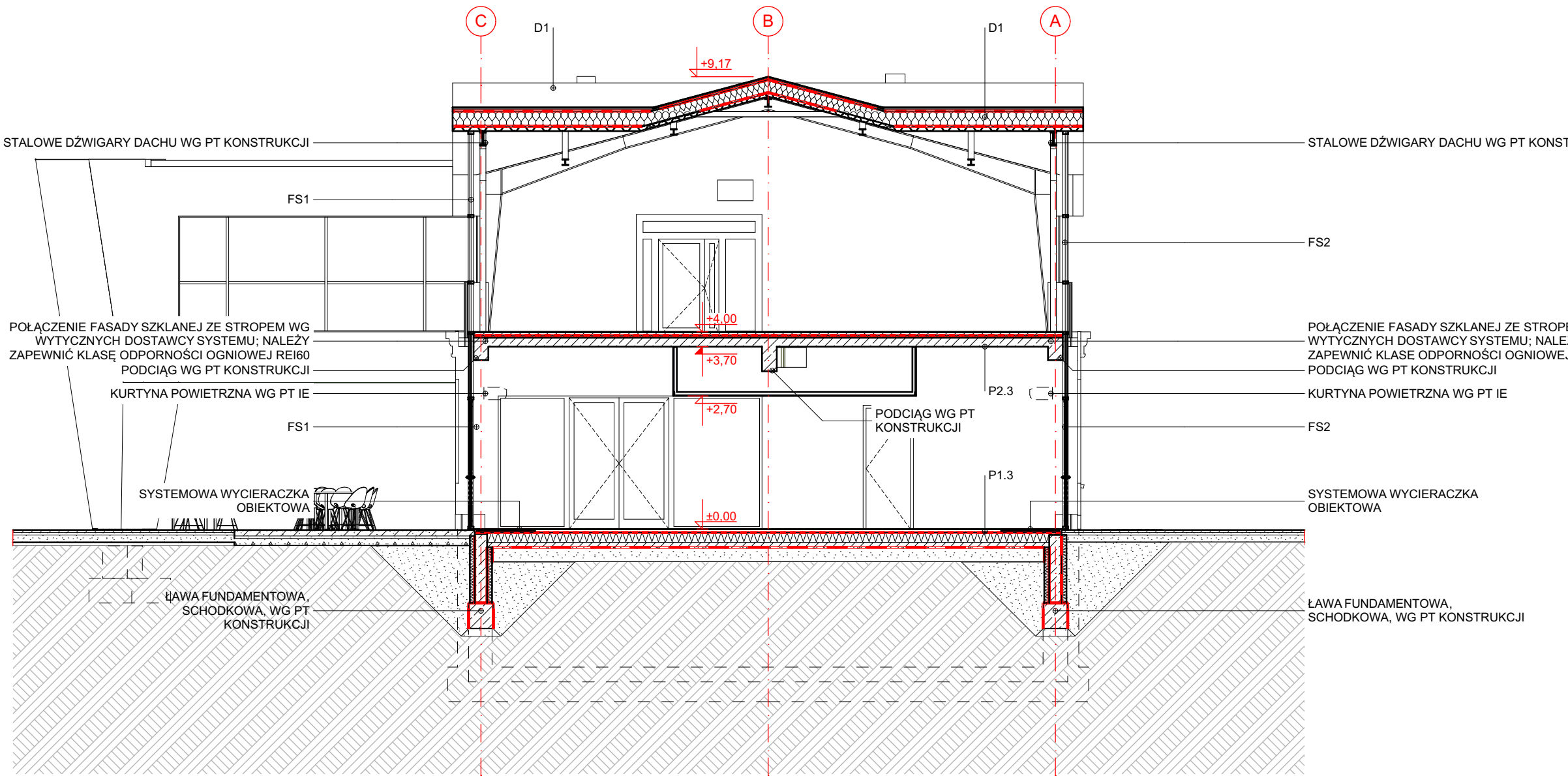
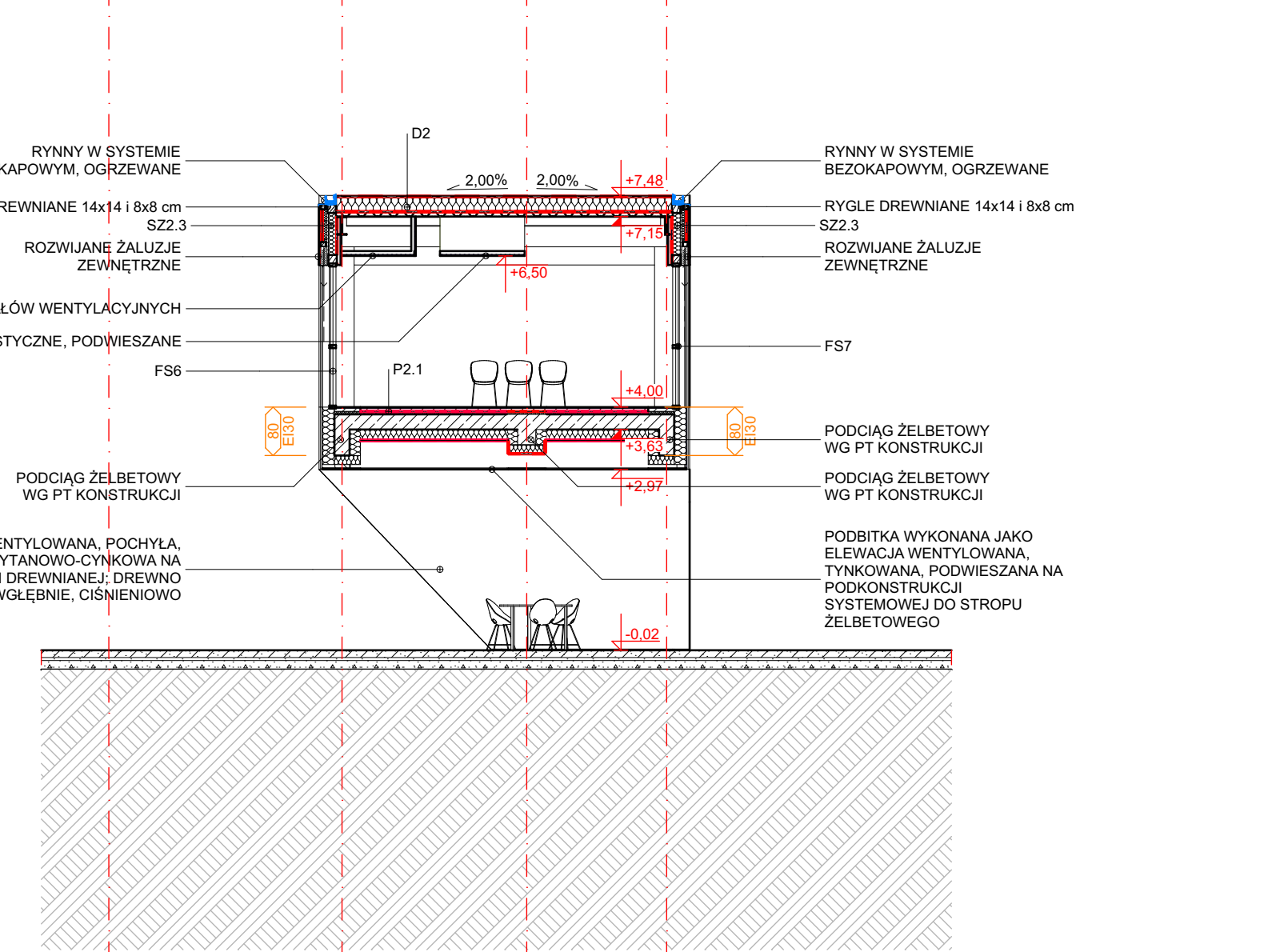


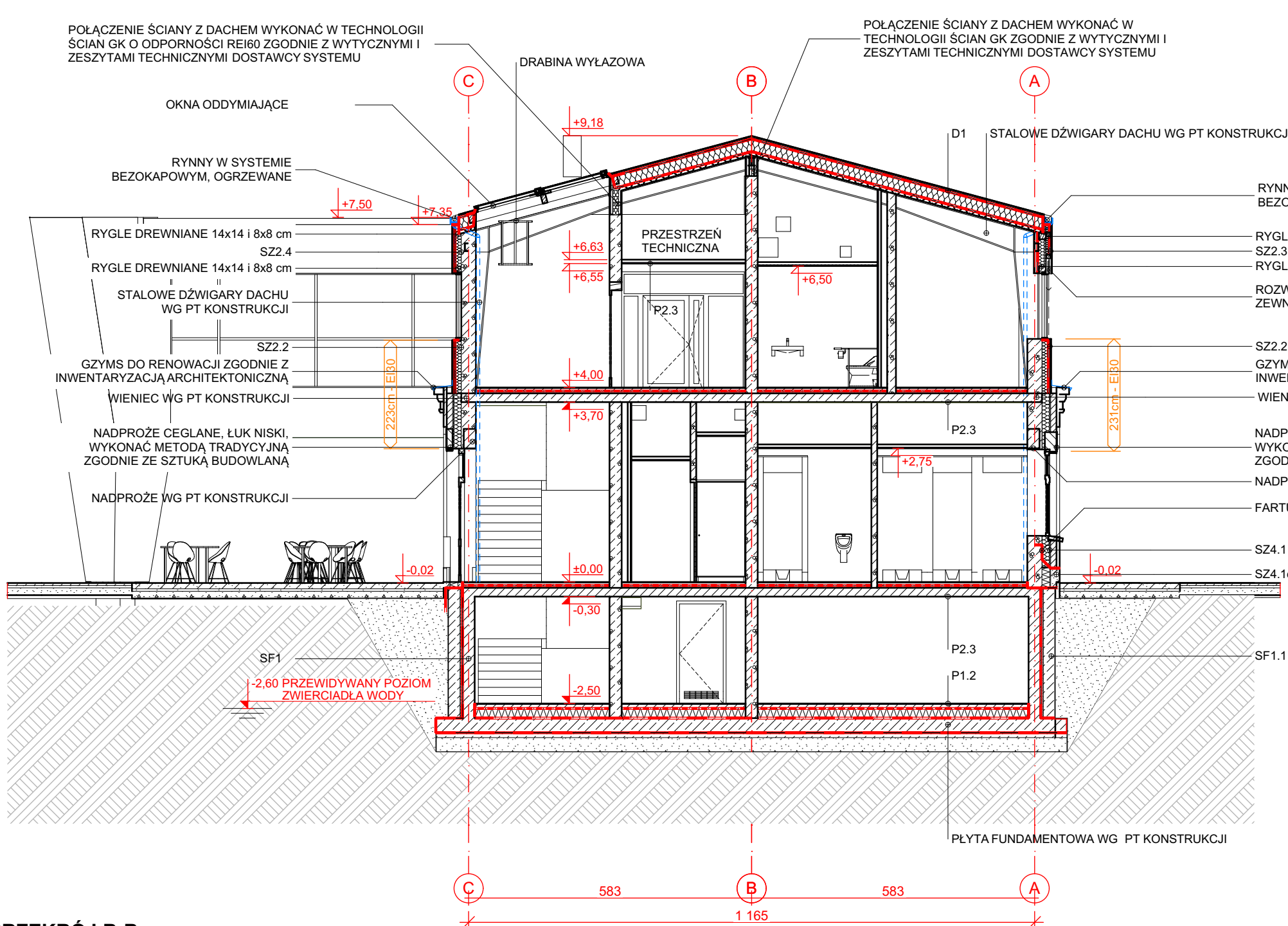
PRZEKROJ A-A



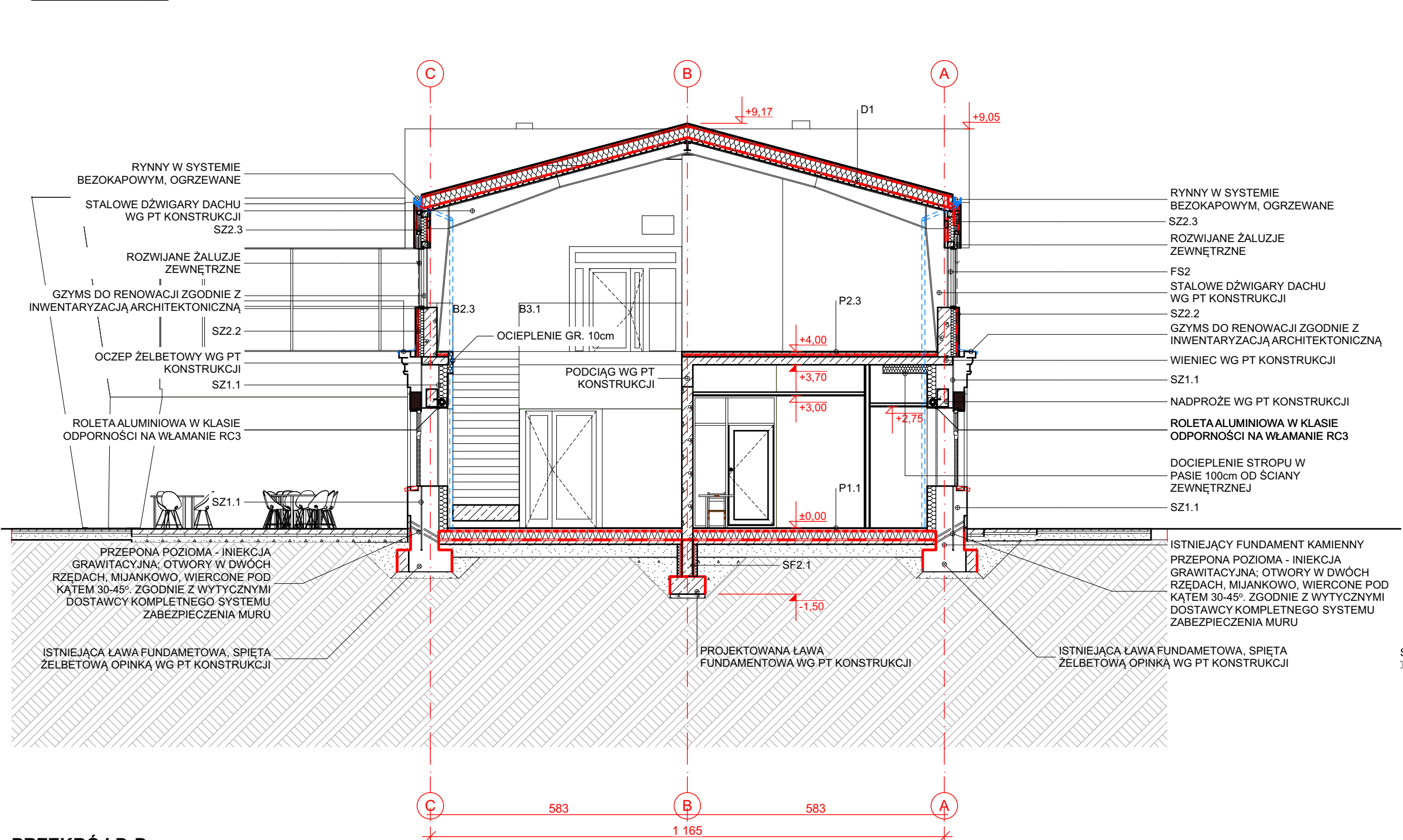
PRZEKROJ C-C



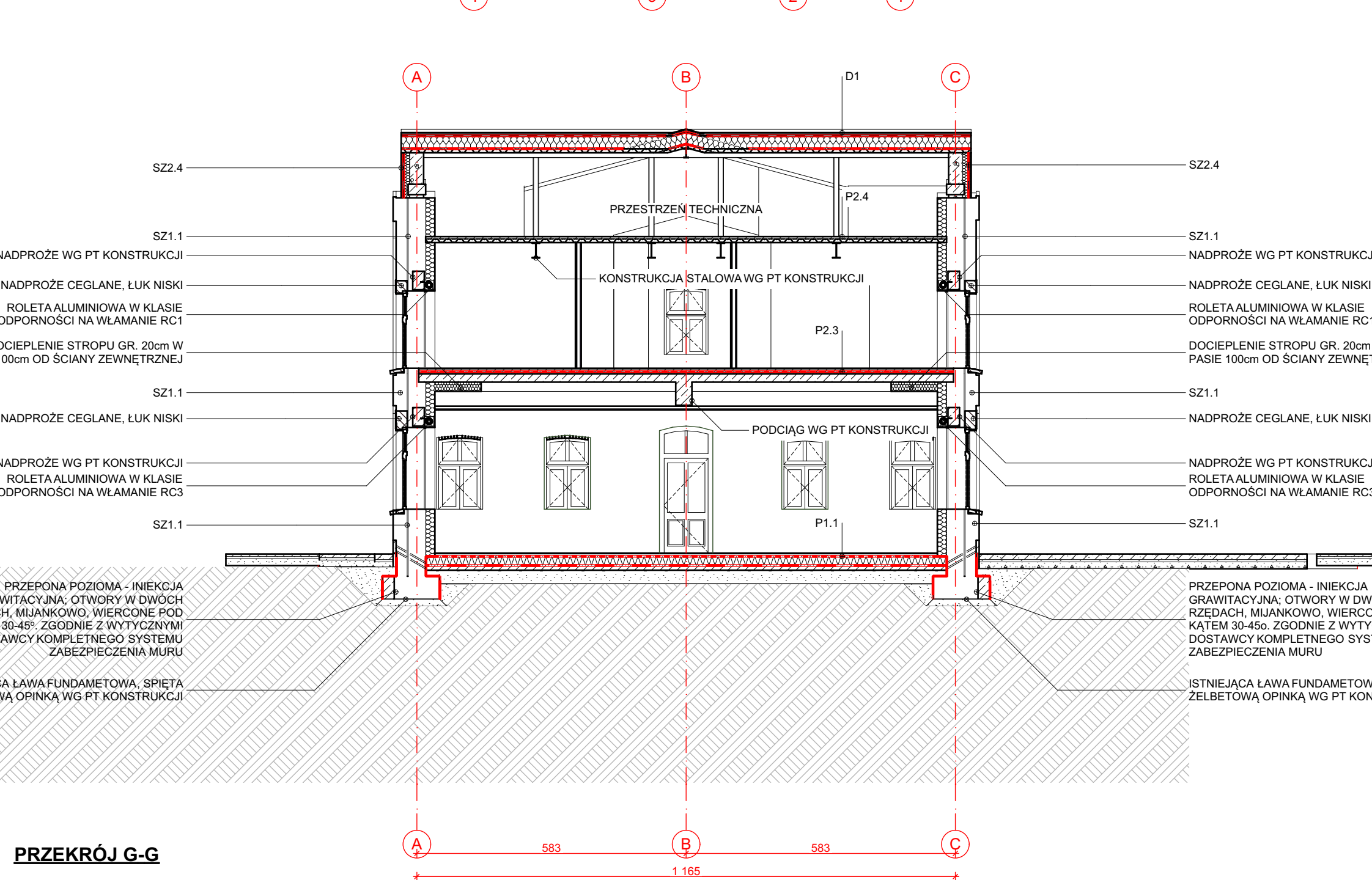
PRZEKROJ F-F



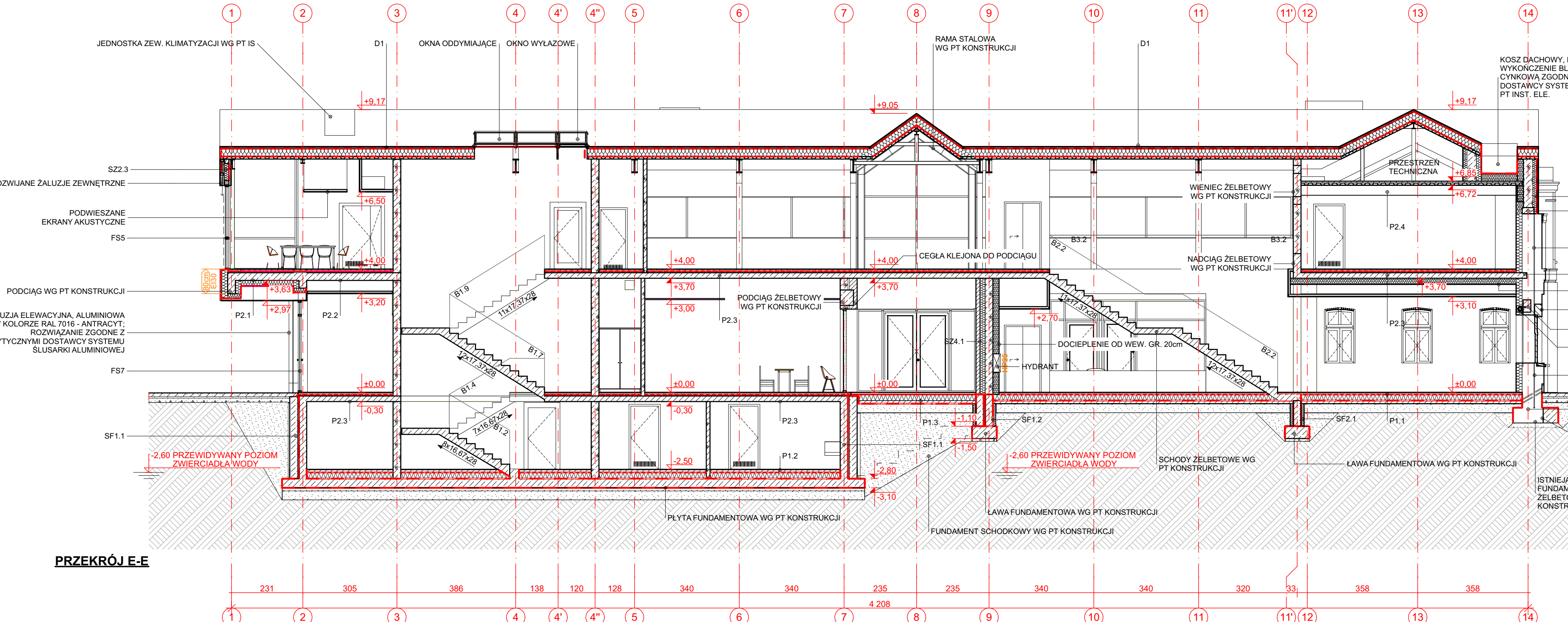
PRZEKROJ B-B



PRZEKROJ D-D



PRZEKROJ G-G



PRZEKROJ E-E

LEGENDA:

- wymiary otworu w ścianie
- klasa odporności ogniowej drzwi
- wymiary otworu w świetle wejścia
- numer okna: 0 - okno 1 - ... - kolejny typ okna 1** - drzwi o odporności ogniowej EI30/EI60
- wymiary otworu w ścianie
- klasa odporności na włamanie
- masa odporności ogniowej drzwi
- numer drzwi: D02 - drzwi wewnętrzne drzwi zewnętrzne 1 - ... - kolejny typ drzwi P1 - korytniak zewnętrzna drzwi przesłaniające alufolii - drzwi do pomieszczeń wilgotnych/mokrych/ziłką wentylacyjną/obłogie kontrolny dostęp/ogrzewanie/elektryka
- klasa odporności na włamanie
- masa odporności na włamanie
- SCIANA OKRESLONEJ KLASIE ODPORNOSCI OGNIOWEJ
- SCIANA O OKRESLONEJ KLASIE ODPORNOSCI OGNIOWEJ
- SCIANA ISTNIEJĄCA OCIEPLONA OD WYWNĄTRZ
- SCIANA ISTNIEJĄCA OCIEPLONA OD WYWNĄTRZ
- HYDROIZOLACJA
- PAROIZOLACJA/WIĄTRIZOLACJA
- FOLIA PE

UWAGI:

1. POM. 1.02, 1.03, 1.04, 1.05, 1.06, 1.09, 1.10 NIE SA PRZEZNACZONE NA POBYT LUDZI.
2. DO OCIEPLENIA TRÓJWARSTWOWYCH ŚCIAN ZEWNĘTRZNYCH NALEŻY UŻYWAĆ JEDYNE WELNY MINERALNEJ ZE WZGLĘDU NA KONECZNOŚĆ UŻYSKANIA WYMAGANEJ KLASY ODPORNOSCI OGNIOWEJ POSZCZEGÓLNYCH ŚCIAN.
3. CENTRALA WENTYLACYJNA, PODWIESZANA - WG PT INSTALACJA SANITARNYCH
4. KLIMATYZATORY MONTOWANE W SUFICIE PODWIESZANYM - WG PT INSTALACJA SANITARNYCH
5. KRATKI WENTYLACYJNE MECHANICZNEJ, NAWIEWNO-WYWIEWNEJ WG PT INSTALACJA SANITARNYCH
6. CENTRALA WENTYLACYJNA UMIESZCZONA W PRZESTRZENI PODDASZA NIEUŻYTKOWEJ WG PT INSTALACJA SANITARNYCH
7. NISZYSTRE BALUSTYDNY OZNACZONE NA RZUTACH (Bv, v) GDZIE x i OZNACZA NUMER BALUSTYDNY ZAPROJEKTOWANO O WYSOKOSCI MIN. 110cm NAD POZIOMEM WYKONCZONEJ PODŁOGI. SZCZEGÓŁY WG ZESTAWIENIA BALUSTYDNY
8. DO OCIEPLENIA OD WYWNĄTRZ NALEŻY UŻYĆ MINERALNYCH WŁYK IZOLACYJNYCH GR. 20cm (MIEJSCAM 10cm) O KLASIE REAKCJA NA OGIEŃ A1.
9. PRZEKŁAD NALEŻY ROZPATRYWAĆ WIELOBRZĄDOWO (ŁĄCZNIE WE WSZYSTKICH BRANŻACH), A W RAZIE WYSTĄPIENIA ROZBIEŻNOŚCI W DOKUMENTACJI NALEŻY SKONTAKTOWAĆ SIĘ Z PROJEKTANTEM.
10. ROBOTY BUDOWLANE NALEŻY WYKONCZYĆ ZGODNIE ZE SZKICEM BUDOWLANYM, SZCZEGÓLNIE ZAPRAWIAJĄC CIĄGŁOŚĆ HYDROIZOLACJI I TERMOIZOLACJI.
11. WSZYSTKIE RODZAJOWA SYSTEMOWE NALEŻY WYKONCZYĆ ZGODNIE Z INSTRUKCJĄ PRODUCENTA.
12. PRZEKŁADY NIE SĄ SIŁĄ ZAMÓWIENIA, PRZED REALIZACJĄ ZAMÓWIENIA WYMIARY NALEŻY ZWERYFIKOWAĆ NA BUDOWIE, SZCZEGÓLNE PRZED ZAMÓWIENIEM ELEMENTÓW O MAŁEJ TOLERANCJI WYMIAROWEJ.
15. EKRANY AKUSTYCZNE, PODWIESZANE, NIEZABUDOWANE, WYSOKOŚĆ ZAWIESZENIA H=2,20m.
17. ROLETA ALUMINIOWA O KLASIE ODPORNOSCI NA WŁAMANIE: a - RC3 b - RC1
18. PROMIENNICE ROLET MONTOWANE BEZPOŚREDNIO DO ŚCIANY ZGODNIE Z WTYCZNYMI DOSTAWCY SYSTEMU. ROZSTAW I DODRÓB KOTEW ZGODNIE Z WTYCZNYMI DOSTAWCY SYSTEMU I CERTYFIKATU ROLETY. PRAWIDŁNIE MONTOWANE W BRUZIACH ŚCIANYCH, ZŁĄCZANE Z ŁECIA WEWNĘTRZNYM ŚCIANY.
18. SZAFY KLIMATYZACJI PRECYZyjNEJ WG PT INSTALACJA SANITARNYCH

md Biuro Architektoniczne

Miasto Szwabi, 16-400 Szwabi
ul. A. Molewicza 1

14-118, 11880/3, 11912, 11417, 11418, 11420, 11421/5, 11422, 11425, 11426, 11426/1, 11426/2, 11426/3, 11311/2, 30718/13 obr. w. w. Szwabiach

PRZEKROJE

1:100 WZROSIEN 2016 **A.11.05**

PRAWA AUTORSKIE ZASTRZEŻONE