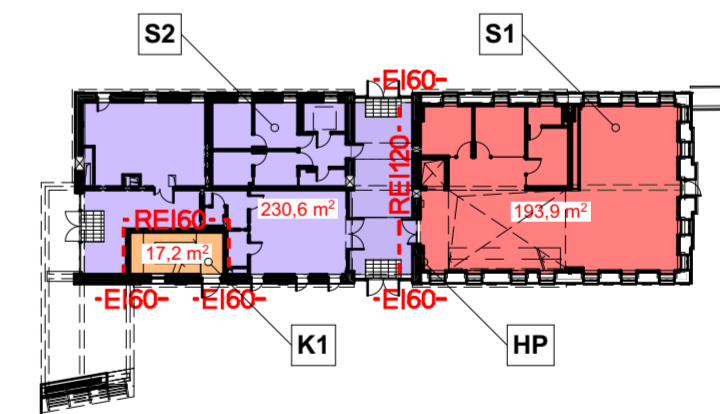


UWAGI:

- POM. 1.02, 1.03, 1.04, 1.05, 1.06, 1.09 i 1.10 NIE SĄ PRZEZNACZONE NA POBYT LUDZI.
- DO OCIEPLENIA TRÓJWARSTWOWYCH ŚCIAN ZEWNĘTRZNYCH NALEŻY UŻYWAĆ WELNY MINERALNEJ ZE WZGLĘDU NA KONIECZNOŚĆ UZYSKANIA WYMAGANEJ KLASY ODPOORNOCI OGNIOWEJ POSZCZEGÓLNYCH ŚCIAN.
- CENTRALA WENTYLACYJNA, PODWIESZANA - WG PT INSTALACJI SANITARNYCH
- KLIMATYZATORY MONTOWANE W SUFICIE PODWIESZANYM - WG PT INSTALACJI SANITARNYCH
- KRATKI WENTYLACJI MECHANICZNEJ, NAWIEWNO-WYWIEWNEJ WG PT INSTALACJI SANITARNYCH
- CENTRALA WENTYLACYJNA UMIESZCZONA W PRZESTRZENI PODDASZA NIEMOŻLIWYCH WG PT INSTALACJI SANITARNYCH
- WSZYSTKIE BALUSTRYDY OZNACZONE NA RZUTACH (Bx.y, GDZIE x,y OZNACZA NUMER BALUSTRYDY) ZAPROJEKTOWANO O WYSOKOŚCI MIN. 110cm NAD POZIOMYM WYKOŃCZONEJ PODŁOGI. SZCZEGÓŁY WG ZESTAWIENIA BALUSTRAD.
- DO OCIEPLENIA OD WENWĄTRZ NALEŻY UŻYĆ MINERALNYCH PŁYT IZOLACYJNYCH GR. 20cm (MIEJSCAMI 10cm) O KLASIE REAKCJI NA OGIEŃ A1.
- PROJEKT NALEŻY ROZPATRYWAĆ WIELOBRANŻOWO (ŁĄCZNIE WE WSZYSTKICH BRANŻACH), A W RAZIE WYSTĄPIENIA ROZBIŻNOŚCI W DOKUMENTACJI NALEŻY SKONTAKTOWAĆ SIĘ Z PROJEKTANTEM.
- ROBOTY BUDOWLANE NALEŻY WYKONYWAĆ ZGODNIE ZE SZTUKĄ BUDOWLANĄ, SZCZEGÓLNIIE ZAPENIAJĄC CIĄGŁOŚĆ HYDROIZOLACJI I TERMOIZOLACJI.
- WSZYSTKIE ROZWIĄZANIA SYSTEMOWE NALEŻY WYKONYWAĆ ZGODNIE Z INSTRUKCJĄ PRODUCENTA.
- PRZEPONE POZIOMĄ NALEŻY WYKONAĆ W SPOSÓB CIĄGŁY PO CAŁYM OBWODZIE POZOSTAWIANYCH MURÓW.
- WSZYSTKIE WYMIARY NALEŻY SPRAWDZIĆ NA BUDOWIE.
- PROJEKT NIE JEST LISTĄ ZAMÓWIENIOWĄ, PRZED REALIZACJĄ ZAMÓWIENIA WYMIARY NALEŻY ZWERYFIKOWAĆ NA BUDOWIE, SZCZEGÓLNIIE PRZED ZAMÓWIENIEM ELEMENTÓW O MAŁEJ TOLERANCJI WYMIAROWEJ.
- EKRANY AKUSTYCZNE, PODWIESZANE, NIEZABUDOWANE, WYSOKOŚĆ ZAWIESZENIA HS=2,50m.
- KLAPAREWIZYJNA UMÓWLIWIAJĄCA WEJŚCIE DO PRZESTRZENI TECHNICZNEJ.
- ROLETA ALUMINIOWA O KLASIE ODPOORNOCI NA WŁAMANIE: a - RC3, b - RC1
- PROWADNICE ROLET MONTOWANE BEZPOŚREDNIO DO ŚCIANY ZGODNIE Z WYTYCZNYMI DOSTAWCY SYSTEMU. ROZSTAW I DOKÓR KOTEW ZGODNIE Z WYTYCZNYMI DOSTAWCY SYSTEMU I CERTYFIKATU ROLETY. PROWADNICE MONTOWANE W BRUZZACH ŚCIANNYCH, ZLICOWANE Z LICEM WENWĘTRZNYM ŚCIANY.
- SZAFKA KLIMATYZACJI PRZECYJNEJ WG PT INSTALACJI SANITARNYCH

SCHEMAT PODZIAŁU NA STREFY POŻAROWE



PARTER - ZESTAWIENIE POMIESZCZEŃ

NR POM.	POMIESZCZENIE	POW [m²]
0.01	HOL	44,2
0.02	POK. PRZEWODNIKÓW	11,0
0.03	POK. KIEROWNIKA	11,1
0.04	WC	3,0
0.05	GALERIA	73,6
0.06	POM. SOCJALNE	10,6
0.07	RECEPCJA	10,3
0.08	HOL	49,7
0.09	BAR	36,8
0.10	ZAPLECZE BARU	3,2
0.11	POM. SOCJALNE BARU	7,5
0.12	KLATKA SCHODOWA K1	15,9
0.13	WYPOŻYCZALNIA	29,3
0.14	ZAPLECZE WYPOŻYCZALNI	32,1
0.15	WC DAMSKIE	8,4
0.16	WC D - PRZEDSIONEK	8,9
0.17	WC MĘSKIE	6,5
0.18	WC M - PRZEDSIONEK	6,8
0.19	WC NP	5,5
0.20	KORYTARZ	6,7
0.21	POM. GOSP.	3,7
0.22	SCHODY NA ANTRESOLE	1,9
		386,7 m²

md Biuro Architektoniczne

MD Polska Sp. z o.o.
Kazimierska 11/13
71-043 Szczecin
tel. (091) 81 82 664
fax. (091) 81 82 664

inwestor / adres:
Miasto Suwałki, 16-400 Suwałki
ul. A. Mickiewicza 1

projekt / obiekt:
PRZEBUDOWA, ROZBUDOWA I NADBUDOWA ZE ZMIANĄ SPOSOBU UŻYTKOWANIA BUDYNKU UŻYTECZNOŚCI PUBLICZNEJ "STAREJ ŁAZNI" ORAZ ZAGOSPODAROWANIE TERENÓW BULWARU NAD RZĘKĄ CZARNĄ HANCZĄ WRAZ Z NIEZBEDNĄ INFRASTRUKTURĄ TECHNICZNĄ W RAMACH ZADANIA "OPRACOWANIE KOMPLETNEJ DOKUMENTACJI TECHNICZNEJ ZAGOSPODAROWANIA ZIELENI PARKOWEJ, USŁUG SPORTOWYCH, TERENÓW DRÓG PUBLICZNYCH ORAZ KOMUNIKACJI ROZWIĘZANEJ W UJĘCIU W MEJSCOWYM PLANIE ZAGOSPODAROWANIA TERENU OGRANICZONEGO ULICAMI T. KOŚCIUSZKI, A. MICKIEWICZA ORAZ RZĘKĄ CZARNĄ HANCZĄ W SUWAŁKACH". ETAP 6

adres inwestycji:
dz. nr 11416, 11389/13, 11391/2, 11417, 11418, 11420, 11421/3, 11422, 11424, 11425, 11526/1, 11426/2, 11426/3, 11311/2, 30781/3 obr. 06 w Suwałkach

rysunek / temat / treść:
RZUT PARTERU

autor / projektant: imię i nazwisko podpis:
arch. Robert Dawidowski upr. bud. w spec. arch. b/o nr: 50/Sz/2000
sprawdził:
arch. Dagmara Adamy-Kołodziejka upr. bud. w spec. arch. b/o nr: 16/ZPOIA/2006

opracował:
mgr inż. arch. Agata Kasprzak

arch. Tomasz Ryba upr. bud. w spec. arch. b/o nr: 10/ZPOIA/OKK/2015

tytuł: PW
branża: ARCHITEKTURA
skala: 1:100
data: WRZESIEŃ 2016
rys. nr.: A.II.02

PRAWA AUTORSKIE ZASTRZEŻONE
Przebiegający projekt i inne architektoniczne prace stworzone prawem autorskim zgodnie z art. 11 ust. 1) ustawy o Prawie Autorskim i Prawach Pokrewnych z dnia 4 lutego 1994 roku (Dz. Urz. 24 poz. 83 z 23 lutego 1994 r.)