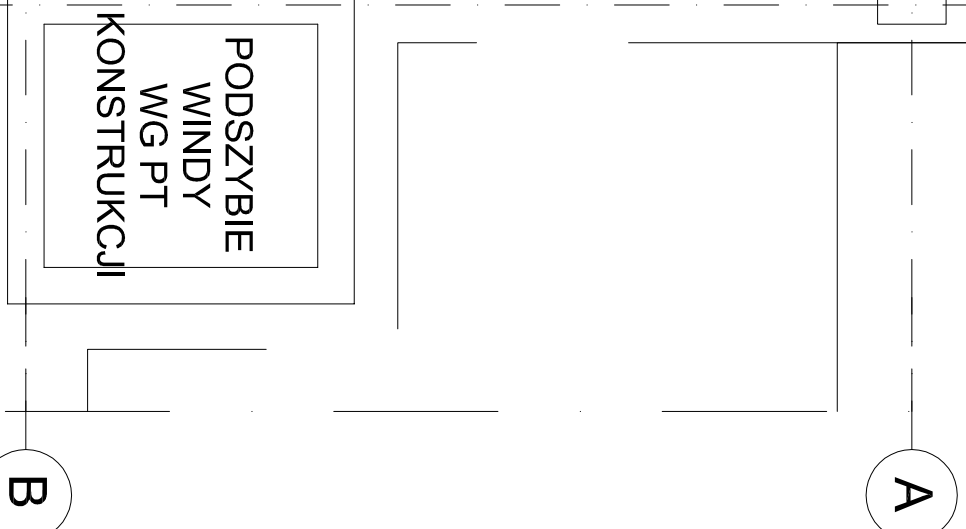
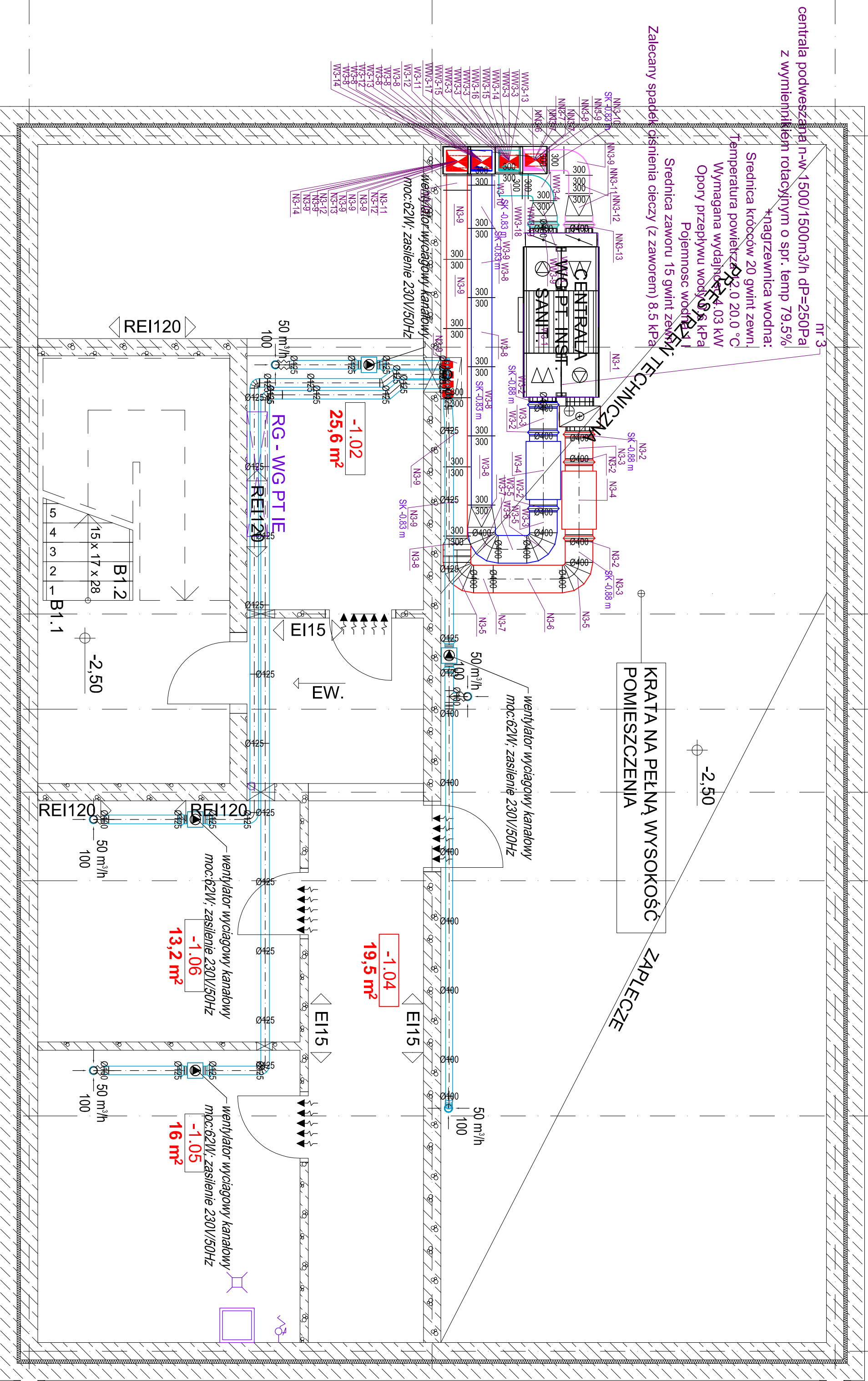


centrala podwieszana n-w 1500/1500m³/h dP=250Pa z wymiennikiem rotacyjnym o spr. temp 79,5%

*nagrzewnica wodna:
Srednica kroćców 20 gwint zewn.
Temperatura powietrza 0 20,0 °C
Wymagana wydajność 224,03 kW
Opory przepływu wody 0,5 kPa
Pojemność wody 18,1 l
Srednica zaworu 15 gwint zewn.
Ciśnienia cieczy (z zaworem) 8,5 kPa

Zalecany spadek



md Biuro Architektoniczne

ul. A. Mickiewicza 1

Miasto Suwałki, 16-400 Suwałki

adres firmowy:3

dz. nr 11416, 11389/13, 11391/2, 11417, 11418, 11420, 11421/3, 11422, 11424, 11425, 11526/1, 11426/2, 11426/3, 11311/2, 30781/3 skr. ob. w Suwałkach

RZUT PIWNICY
WENTYLACJA MECHANICZNA

autor/projektant:
dr inż. ADAM KRUPINSKI
upr. prof. nr ZAP/0072/PWOS/06 sanit. bio

mgr inż. **AGNIESZKA CICHOCKA**
upr. prof. nr ZAP/0222/PWOS/10 sanit. bio

skala: **1:50**

data: **WRZESIEŃ 2016**

nr. nr.: **S7**

PRAWA AUTORSKIE ZASTRZEŻONE