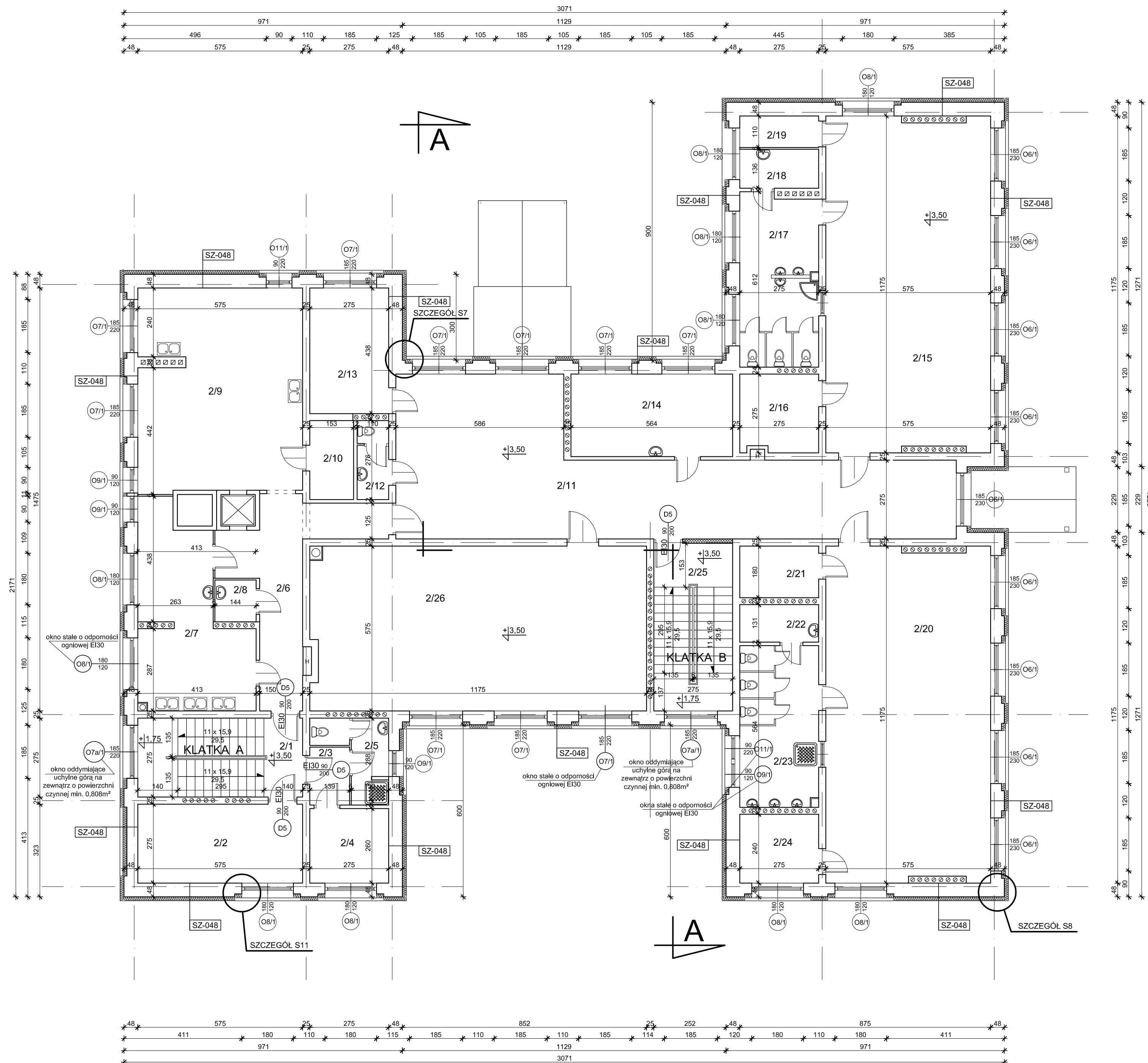


RZUT PIĘTRA  
Przedszkole nr 6 w Suwałkach  
ul. Kowalskiego 19  
skala 1:100



Zestawienie pomieszczeń		
L.P.	Nazwa pomieszczenia	Powierzchnia [m <sup>2</sup> ]
2/1	klatka schodowa	7,90
2/2	pom. gospodarcze	15,80
2/3	komunikacja	2,80
2/4	pom. gospodarcze	7,15
2/5	łazienka	5,25
2/6	korytarz	17,70
2/7	zmywalnia	21,90
2/8	pom. gospodarcze	2,10
2/9	kuchnia	40,10
2/10	magazynek	4,20
2/11	korytarz	71,35
2/12	WC	3,00
2/13	pokój	16,50
2/14	pokój nauczycielski	16,25
2/15	sala zajęć	66,50
2/16	magazyn podręczny	7,40
2/17	wc dla dzieci	16,20
2/18	pom. porządkowe	3,75
2/19	magazyn podręczny	3,00
2/20	sala zajęć	66,50
2/21	magazyn podręczny	4,95
2/22	pom. porządkowe	3,60
2/23	wc dla dzieci	15,40
2/24	magazyn podręczny	6,60
2/25	klatka schodowa	8,05
2/26	sala zajęć	66,90
Razem:		500,85

SZ-048 Ściany zewnętrzne kondygnacji nadziemnych  
Ściany wewnętrzne docieplić styropianem EPS70-031 o współczynniku  $\lambda=0,031\text{W/m}\cdot\text{K}$  gr. wg części opisowej; z wykonaniem wyprawy z tynku mineralnego

Ościeża okienne i drzwiowe  
Ościeża okienne i drzwiowe docieplić styropianem EPS70-031 o współczynniku  $\lambda=0,031\text{W/m}\cdot\text{K}$  gr. 2 cm z wykonaniem wyprawy z tynku mineralnego

Legenda:

ściana przy klatce schodowej konstrukcji lekkiej systemowa gr 15 cm o odporności REI60 (płyty gips.-karton gr. 2 x 12,5 mm o podwyższonej odporności ogniowej na ruszcie stalowym z wypełnieniem wełną mineralną) zamiast istniejącej ścianki z luksfer

Pracownia Architekcyjna Spółka z o.o. ul. Żabińsk 34 27-400 Ostrowiec, Św. tel./fax.(041) 247 97 01 kom. 667 633 003		P3	Brand: ARCHITEKTURA	Skala: 1:100
Projektant: Architektura	mgr inż. arch. Zbigniew Doktor		227/KL/72	Investor: Miasto Suwałki ul. Mickiewicza 1 16-400 Suwałki
Asystent projektanta:	mgr inż. Albert Grzyb	----	Rozmiar projektu: PROJEKT BUDOWLANO-WYKONAWCZY	
Sprawdzający:	mgr inż. arch. Andrzej Papierz	110/90/WŁ	Tytuł rysunku: RZUT PIĘTRA	
Imię i nazwisko:	Nr upr.	Podpis:	Data opracowania: Luty 2017r.	