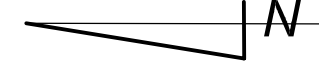
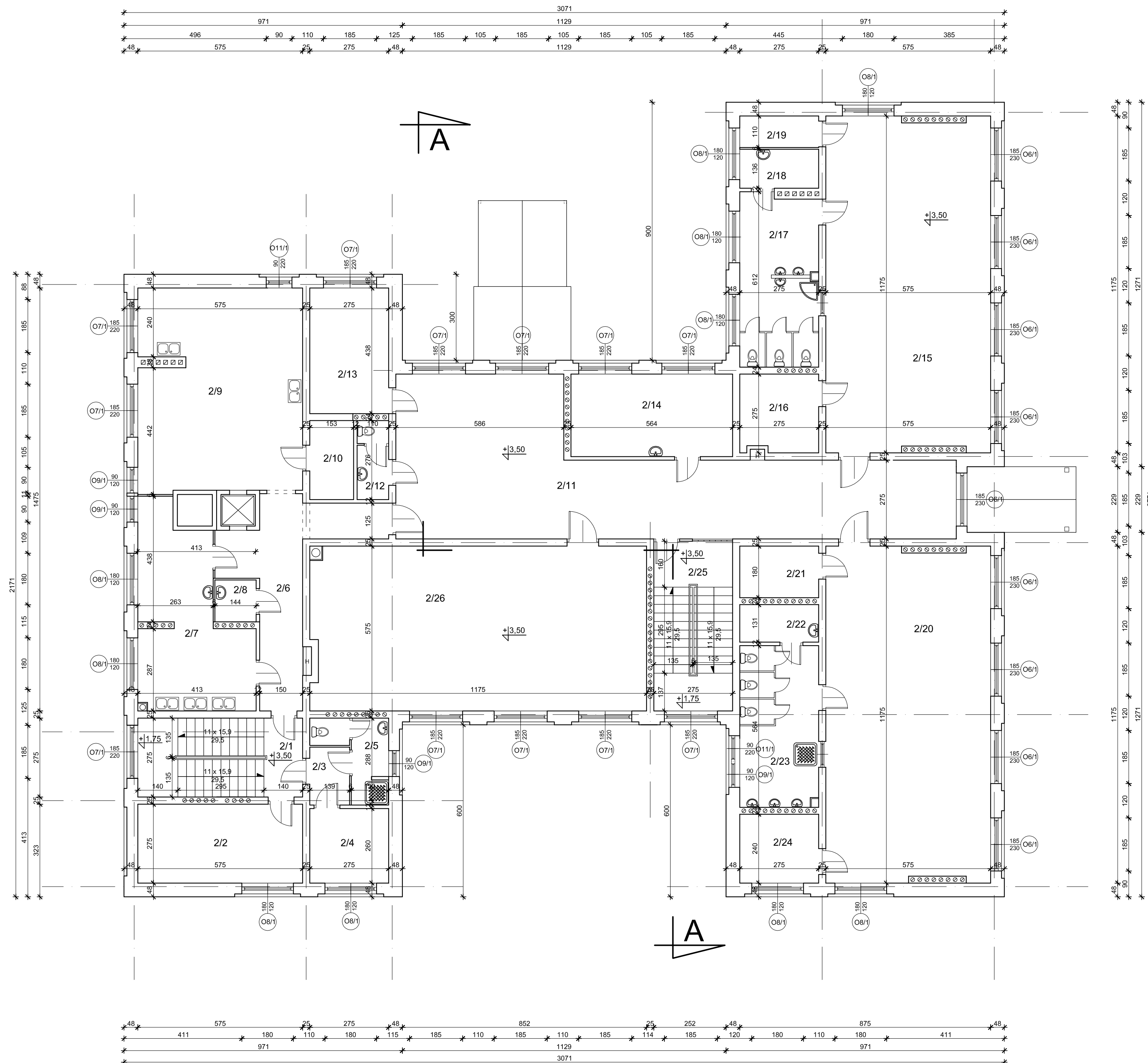


RZUT PIĘTRA
Przedszkole nr 6 w Suwałkach
ul. Kowalskiego 19
skala 1:100



Zestawienie pomieszczeń		
L.P.	Nazwa pomieszczenia	Powierzchnia [m ²]
2/1	klatka schodowa	7,90
2/2	pom. gospodarcze	15,80
2/3	komunikacja	2,80
2/4	pom. gospodarcze	7,15
2/5	łazienka	5,25
2/6	korytarz	17,70
2/7	zmywalnia	21,90
2/8	pom. gospodarcze	2,10
2/9	kuchnia	40,10
2/10	magazynek	4,20
2/11	korytarz	71,35
2/12	WC	3,00
2/13	pokój	16,50
2/14	pokój nauczycielski	16,25
2/15	sala zajęć	66,50
2/16	magazyn podręczny	7,40
2/17	wc dla dzieci	16,20
2/18	pom. porządkowe	3,75
2/19	magazyn podręczny	3,00
2/20	sala zajęć	66,50
2/21	magazyn podręczny	4,95
2/22	pom. porządkowe	3,60
2/23	wc dla dzieci	15,40
2/24	magazyn podręczny	6,60
2/25	klatka schodowa	8,15
2/26	sala zajęć	66,90
Razem:		500,95

Pracownia Audytorska Spółka z o.o. ul. Żabińsk 34 27-400 Ostrowiec Św. tel./fax.(041) 247 97 01 kom. 667 633 003		Nr rysunku 3	Brand ARCHITEKTURA	Skala 1:100
Projektant: Architektura	mgr inż. arch. Zbigniew Doktor	227/KL/72	Investor Miasto Suwałki ul. Mickiewicza 1 16-400 Suwałki	Adres budowy Budynek Przedszkola nr 6 ul. Kowalskiego 19 16-400 Suwałki
Asystent projektanta:	mgr inż. Albert Grzyb	----	Rodzaj projektu INWENTARYZACJA	Tytuł rysunku RZUT PIĘTRA
Imię i nazwisko:		Nr upr.	Podpis:	Data opracowania: listopad 2016r.