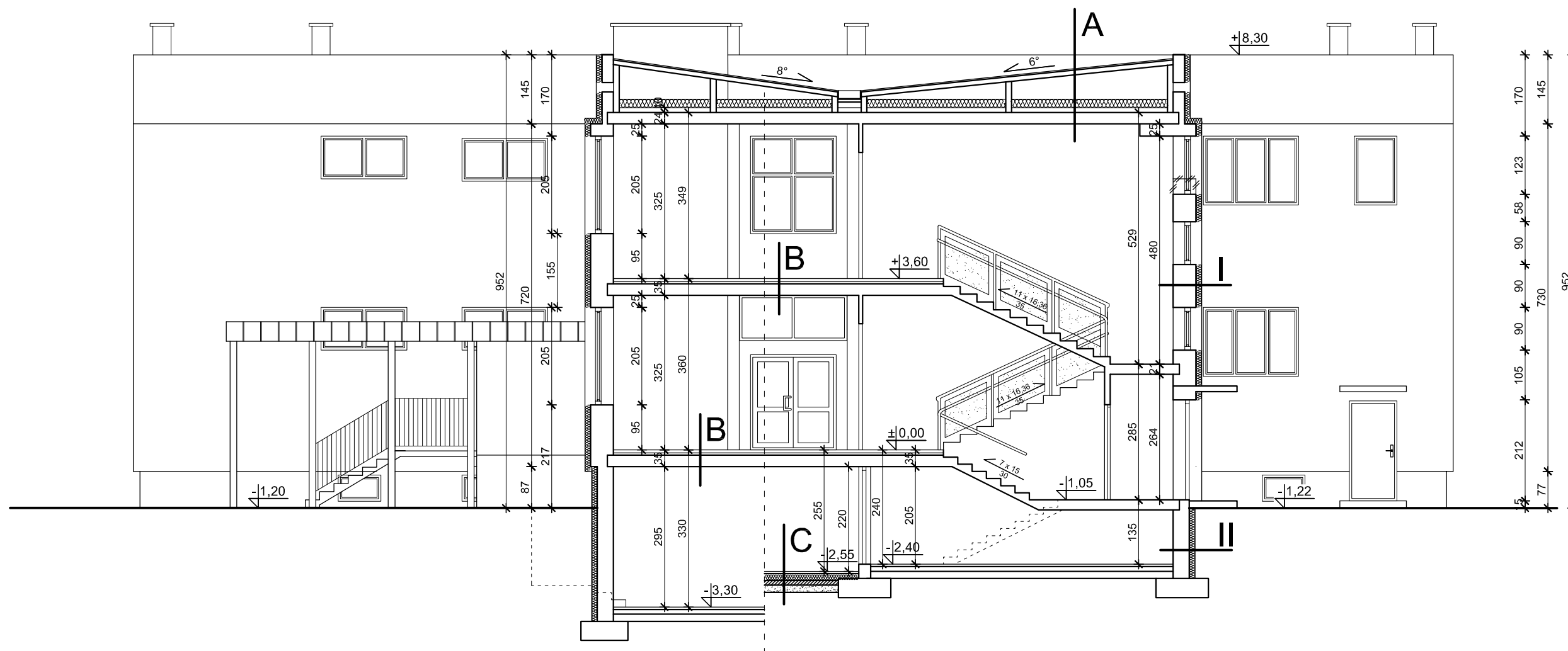


**PRZEKRÓJ A - A**  
Przedszkole nr 5 z Oddziałem  
Integracyjnym w Suwałkach  
ul. Witosa 4  
skala 1:100



**A** projektowane pokrycie z papy  
istniejące pokrycie z papy  
szlichta  
płyty korytkowe na ściankach ażurowych  
pustka powietrzna  
**projektowana izolacja termiczna -  
- granulāt wełny szklanej**  
szlichta  
styropian gr. 10 cm  
strop kanałowy systemu "Żerań"  
tynk

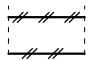
**B** warstwy posadzkowe  
szlichta  
izolacja akustyczna  
strop kanałowy systemu "Żerań"  
tynk

**C** projektowane: terrakota lub gres  
szlichta gr. 4 cm zbrojona siatką z drutu Ø 6  
o oczkach 15x15 cm  
izolacja termiczna - styropian EPS200-036 gr. 13 cm  
folia przeciwwilgociowa PE gr.0,5 mm  
warstwa betonu gr. 10 cm  
piasek zagęszczony gr. 15 cm  
grunt rodzimy

**I** tynk wewnętrzny  
ściana zewnętrzna z elementów prefabrykowanych  
systemu "cegła Żerańska" docieplona  
gazobetonem gr. 48 cm  
tynk zewnętrzny  
**projektowana izolacja termiczna - styropian  
wyprawa elewacyjna**

**II** tynk wewnętrzny  
ściana zewnętrzna gr. 34 cm:  
- cegła ceramiczna gr. 6 cm  
- izolacja termiczna gr. 4 cm  
- element prefabrykowany systemu  
"cegła Żerańska" gr. 24 cm  
**projektowana izolacja termiczna - styropian  
folia kubełkowa**

Legenda:

 powiększenie otworu okiennego na  
potrzeby montażu okna oddymiającego

OBIEKT	<b>Przedszkole nr 5, ul. Witosa 4 dz. nr ewid. 21664, 21663, 21660 i 21659 16-400 Suwałki</b>			
TEMAT	EKSPERTYZA TECHNICZNA w trybie §2 ust. 2 rozporządzenia ministra Infrastruktury z 12 kwietnia 2002 r.(tekst jednolity Dz.U 2015r. poz. 1422)			
OPRACOWAŁ	RZECZOZNAWCA DO SPRAW ZABEZPIECZEŃ PRZECIWOPOŻAROWYCH mgr inż. STANISŁAW MUSIAŁ nr uprawnień: 382/98	PODPIS:		
TYTUŁ RYSUNKU	PRZEKRÓJ A - A	NR RYSUNKU:	SKALA:	DATA:
		5	1:100	LUTY 2017 R.