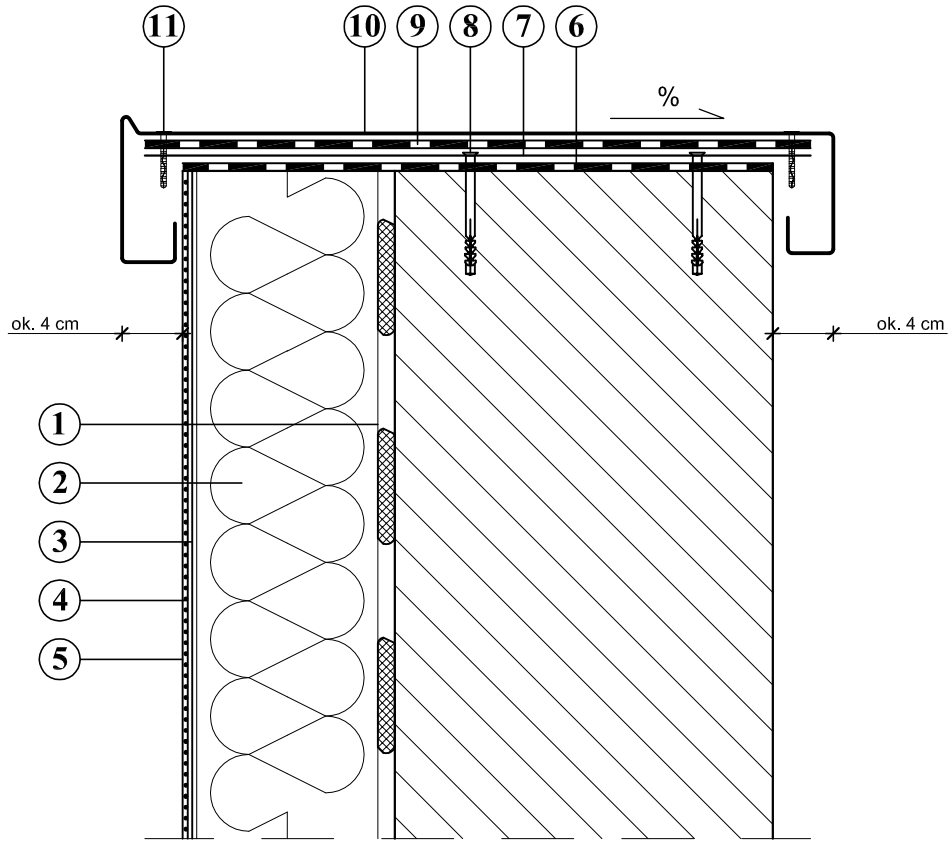



# SZCZEGÓŁ 14

## OBRÓBKA PRZY OGNIOMURZE



1. Środek klejący do styropianu
2. Izolacja termiczna
3. Zaprawa zbrojona siatką z włókna szklanego
4. Farba gruntująca
5. Wyprawa elewacyjna
6. Papa asfaltowa podkładowa
7. Paski blachy stalowej powlekanej gr. 1,5 mm, szer. 100 mm  
w rozstawie co 450 mm kotwione do ścianki attyki
8. Przekładka z paska papy termozgrzewalnej podkładowej
9. Obróbka blacharska z blachy stalowej powlekanej
10. Wkręty samowierzące z podkładką gumową
11. Kołek szybkiego montażu

**Uwaga!**  
Jednoczesne stosowanie materiałów  
różnych systemów jest niedopuszczalne!

Pracownia Audytorska Spółka z o.o. ul. Żabia 34 27-400 Ostrowiec Św. tel.fax.(041) 247 97 01 kom. 667 633 003			 <b>S14</b>	Branża <b>ARCHITEKTURA</b>	Skala 1:100
Projektant: Architektura	mgr inż. arch. Zbigniew Doktor	227/KL/72		Investor Miasto Suwałki ul. Mickiewicza 1 16-400 Suwałki	Adres budowy Budynek Przedszkola nr 5 z oddziałem integracyjnym ul. Witosa 4 16-400 Suwałki
Asystent projektanta:	Agnieszka Bąk	-----	Rodzaj projektu	<b>PROJEKT BUDOWLANO-WYKONAWCZY</b>	
			Tytuł rysunku	<b>SZCZEGÓŁY WYKONAWCZE</b>	
Imię i nazwisko:		Nr upr.	Podpis:	Data opracowania: luty 2016r.	