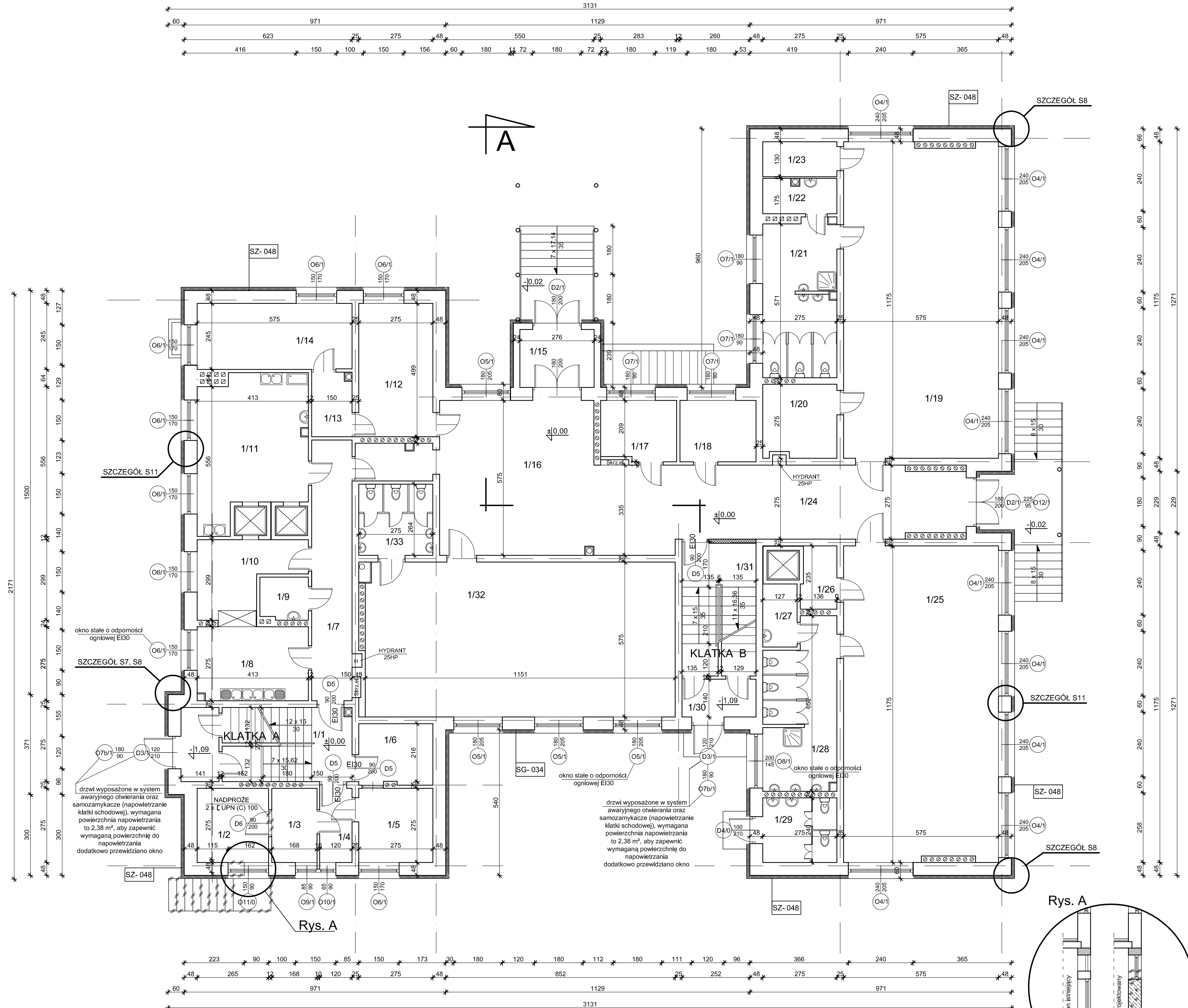


RZUT PARTERU
Przedszkole nr 5 z Oddziałem
Integracyjnym w Suwałkach
ul. Witosa 4
skala 1:100

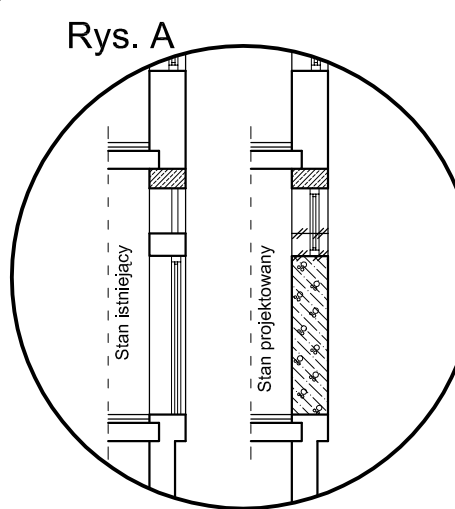


Zestawienie pomieszczeń		
L.P.	Nazwa pomieszczenia	Powierzchnia [m ²]
1/1	klatka schodowa	8,73
1/2	magazyn	7,28
1/3	magazyn	4,62
1/4	szluz	3,30
1/5	pralnia	7,56
1/6	magazyn	6,27
1/7	korytarz	14,52
1/8	obieralnia	11,27
1/9	pom. porządkowe	2,80
1/10	kredens	9,02
1/11	obieralnia	20,73
1/12	pokój biurowy	13,61
1/13	korytarz	3,50
1/14	pokój biurowy	14,00
1/15	wiatrołap	5,93
1/16	holl wejściowy	32,83
1/17	pokój personelu	6,44
1/18	pokój biurowy	6,44
1/19	sala zajęć	67,02
1/20	pokój zabaw	7,38
1/21	wc dla dzieci	15,66
1/22	pom. porządkowe	3,60
1/23	magazyn podręczny	3,58
1/24	komunikacja	38,73
1/25	sala zajęć	67,02
1/26	magazyn podręczny	3,02
1/27	pom. porządkowe	2,96
1/28	wc dla dzieci	16,05
1/29	wc dla dzieci	6,60
1/30	wiatrołap	3,88
1/31	klatka schodowa	6,87
1/32	sala zajęć	66,02
1/33	wc dla dzieci	7,26
Razem:		494,50

SZ-048 Ściany zewnętrzne kondygnacji nadziemnych
Ściany zewnętrzne docieplić styropianem EPS70-031 o współczynniku $\lambda=0,031$ W/mK z wykonaniem wyprawy elewacyjnej, grubość izolacji termicznej według części opisowej

Ościeża okienne i drzwiowe
Ościeża okienne i drzwiowe docieplić styropianem EPS70-031 o współczynniku $\lambda=0,031$ W/mK z wykonaniem wyprawy elewacyjnej, grubość izolacji termicznej według części opisowej

- Legenda:**
- zamurowania otworów
 - zamurowania wykonać z bloczków gazobetonowych odmiany 400
 - wyburzenia
 - ściana przy klatce schodowej B konstrukcji lekkiej systemowa gr 15 cm o odporności REI60 (płyty gips-karton gr. 2 x 12,5 mm o podwyższonej odporności ogniowej na ruszcie stalowym z wypełnieniem wełną mineralną)



Pracownia Architekcyjna Spółka z o.o. ul. Żabińsk 34 27-400 Ostrowiec Św. tel./fax: (041) 247 97 01 kom. 667 633 003		ARCHITEKTURA		Skala 1:100
Projektant: mgr inż. arch. Zbigniew Doktor		P2		Adres budowy Budynki Przedszkola nr 5 z oddziałem integracyjnym ul. Witosa 4 16-400 Suwałki
Asystent projektanta: Agnieszka Bąk		Rozmiar projektu PROJEKT BUDOWLANO-WYKONAWCZY		
Sprawdzający: mgr inż. arch. Andrzej Papierz		Tytuł rysunku RZUT PARTERU		
Inię i nazwisko: Nr upr. Podpis:		Data opracowania: luty 2016r.		