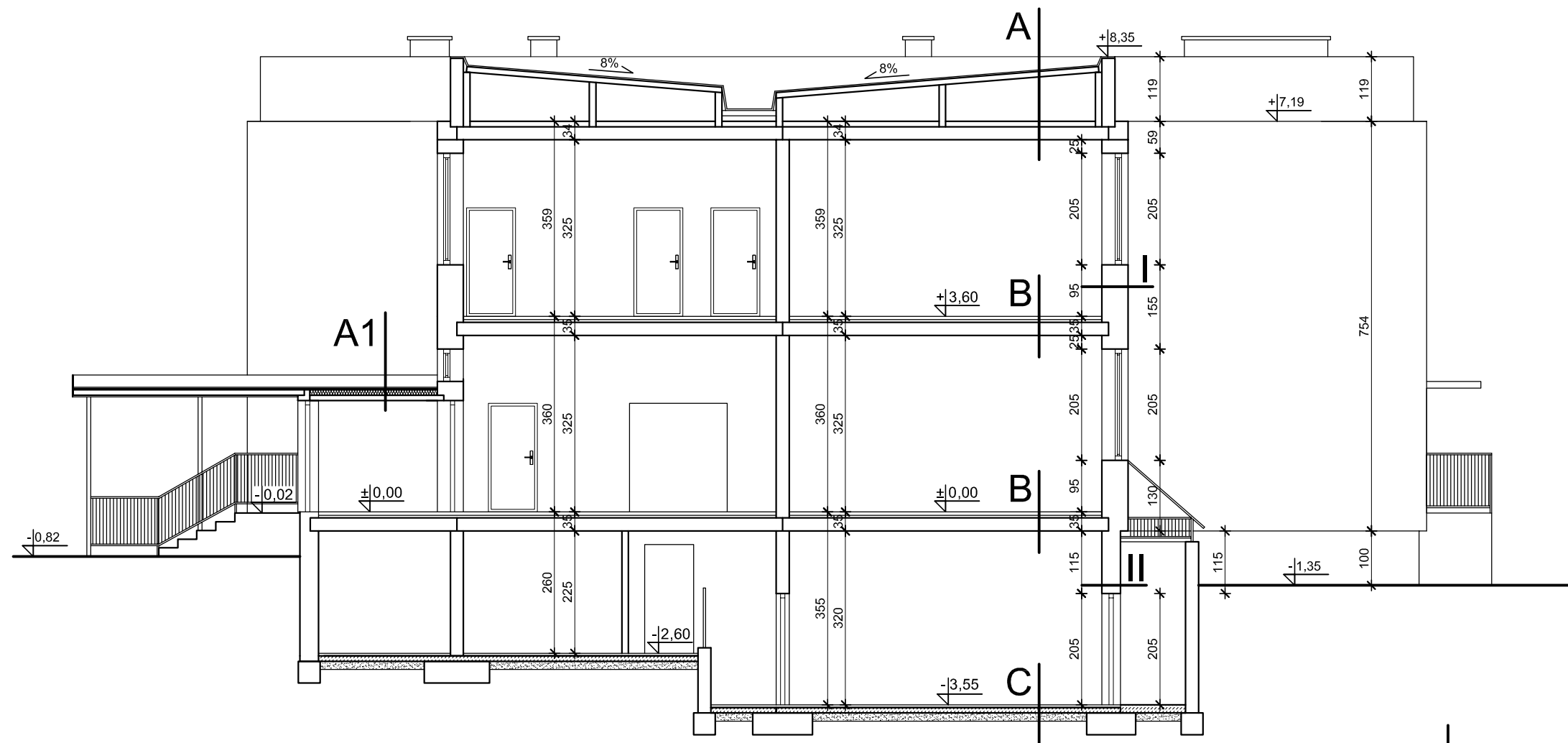


PRZEKRÓJ A-A
Przedszkole nr 2 w Suwałkach
ul. Waryńskiego 29
skala 1:100



A pokrycie z papy
szlichta
płyty korytkowe na ściankach ażurowych
puszka powietrzna
szlichta
styropian gr. 10 cm
strop kanałowy systemu "Żerań"
tynk

A1 pokrycie z papy
szlichta ze spadkiem 5%
styropian gr. 10 cm
płyta żelbetowa gr. 10cm
tynk

B warstwy posadzkowe
szlichta
izolacja akustyczna
strop kanałowy systemu "Żerań"
tynk

C posadzka betonowa
papa
gruzobeton
piasek zagęszczony
grunt rodzimy

I tynk wewnętrzny
ściana zewnętrzna z elementów prefabrykowanych systemu "cegła Żerańska" docieplona gazobetonem gr. 48 cm
tynk zewnętrzny

II tynk wewnętrzny
ściana zewnętrzna z elementów prefabrykowanych systemu "cegła Żerańska" gr. 24 cm
izolacja termiczna gr. 4cm
cegła ceramiczna gr. 6cm
tynk zewnętrzny

| | | | | | |
|---|-----------------------------------|-----------|---|-----------------------------------|--|
| Pracownia Audytorska Spółka z o.o. ul. Żabia 34 27-400 Ostrowiec Św. tel./fax.(041) 247 97 01 kom. 667 633 003 | | | Nr rysunku 5 | Branża ARCHITEKTURA | Skala 1:100 |
| Projektant: Architektura | mgr inż. arch. Zbigniew Doktor | 227/KL/72 | Miasto Suwałki ul. Mickiewicza 1 16-400 Suwałki | | Budynek Przedszkola nr 2 ul. Waryńskiego 29 16-400 Suwałki |
| Asystent projektanta: | mgr inż. Albert Grzyb | ---- | Rodzaj projektu INWENTARYZACJA | | |
| | | | Tytuł rysunku PRZEKRÓJ A - A | | |
| Imię i nazwisko: | | Nr upr. | Podpis: | Data opracowania: listopad 2016r. | |