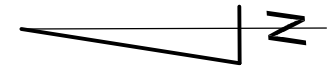
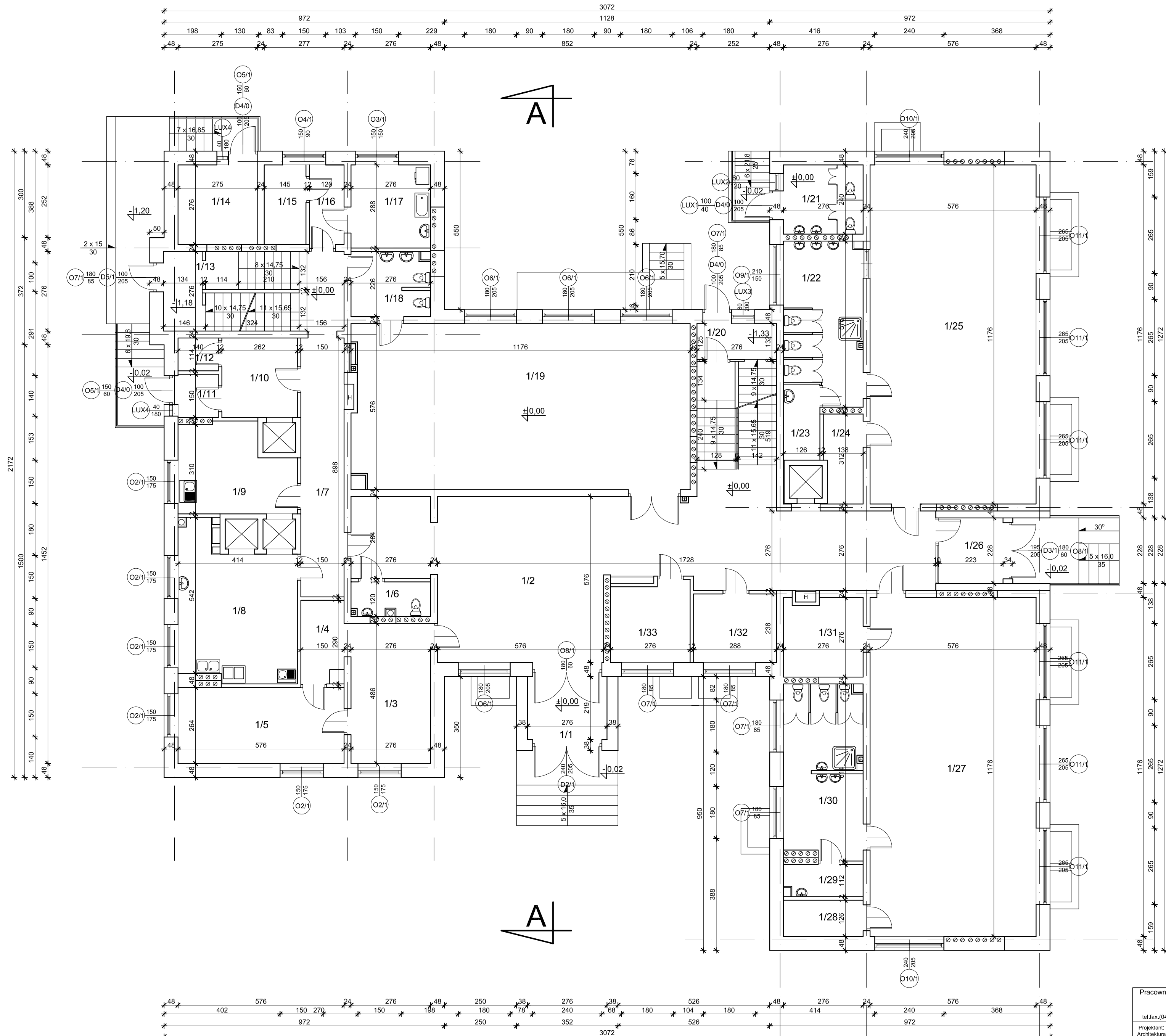


RZUT PARTERU
Przedszkole nr 2 w Suwałkach
ul. Waryńskiego 29
skala 1:100



Zestawienie pomieszczeń		
L.P.	Nazwa pomieszczenia	Powierzchnia [m ²]
1/1	wiatrołap	6,05
1/2	komunikacja	74,25
1/3	pokój	13,40
1/4	komunikacja	4,10
1/5	pokój	15,20
1/6	WC personelu	3,20
1/7	korytarz	13,50
1/8	zmywalnia	19,50
1/9	zmywalnia	11,45
1/10	komunikacja	7,25
1/11	wiatrołap	2,10
1/12	schowek	1,60
1/13	klatka schodowa	8,65
1/14	pom. gospodarcze	7,60
1/15	pokój dozorców	4,00
1/16	komunikacja	3,30
1/17	pralnia	7,95
1/18	wc dla dzieci	6,00
1/19	sala zajęć	67,10
1/20	klatka schodowa	9,00
1/21	WC	6,60
1/22	WC dla dzieci	14,60
1/23	pom. porządkowe	3,30
1/24	magazynek	4,10
1/25	sala zajęć	67,70
1/26	wiatrołap	5,10
1/27	sala zajęć	67,70
1/28	magazynek	3,50
1/29	pom. porządkowe	3,00
1/30	wc dla dzieci	16,15
1/31	magazynek	7,60
1/32	pokój logopedy	6,85
1/33	pokój	7,55
Razem:		498,95

Pracownia Audytorska Spółka z o.o. ul. Żabińca 34 27-400 Ostrowiec Św. tel/fax:(041) 247 97 01 kom. 667 633 003		2	ARCHITEKTURA		Skala 1:100
Projektant: Architektura	mgr inż. arch. Zbigniew Doktor		227/KL/72	Miasto Suwałki ul. Mickiewicza 1 16-400 Suwałki	
Asystent projektanta:	mgr inż. Albert Grzyb	----	Rodzaj projektu INWENTARYZACJA		
Imię i nazwisko:		Nr upr.	Podpis:		Tytuł rysunku RZUT PARTERU
Data opracowania:		Lisopad 2016r.			