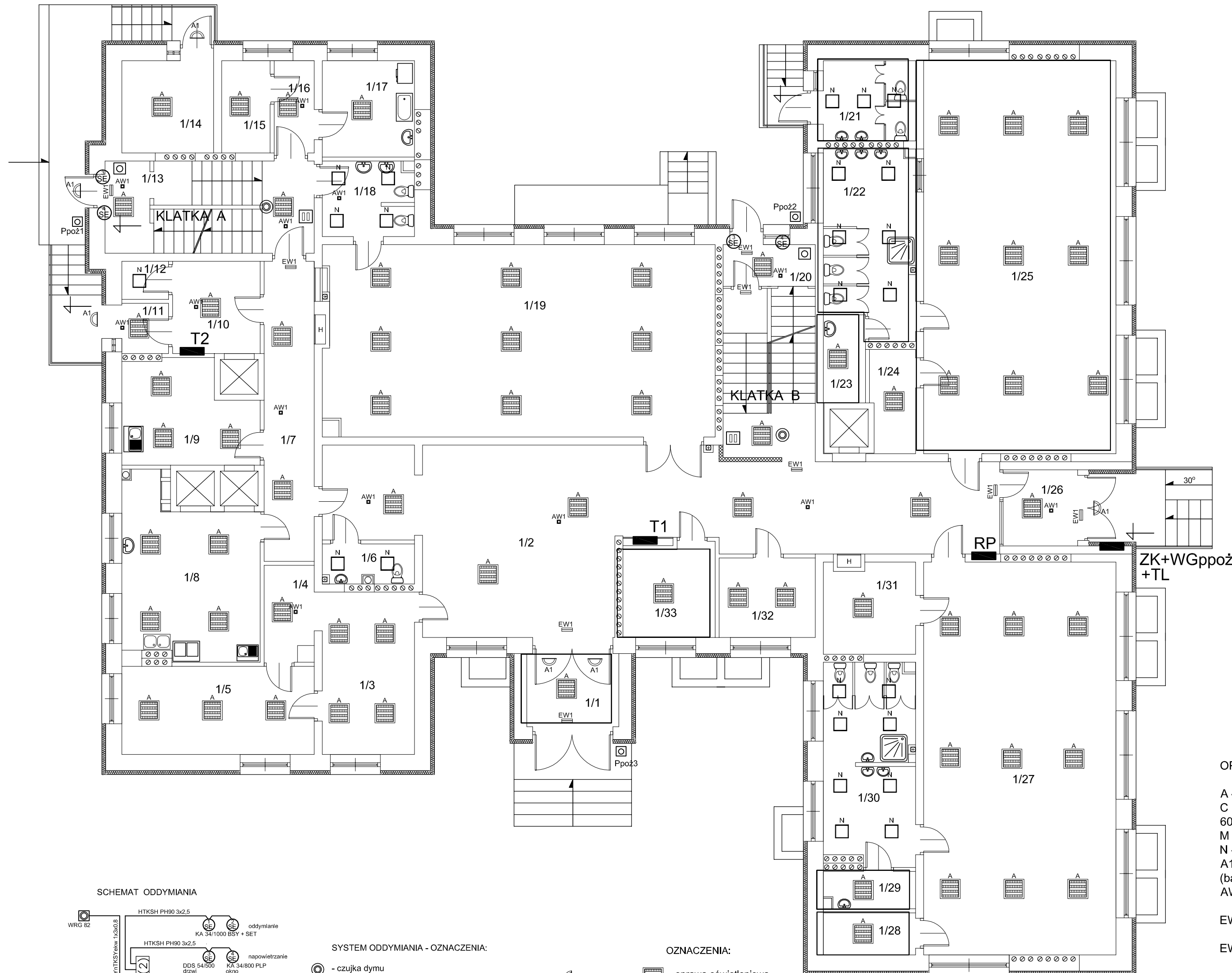
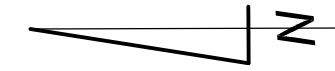


RZUT PARTERU
Przedszkole nr 2 w Suwałkach
ul. Waryńskiego 29
skala 1:100

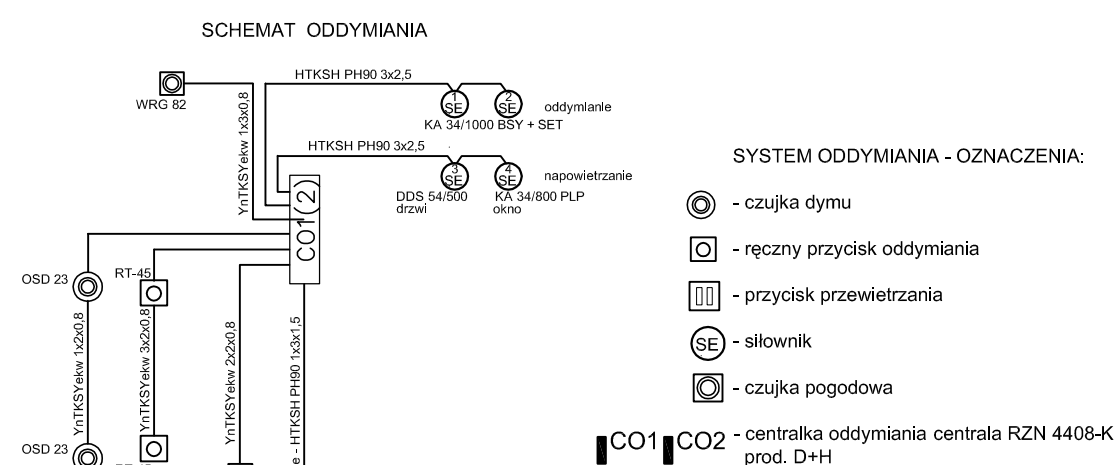
Zastosowane w niniejszym projekcie budowlano-wykonawczym materiały, można zastąpić innymi materiałami dopuszczonymi do stosowania w budownictwie, posiadającym odpowiednie atesty oraz normy zgodności, o parametrach nie gorszych niż zastosowane w dokumentacji.



Zestawienie pomieszczeń		
L.P.	Nazwa pomieszczenia	Powierzchnia [m ²]
1/1	wiatrołap	6,05
1/2	komunikacja	73,17
1/3	pokój	13,40
1/4	komunikacja	4,10
1/5	pokój	15,20
1/6	WC personelu	3,20
1/7	korytarz	13,50
1/8	zmywalnia	19,50
1/9	zmywalnia	11,45
1/10	komunikacja	7,25
1/11	wiatrołap	2,10
1/12	schowek	1,60
1/13	klatka schodowa	8,65
1/14	pom. gospodarcze	7,60
1/15	pokój dozorców	4,00
1/16	komunikacja	3,30
1/17	pralnia	7,95
1/18	wc dla dzieci	6,00
1/19	sala zajęć	67,10
1/20	klatka schodowa	8,80
1/21	WC	6,60
1/22	WC dla dzieci	14,60
1/23	pom. porządkowe	3,30
1/24	magazynek	4,10
1/25	sala zajęć	67,70
1/26	wiatrołap	5,10
1/27	sala zajęć	67,70
1/28	magazynek	3,50
1/29	pom. porządkowe	3,00
1/30	wc dla dzieci	16,15
1/31	magazynek	7,60
1/32	pokój logopedy	6,85
1/33	pokój	7,55
Razem:		497,67

OPRAWY OŚWIETLENIOWE

- A - oprawa LED 3800LM PLX E 24 IP44 840
- C - oprawa 600X600 N CLEAN LED 5200LM PLX E IP65 840 -
- M - oprawa LED 2400LM PC OPAL E IP65 830
- N - PC LED 2400LM E IP54 840
- A1 - LED 13W 1500LM CMW E (z czujnikiem ruchu) -
- (barwa światła - ciepła biała)
- AW1 - oprawa awaryjna LED do korytarzy LVNC 3W
- rozsył road 1h AT CNBOP
- EW1 - oprawa ewakuacyjna jednostronna LED 1H AUTOTEST
- IFB/2/SE/AT CNBOP
- EW2 - oprawa ewakuacyjna dwustronna LED 1H AUTOTEST
- IFB/2/SE/AT CNBOP



- OZNACZENIA:**
- ⊡ - oprawa oświetleniowa
 - ⊠ - oprawa oświetlenia awaryjnego
 - ⊡ (z kropką) - oprawa oświetlenia kierunkowego
 - Ppoż ⊡ - przycisk sterujący wyłącznikiem głównym ppoż.
 - T1 ⊡ - rozdzielnia elektryczna T1
 - WGppoż - wyłącznik główny przeciwpożarowy

Pracownia Audytorska Spółka z o.o. ul. Żabia 34 27-400 Ostrowiec Św. tel./fax.(041) 247 97 01 kom. 667 633 003		Nr rysunku E2	Skala 1:100
Opracował: mgr inż. Zbigniew Sternik KL-38/91		Instalacja elektryczna Miasto Suwałki ul. Mickiewicza 1 16-400 Suwałki	
Projektował: mgr inż. Stanisław Raczyński SWK/0041/POOE/05		Budynek Przedszkola nr 2 ul. Waryńskiego 29 16-400 Suwałki	
Sprawdził: inż. Zdzisław Włócek KL-14/99		Rodzaj projektu PROJEKT BUDOWLANO - WYKONAWCZY	
Imię i nazwisko: Nr upr. Podpis:		Tytuł rysunku RZUT PARTERU	
Data opracowania: luty 2017r.			