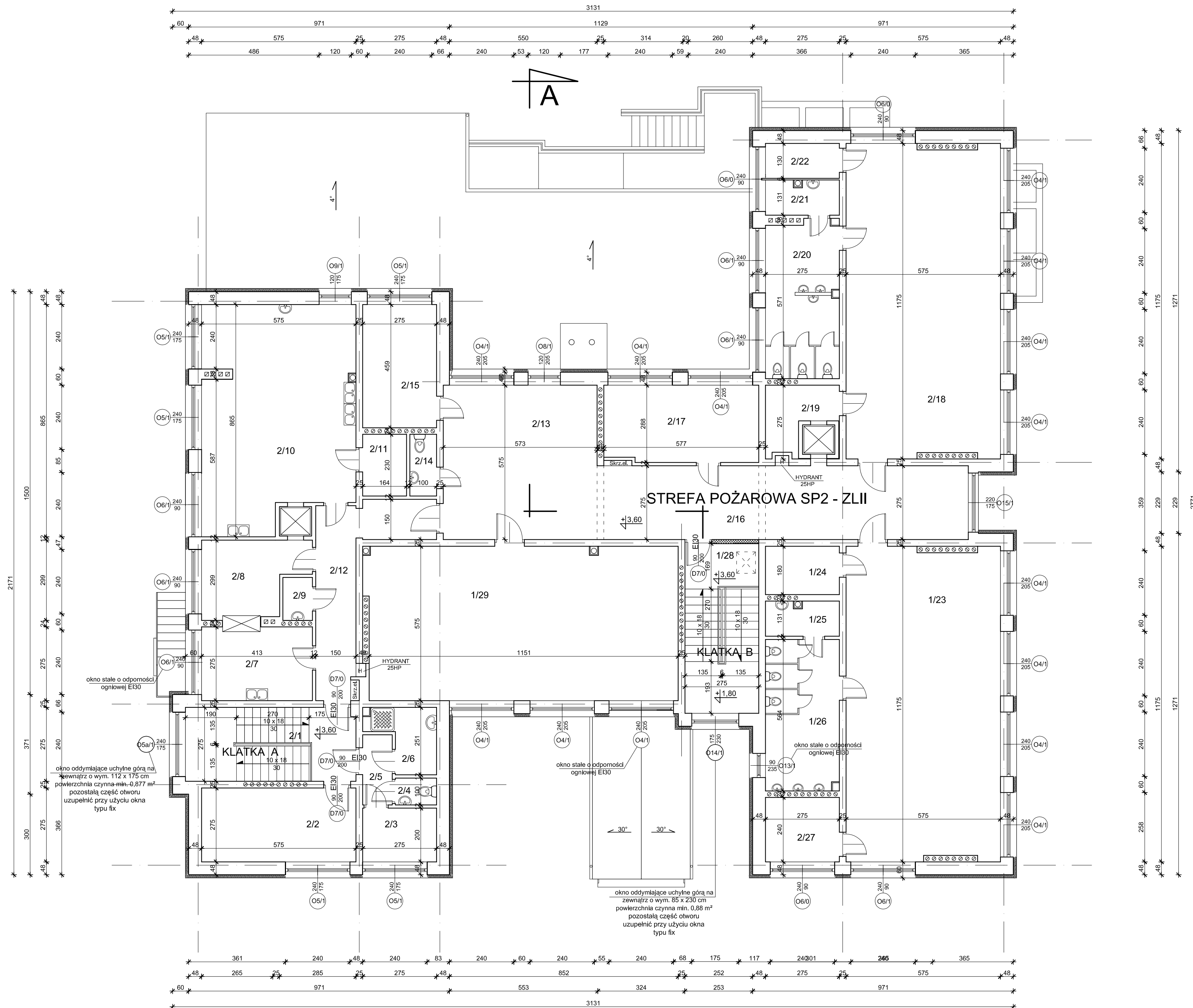


RZUT PIĘTRA
Przedszkole nr 1 w Suwałkach
ul. Buczka 41
skala 1:100



Zestawienie pomieszczeń		
L.P.	Nazwa pomieszczenia	Powierzchnia [m ²]
2/1	klatka schodowa	8,73
2/2	mag. produktów suchych	15,81
2/3	pom. socjalne	5,50
2/4	wc	1,53
2/5	przedśionek	2,87
2/6	szatnia	4,84
2/7	zmywalnia	11,77
2/8	kredens	10,04
2/9	pom. porządkowe	1,76
2/10	kuchnia	45,45
2/11	magazyn podręczny	3,76
2/12	korytarz	15,21
2/13	holl	32,95
2/14	wc	2,23
2/15	pokój biurowy	12,62
2/16	komunikacja	38,00
2/17	pokój biurowy	16,62
2/18	sala zajęć	66,48
2/19	magazyn podręczny	5,20
2/20	wc dla dzieci	15,56
2/21	pom. porządkowe	3,60
2/22	magazyn podręczny	3,57
2/23	sala zajęć	66,54
2/24	magazyn podręczny	4,95
2/25	pom. porządkowe	3,50
2/26	wc dla dzieci	15,59
2/27	magazyn podręczny	6,60
2/28	klatka schodowa	8,78
2/29	sala zajęć	65,87
Razem:		495,93

Legenda:
 ściana przy klatce schodowej B konstrukcji lekkiej systemowa gr 15 cm o odporności REI60 (płyty gips.-karton gr. 2 x 12,5 mm o podwyższonej odporności ogniowej na ruszcie stalowym z wypełnieniem wełną mineralną)

OBIEKT	Przedszkole nr 1, ul. Buczka 41 dz. nr ewid. 32177, 32178 16-400 Suwałki		
TEMAT	EKSPERTYZA TECHNICZNA w trybie §2 ust. 2 rozporządzenia ministra Infrastruktury z 12 kwietnia 2002 r.(tekst jednolity Dz.U 2015r. poz. 1422)		
OPRACOWAŁ	RZECZOZNAWCA DO SPRAW ZABEZPIECZEŃ PRZECIWPÓŻAROWYCH mgr inż. STANISŁAW MUSIAŁ nr uprawnień: 382/98	PODPIS:	
TYTUŁ RYSUNKU	RZUT PIĘTRA	NR RYSUNKU: 4	SKALA: 1:100 DATA: LUTY 2017 R.