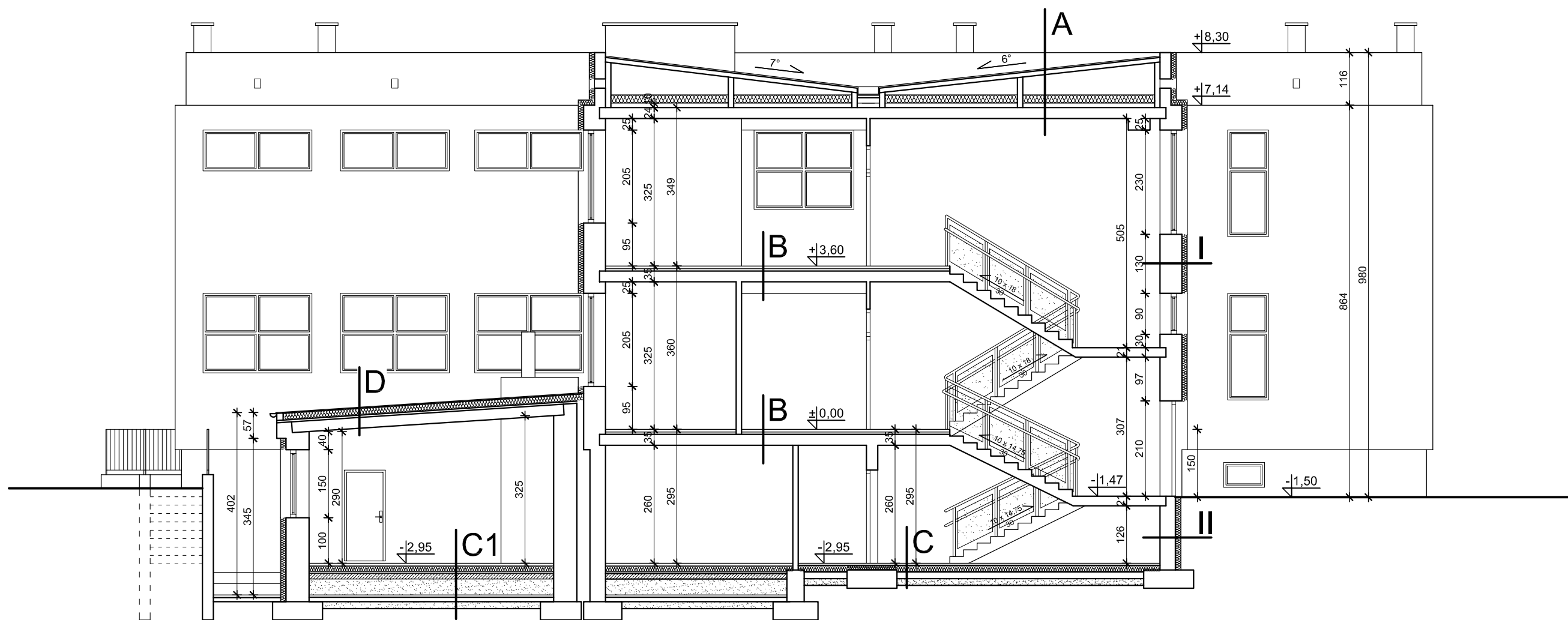


PRZEKRÓJ A - A
Przedszkole nr 1 w Suwałkach
ul. Buczka 41
skala 1:100



A projektowane pokrycie z papy
istniejące pokrycie z papy
szlichta
płyty korytkowe na ściankach ażurowych
pustka powietrzna
szlichta
**projektowana izolacja termiczna -
- granulat wełny szklanej**
styropian gr. 10 cm
strop kanałowy systemu "Żerań"
tynk

B warstwy posadzkowe
szlichta
izolacja akustyczna
strop kanałowy systemu "Żerań"
tynk

C projektowane: terrakota lub gres
szlichta gr. 4 cm zbrojona siatką z drutu Ø 6
o oczkach 15x15 cm
izolacja termiczna - styropian EPS200-036 gr. 13 cm
folia przeciwwilgociowa PE gr.0,5 mm
warstwa betonu gr. 10 cm
piasek zagęszczony gr. 15 cm
grunt rodzimy

C1 projektowane: terrakota lub gres
szlichta gr. 4 cm zbrojona siatką z drutu Ø 6
o oczkach 15x15 cm
izolacja termiczna - styropian EPS200-036 gr. 13 cm
folia przeciwwilgociowa PE gr.0,5 mm
szlichta gr. 4 cm
płyta żelbetowa gr. 12 cm
piasek zagęszczony mechanicznie
istniejące: posadzka betonowa
papa
gruzobeton
piasek zagęszczony
grunt rodzimy

D pokrycie z papy
izolacja termiczna - styropian
szlichta
izolacja
strop kanałowy systemu "Żerań"
tynk

I tynk wewnętrzny
ściana zewnętrzna z elementów prefabrykowanych systemu "cegła Żerańska" docieplona gazobetonem gr. 48 cm
tynk zewnętrzny
projektowana izolacja termiczna - styropian wyprawa elewacyjna

II tynk wewnętrzny
ściana zewnętrzna gr. 34 cm:
- cegła ceramiczna gr. 6 cm
- izolacja termiczna gr. 4 cm
- element prefabrykowany systemu "cegła Żerańska" gr. 24 cm
projektowana izolacja termiczna - styropian folia kubelkowa

OBIEKT	Przedszkole nr 1, ul. Buczka 41 dz. nr ewid. 32177, 32178 16-400 Suwałki		
TEMAT	EKSPERTYZA TECHNICZNA w trybie §2 ust. 2 rozporządzenia ministra Infrastruktury z 12 kwietnia 2002 r. (tekst jednolity Dz.U 2015r. poz. 1422)		
OPRACOWAŁ	RZECZOZNAWCA DO SPRAW ZABEZPIECZEŃ PRZECIWPÓŻAROWYCH mgr inż. STANISŁAW MUSIAŁ nr uprawnień: 382/98	PODPIS	
TYTUŁ RYSUNKU	PRZEKRÓJ A - A	NR RYSUNKU: 5	SKALA: 1:100 DATA: LUTY 2017 R.