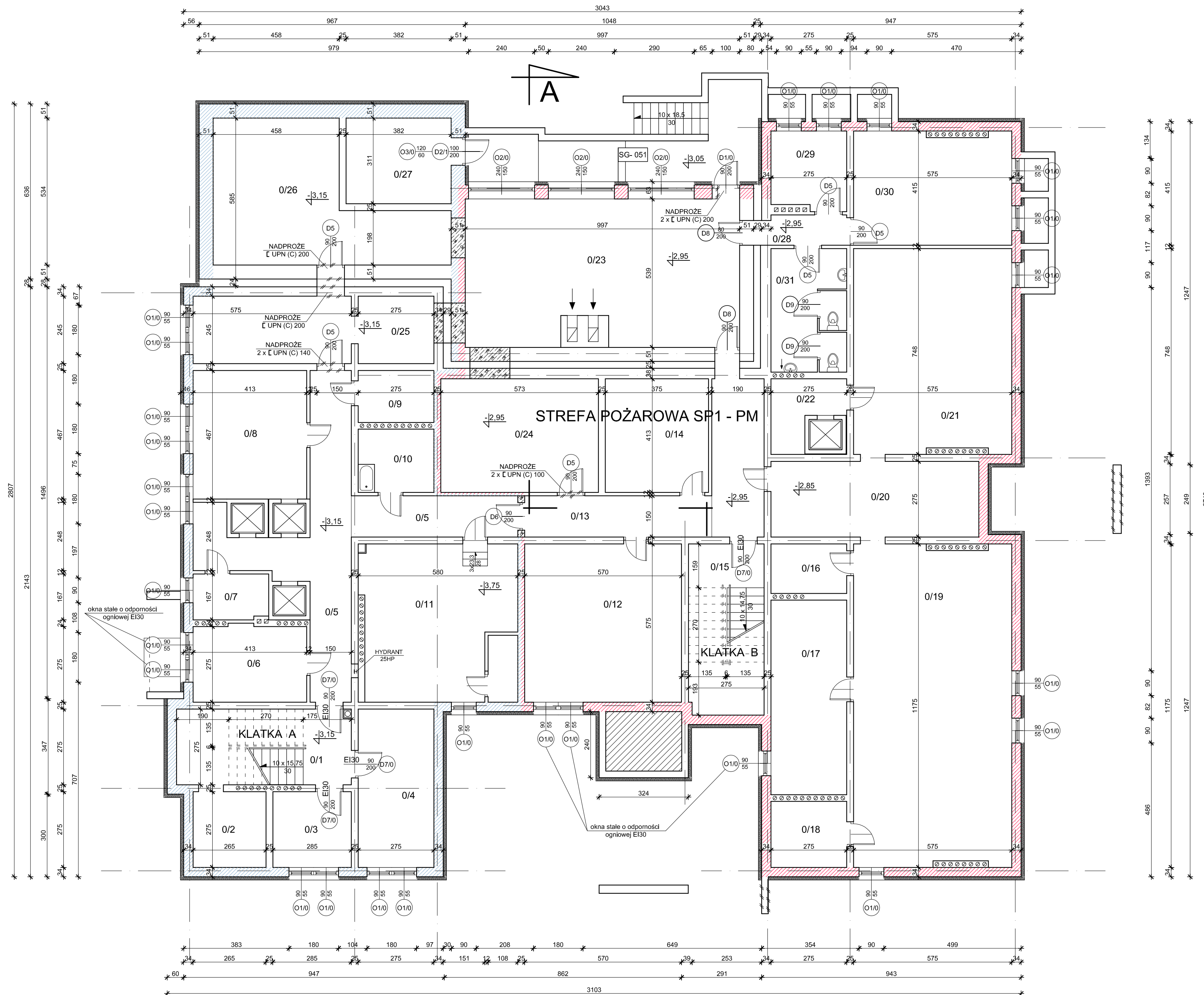


RZUT PIWNIC
Przedszkole nr 1 w Suwałkach
ul. Buczka 41
skala 1:100



Zestawienie pomieszczeń		
L.P.	Nazwa pomieszczenia	Powierzchnia [m ²]
0/1	klatka schodowa	8,73
0/2	piwnica	7,28
0/3	pom. gospodarcze	7,84
0/4	pom. gospodarcze	15,81
0/5	korytarz	34,36
0/6	magazyn	11,47
0/7	magazyn	4,52
0/8	magazyn	19,28
0/9	pom. gospodarcze	5,20
0/10	pom. gospodarcze	6,30
0/11	wentylatoria	31,61
0/12	magazyn	32,03
0/13	korytarz	21,12
0/14	magazyn	15,48
0/15	klatka schodowa	8,55
0/16	pom. gospodarcze	4,95
0/17	pom. gospodarcze	19,44
0/18	pom. gospodarcze	6,57
0/19	pom. gospodarcze	66,36
0/20	pom. gospodarcze	20,76
0/21	pom. gospodarcze	42,41
0/22	pom. gospodarcze	5,38
0/23	pom. gospodarcze	53,74
0/24	pom. gospodarcze	23,66
0/25	pom. gospodarcze	21,07
0/26	pom. gospodarcze	33,81
0/27	wymiennikownia	11,98
0/28	korytarz	3,59
0/29	pom. techniczne	7,87
0/30	pom. techniczne	23,26
0/31	węzeł sanitarny	12,34
Razem:		586,77

- Legenda:
- zamurowania otworów zamurowania wykonać z bloczków gazobetonowych odmiany 400
 - wyburzenia
 - część ogrzewana
 - część nieogrzewana

OBIEKT	Przedszkole nr 1, ul. Buczka 41 dz. nr ewid. 32177, 32178 16-400 Suwałki		
TEMAT	EKSPERTYZA TECHNICZNA w trybie §2 ust. 2 rozporządzenia ministra Infrastruktury z 12 kwietnia 2002 r.(tekst jednolity Dz.U 2015r. poz. 1422)		
OPRACOWAŁ	RZECZOZNAWCA DO SPRAW ZABEZPIECZEŃ PRZECIWPÓŻAROWYCH mgr inż. STANISŁAW MUSTAŁ nr uprawnień: 382/98	PODPIS:	
TYTUŁ RYSUNKU	RZUT PIWNIC	NR RYSUNKU: 2	SKALA: 1:100 DATA: LUTY 2017 R.