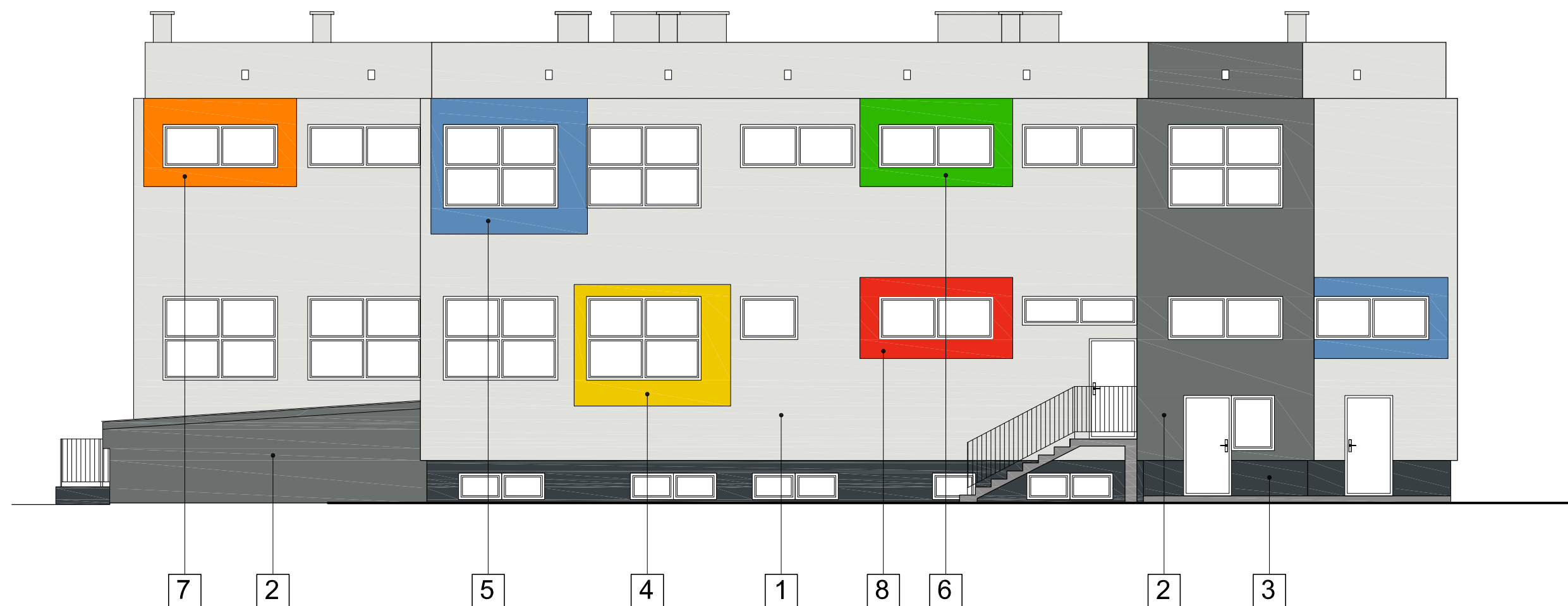


ELEWACJA PÓŁNOCNO - WSCHODNIA



ELEWACJA PÓŁNOCNO - ZACHODNIA



Uwaga:
- parapety, obróbki blacharskie, orynnowanie z blachy stalowej powlekanej w kolorze grafitowym
- balustrady przy wejściu dla dzieci malowane naprzemiennie we wszystkich kolorach znajdujących się na elewacji, balustrady przy wejściach pomocniczych w kolorze grafitowym
- elewacje "wewnętrzne" niewidoczne na rysunku należy wykonać w kolorze jasno szarym bez kolorowych akcentów.

LEGENDA KOLORÓW:

- 1 ŚCIANY ZEWNĘTRZNE - tynk cienkowarstwowy w kolorze jasno szarym
- 2 ŚCIANY ZEWNĘTRZNE - tynk kwarcowy w kolorze ciemnoszarym
- 3 COKÓŁ - tynk kwarcowy w kolorze grafitowym

- 4 ELEMENT WYPUKŁY (dodatkowa warstwa styropianu gr. 2 cm) - tynk gładki w kolorze żółtym
- 5 ELEMENT WYPUKŁY (dodatkowa warstwa styropianu gr. 2 cm) - tynk gładki w kolorze niebieskim
- 6 ELEMENT WYPUKŁY (dodatkowa warstwa styropianu gr. 2 cm) - tynk gładki w kolorze zielonym
- 7 ELEMENT WYPUKŁY (dodatkowa warstwa styropianu gr. 2 cm) - tynk gładki w kolorze pomarańczowym
- 8 ELEMENT WYPUKŁY (dodatkowa warstwa styropianu gr. 2 cm) - tynk gładki w kolorze czerwonym

UWAGA:.
Ostateczny dobór właściwych kolorów nastąpi na budowie przed przystąpieniem do docieplenia budynku przy obecności przedstawicieli Inwestora.

Pracownia Audytorska Spółka z o.o. ul. Żabia 34 27-400 Ostrowiec Św. tel./fax.(041) 247 97 01 kom. 667 633 003		Nr rysunku P6	Branch ARCHITEKTURA	Skala 1:100
Projektant: Architektura	mgr inż. arch. Zbigniew Doktor	227/KL/72	Inwestor Miasto Suwałki ul. Mickiewicza 1 16-400 Suwałki	Adres budowy Budynek Przedszkola nr 1 ul. Buczka 41 16-400 Suwałki
Asystent projektanta:	Agnieszka Bąk	----	Rocznik projektu PROJEKT BUDOWLANO-WYKONAWCZY	
Sprawdzający: Architektura	mgr inż. arch. Andrzej Paplerz	110/90/WŁ	Tytuł rysunku KOLORYSTYKA ELEWACJI	
Imię i nazwisko:		Nr upr.	Podpis:	
Data opracowania: luty 2016r.				