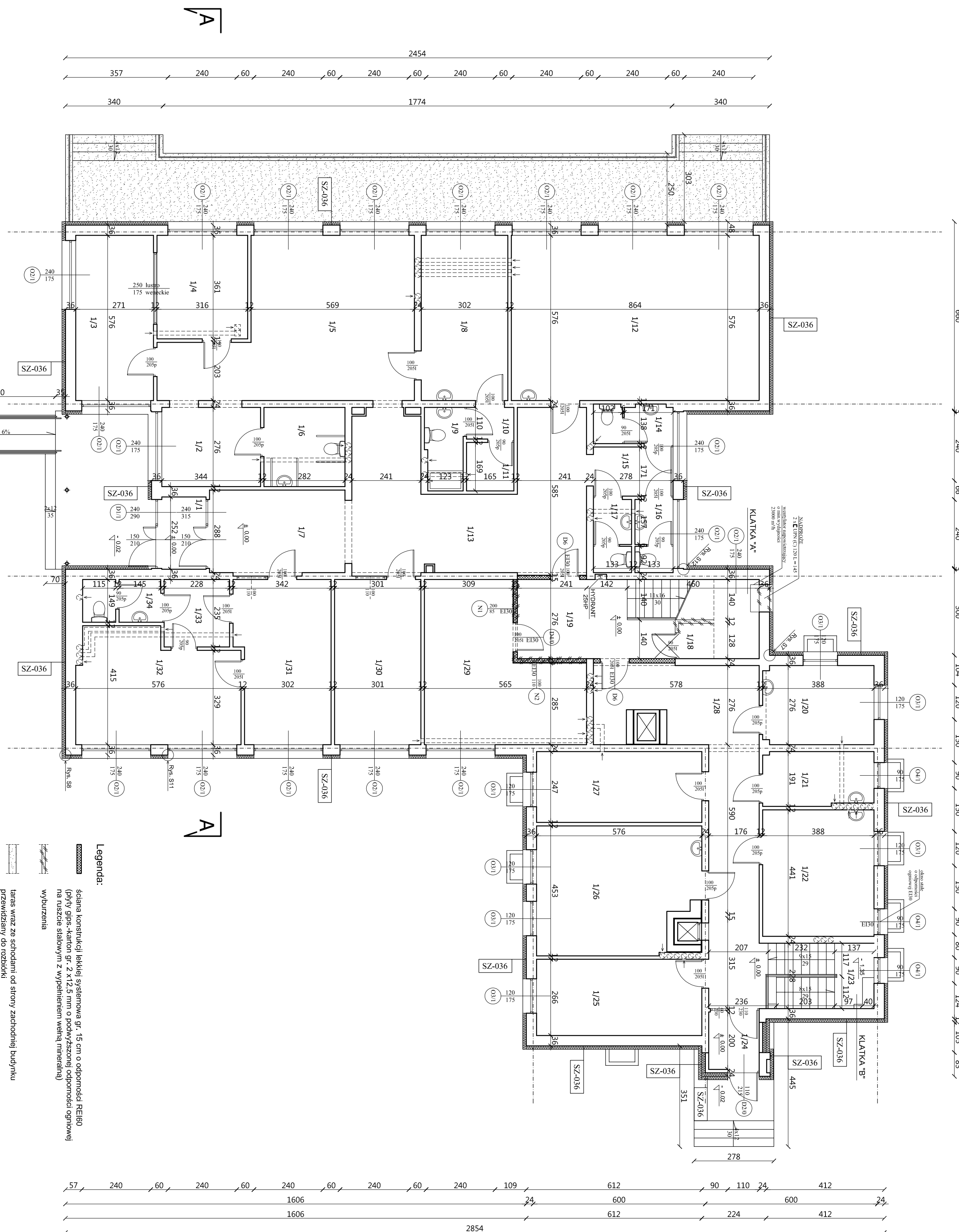


RZUT PARTERU
PORADNIA PSYCHOLOGICZNO-PEDAGOGICZNA
 ul. Nowomiejska 10
 skala 1:100



Legenda:

- ściana konstrukcji lekkiej systemowa gr. 15 cm o odporności REI60 (płyty gips-kerolan gr. 2 x 12,5 mm o podwójnej odporności ogniowej na ruszcie stalowym z wypełnieniem wełny mineralnej)
- wyburzenia
- taras wraz ze schodami i od strony zachodniej budynku przewidziany do rozbiórki

L.P.	Nazwa pomieszczenia	Powierzchnia [m ²]
1/1	wiatrołap	3,88
1/2	szatnia	9,49
1/3	gabinet pedagogiczny	15,61
1/4	gabinet obserwacji	11,41
1/5	pożyczalnia dzieci i rodziców	39,43
1/6	wc niepełnosprawnych	7,78
1/7	korytarz	13,59
1/8	gabinet pedagogiczny	17,40
1/9	wc	3,76
1/10	przedsióznik	1,82
1/11	składzik	2,79
1/12	sala terapii/uczni	49,77
1/13	korytarz	37,01
1/14	wc damski	3,67
1/15	przedsióznik	4,75
1/16	wc męski	3,31
1/17	wc męski	3,31
1/19	Klatka schodowa	16,79
1/20	gabinet logopedyczny	10,62
1/21	zaplecze	7,20
1/22	gabinet logopedyczny	17,11
1/23	Klatka schodowa	4,32
1/24	wiatrołap	3,52
1/25	gabinet pedagogiczny	15,32
1/26	gabinet pedagogiczny	24,01
1/27	gabinet pedagogiczny	14,34
1/28	korytarz	30,68
1/29	gabinet wicedyrektora	25,09
1/30	kisielownia	17,34
1/31	sekretariat	18,34
1/32	gabinet dyrektora	21,16
1/33	przedsióznik	5,36
1/34	wc	3,87
Razem:		463,85

ZAGRODZENIE KADROWE I SZKOLENIE Z OLSK		Nr uprawnień:	
Miejsce Szatnia i Kuchnia		P2	
Projektant: mgr inż. arch. Zdzisław Dąbrowski		Miejsce Szatnia i Kuchnia	
Projektant: mgr inż. arch. Zdzisław Dąbrowski		Psychologięno - Pedagogięno ul. Nowomiejska 10 (6-400 Suwałki)	
Projektant: mgr inż. arch. Ewelina Jankowska		PROJEKT BUDOWLANO-WYKONAWCZY	
Projektant: mgr inż. arch. Andrzej Pajzlarz		RZUT PARTERU	
Data opracowania: luty 2017r.		Skala: 1:100	

Uwaga: Odcieczka okienne i drzwiowe obkleić styropianem EPS 70-031 o współczynniku $\lambda=0,031$ W/m·K; grubość izolacji termicznej wg części opisowej.