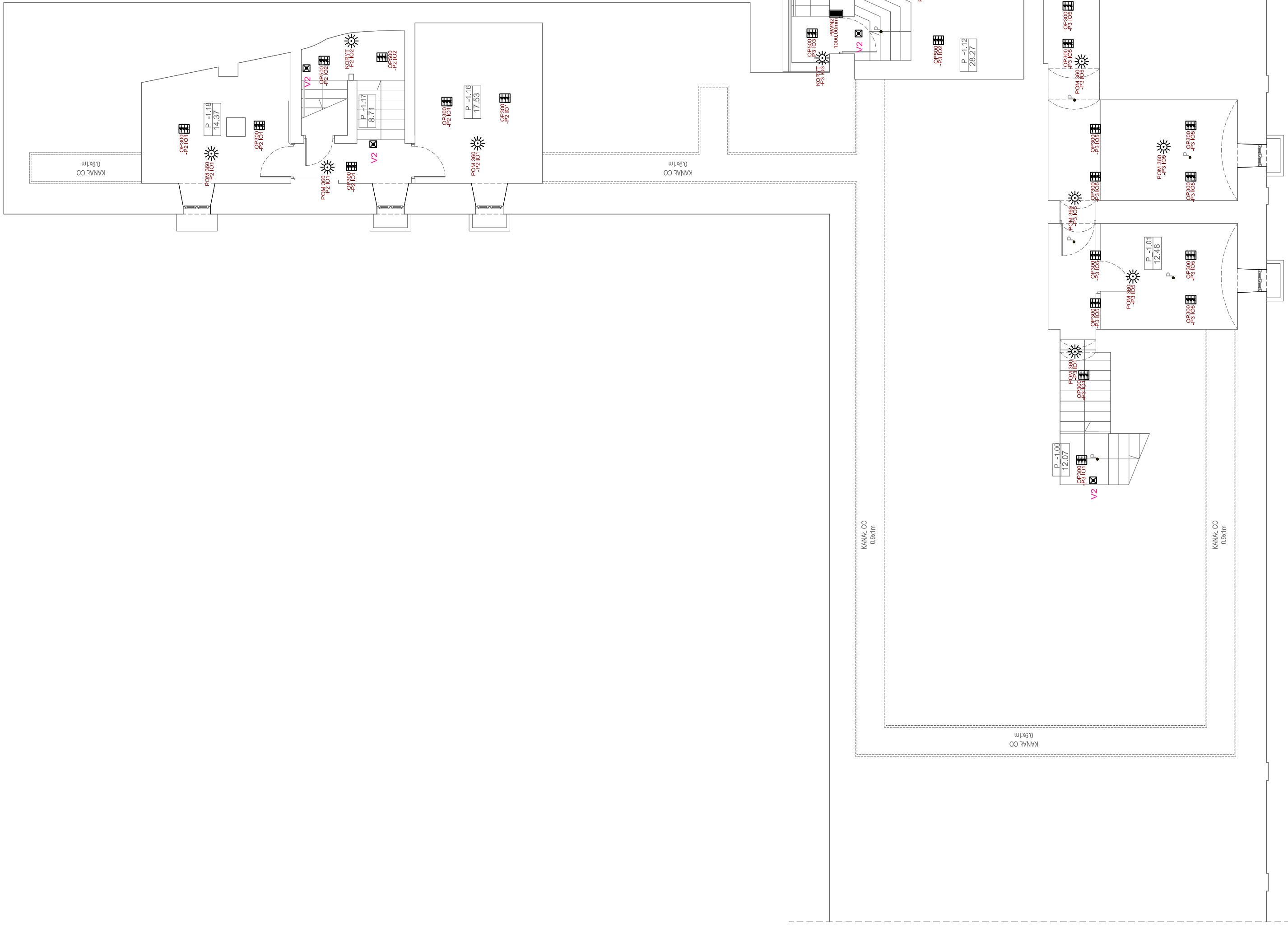


- WCBSL40 DALI  
-PZ 103  
OP -PZ 105  
-P7 105  
OPF500  
-P7 105  
OPF500  
-P8 104  
OP400  
-P8 104  
OP300  
S  
OPewersk 1 W  
-P8 104
- Oprawa oświetl. LED 60x60 40W  
Oprawa oświet. tabl. asymW  
Oprawa oświet. LED 43 W  
Oprawa oświet. LED IP65 79 W  
Oprawa oświet. LED 35 W  
Oprawa oświet. LED 23 W  
Oprawa św. ewakuacyjnego 1 W 1godz  
Czułnik ruchu dla WC  
Czułnik sterownika DALI  
Czułnik ruchu dla korytarzy  
Czułnik ruchu dla pomieszczeń  
Przycisk ręcznego ustawienia oświetlenia  
Przycisk 10A zaliwy  
Przycisk wyl PPOZ  
połączenie DALI
- POM\_YCS  
-PZ 102  
LUXOBDAH  
-PZ 101H  
KORYT  
-P7 105  
POM 360  
-P8 104  
Przycisk GSD  
-P2 1014  
Przycisk Z.W.  
-PZ 105
- Przycisk wyl PPOZ  
V1  
V2  
V3  
V4  
VZ
- oprawa jednostroma  
S - oprawa dwustronna  
OPRAWA DO przestrzeni otwartych  
- Oprawa z optyka korytarzowa  
- OPRAWA dla niskich temperatur  
OPRAWA OSW. AWARYJNEGO
- LOVATON



ZESTAWIENIE POMIESZCZEŃ- PIWNICA		
SYMBOL	FUNKCJA	POWIERZCHNIA
P_-1.00	KŁATKA SCHODOWA K1	12.07
P_-1.01	SZATNIA PERSONELU	12.48
P_-1.02	KOMUNIKACJA/SZATNIE	89.76
P_-1.03	SZATNIA	18.02
P_-1.04	KOMUNIKACJA/SZATNIA	5.66
P_-1.05	KŁATKA SCHODOWA K3	9.40
P_-1.06	SZATNIA	10.30
P_-1.07	SZATNIA	12.95
P_-1.08	KOMUNIKACJA	12.08
P_-1.09	WC	3.26
P_-1.10	PRZEDSIONEK	3.87
P_-1.11	PRZEDSIONEK	8.43
P_-1.12	WĘŻEL CO	28.27
P_-1.13	MAGAZYN	5.62
P_-1.14	MAGAZYN	13.90
P_-1.15	SALA LEKCYJNA	38.65
P_-1.16	MAGAZYN	17.53
P_-1.17	KŁATKA SCHODOWA K4	8.71
P_-1.18	MAGAZYN	14.37
	SUMA	325.33

### UKŁAD SIECIOWY TN-S

**Ochrona od porażen**  
- **Samoczynne wyłączenie zasilania**

- UWAGA:  
1. Rysunek rozpatrywać łącznie z pozostałymi rysunkami oraz z opisem technicznym.  
2. Wymiary podano w centymetrach.  
3. Późnoży podano w metrach

Niniejsze opracowanie dokumentacji projektowej objęte jest ochroną zgodnie z ustawą z dnia 4 lutego 1994 o prawie autorskim i prawach pokrewnych z późn. zmianami.  
JEDYNOŚĆ PROJEKTOWA:



NAMWA INWESTYCJE  
PRZEBUDOWA PODDASZA ZE ZMIANA SPOSOBU UZYTEKOWANIA NA POTRZEBY  
DYDAKTYCZNE PRZEBUDOWA W ZAKRESIE DOSTOSOWANIA DO PRZEPISÓW P-POZ  
ORAZ TERMOMODERNIZACJA WRAZ Z RENOWACJĄ ELEWACJI  
BUDYNKOW SZKOŁY PODSTAWOWEJ NR 9 IM. W. PUCHAŁSKIEGO  
PRZY UL. K. A. HAMERSZMITA 11 W SUWAŁKACH  
ADRES OBIĘTU BUDOWLANEGO:

INWESTOR: <b>ul. Ks. K. A. Hamerszmita 11, Suwałki</b>	MIĘDZYSZKOLNE URZĄDZENIE: <b>MIĘDZYSZKOLNE URZĄDZENIE</b>	PODRYSK:
PROJEKTANT ELEKTRYKI: <b>Elektronergoizacja</b>	MIĘDZYSZKOLNE URZĄDZENIE: <b>MIĘDZYSZKOLNE URZĄDZENIE</b>	PODRYSK:
SPRAWDZAJĄCY ELEKTRYKI: <b>Elektronergoizacja</b>	MIĘDZYSZKOLNE URZĄDZENIE: <b>MIĘDZYSZKOLNE URZĄDZENIE</b>	PODRYSK:
ANRZET DETAFF: <b>Elektronergoizacja</b>	MIĘDZYSZKOLNE URZĄDZENIE: <b>MIĘDZYSZKOLNE URZĄDZENIE</b>	PODRYSK:
PROJEKT BUDOWLANO-WYKONAWCZY	DATA: IV 2015	
PROJEKT-INSTALACJA OŚWIETLENIA	SKALA: NERYŚ:	
RZUT PIWNICY	1:100	E.01