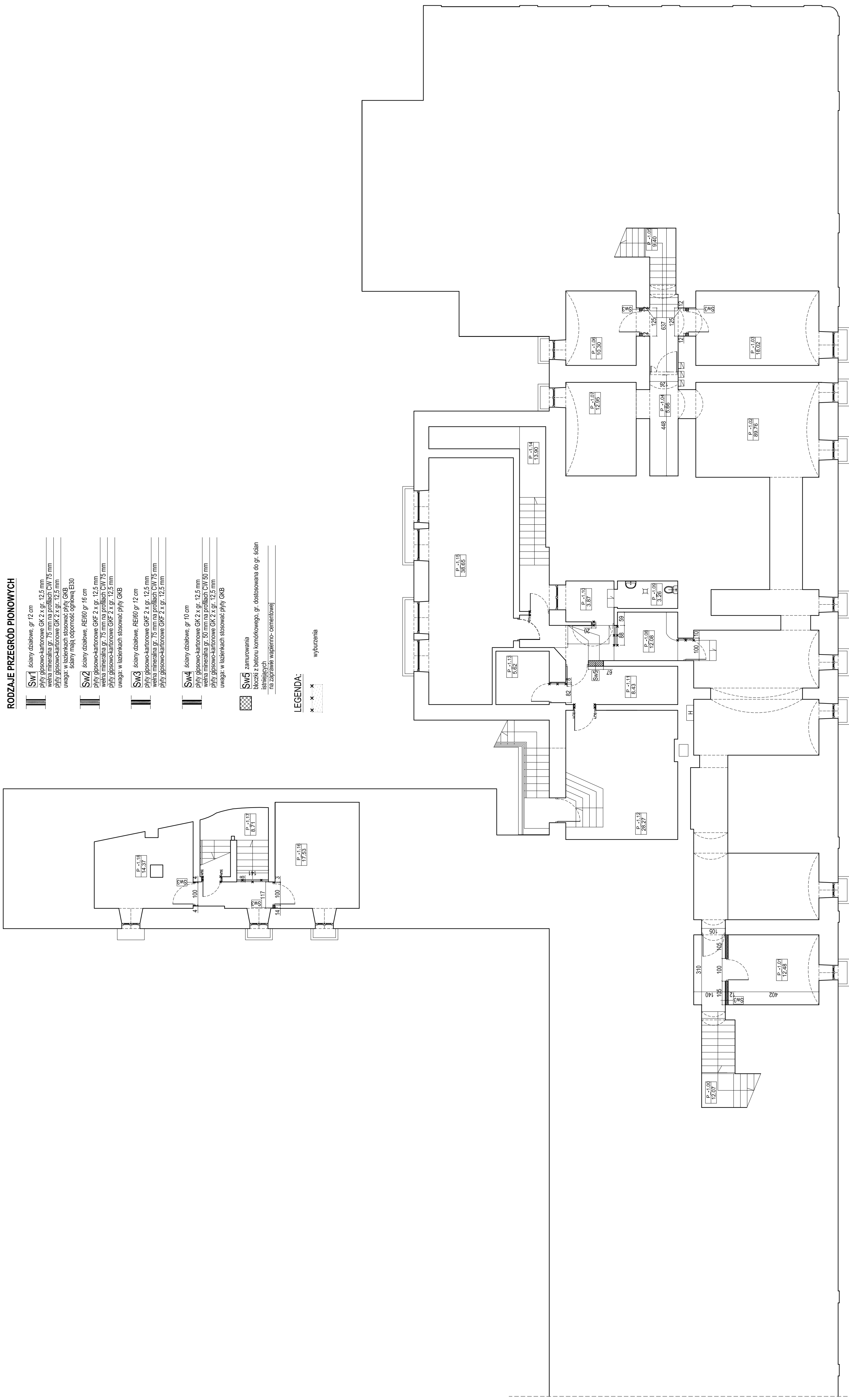


RODZAJE PRZEGRÓD PIONOWYCH

- Sw1** ściany działowe, gr 12 cm
 płyty gipsowo-kartonowe GK 2 x gr. 12,5 mm
 wełna mineralna gr. 75 mm na profilach CW 75 mm
 płyty gipsowo-kartonowe GK 2 x gr. 12,5 mm
 uwaga: w łazienkach stosować płyty GKB
 ściany mająć odporność ogniową EI30
- Sw2** ściany działowe, REI60 gr 16 cm
 płyty gipsowo-kartonowe GKF 2 x gr. 12,5 mm
 wełna mineralna gr. 75 mm na profilach CW 75 mm
 płyty gipsowo-kartonowe GK 2 x gr. 12,5 mm
 uwaga: w łazienkach stosować płyty GKB
- Sw3** ściany działowe, REI60 gr 12 cm
 płyty gipsowo-kartonowe GKF 2 x gr. 12,5 mm
 wełna mineralna gr. 75 mm na profilach CW 75 mm
 płyty gipsowo-kartonowe GK 2 x gr. 12,5 mm
- Sw4** ściany działowe, gr 10 cm
 płyty gipsowo-kartonowe GK 2 x gr. 12,5 mm
 wełna mineralna gr. 50 mm na profilach CW 50 mm
 płyty gipsowo-kartonowe GK 2 x gr. 12,5 mm
 uwaga: w łazienkach stosować płyty GKB
- Sw5** zamurowania
 bloczki z betonu komórkowego, gr. dostosowana do gr. ścian
 istniejących
 na zaprawie wapienno-cementowej

LEGENDA:

- x x x wyburzenia



ZESTAWIENIE POMIESZCZEŃ- PIWNICA		
SYMBOL	FUNKCJA	POWIERZCHNIA
P_-1.00	KLATKA SCHODOWA K1	12,07
P_-1.01	SZATNIA PERSONELU	12,48
P_-1.02	KOMUNIKACJA SZATNIE	89,76
P_-1.03	SZATNIA	18,02
P_-1.04	KOMUNIKACJA SZATNIA	5,66
P_-1.05	KLATKA SCHODOWA K3	9,40
P_-1.06	SZATNIA	10,30
P_-1.07	SZATNIA	12,95
P_-1.08	KOMUNIKACJA	12,08
P_-1.09	WC	3,26
P_-1.10	PRZEDSIONEK	3,87
P_-1.11	PRZEDSIONEK	8,43
P_-1.12	WEZEL CO	28,27
P_-1.13	MAGAZYN	5,62
P_-1.14	MAGAZYN	13,90
P_-1.15	SALA LEKCYJNA	38,65
P_-1.16	MAGAZYN	17,53
P_-1.17	KLATKA SCHODOWA K4	8,71
P_-1.18	MAGAZYN	14,37
	SUMA	325,33

UWAGA:
 1. Rysunek rozpatrywać łącznie z pozostałymi rysunkami oraz z opisem technicznym.
 2. Wymiary podano w centymetrach.
 3. Poziomy podano w metrach

Niniejsze opracowanie dokumentacji projektowej objęte jest ochroną zgodnie z ustawą z dnia 4 lutego 1994 o prawie autorskim i prawach pokrewnych z późn. zmianami.



ENEPROJEKT
 Adam Dziamski
 Ulica Wolności 6, 82-200 Pabianice
 tel. 71 72 22 22

INWESTOR:
ul. Ks. K. A. Hamerszmita 11, Suwałki

MIĘDZYSPECJALISZCZĄ UPRAWNIENIA
**Miasto Suwałki,
 ul. Mickiewicza 1, 16-400 Suwałki**

PROJEKTANT ARCHITECTURY:
 mgr inż. arch. Marcin Sawicki 357/PW/92

OPRACOWAŁ:
 mgr inż. arch. Joanna Kiedrowicz budowlana/architektoniczna

PODSPIR:
 mgr inż. arch. Joanna Kiedrowicz budowlana/architektoniczna

DATA: IV 2015
 SKALA: NR RYS.:
 TYTUŁ RYSUNKU: WYBURZENIA, ZAMUROWANIA-
 RZUT PIWNICY 1:100 W.01