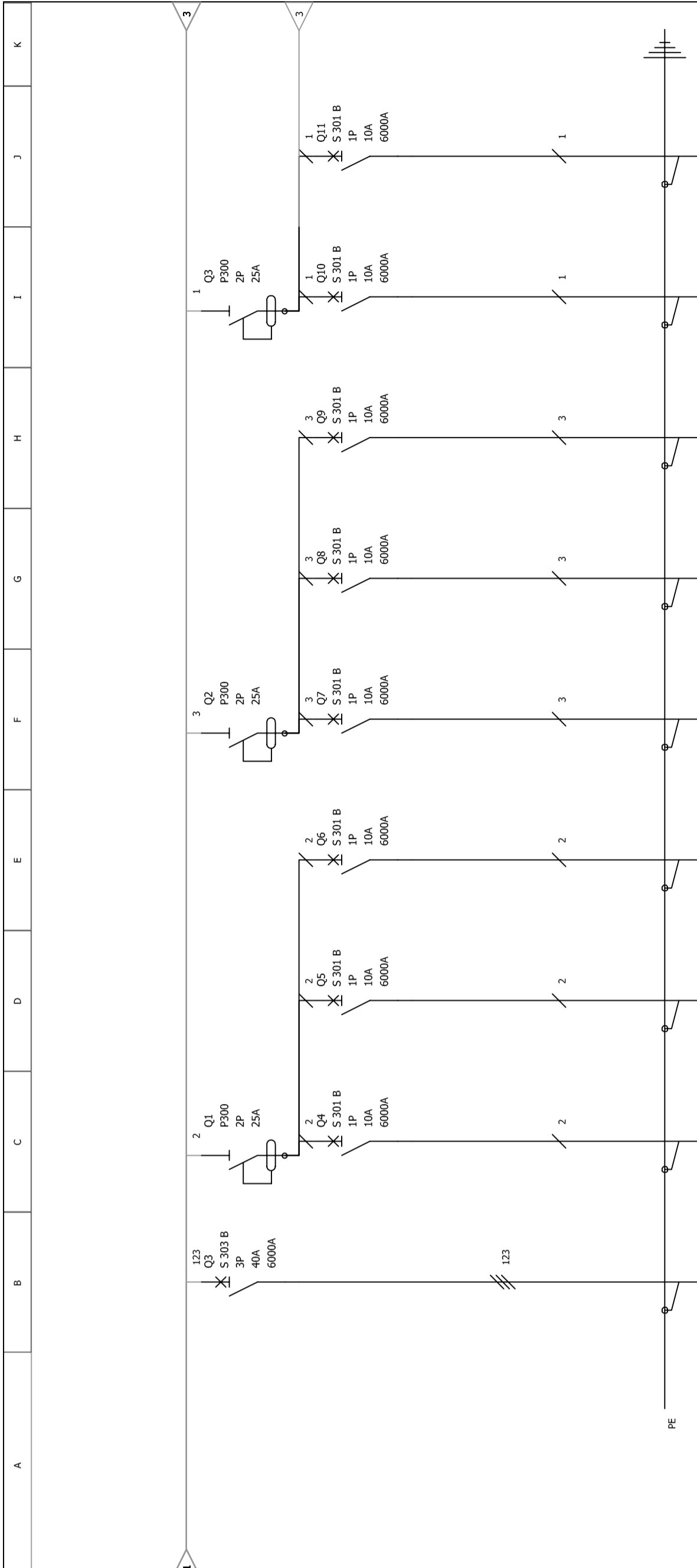


**UWAGA:**

1. Szczegółową lokalizację wypustów elektrycznych oraz gniazd elektrycznych zasilających urządzenia technologiczne ustalić w oparciu o dokumentację branżową.
2. Miejsce połączenia wyrównawcze potocznie z główną szyną wyrównawczą budynku, Sieć połączeń wyrównawczych wykonać za pomocą przewodu LgY 1x16 mm<sup>2</sup> żółto-zielonego.

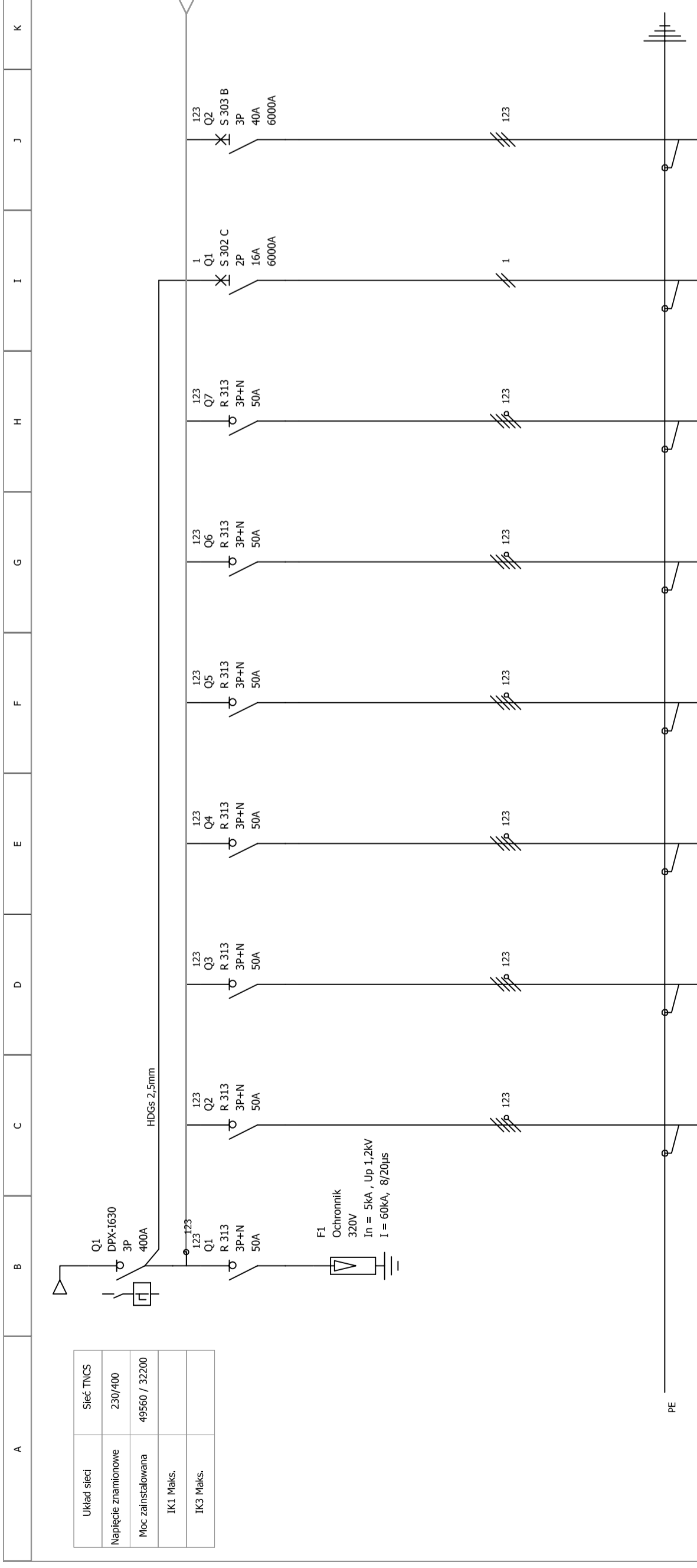
**UKŁAD SIECIOWY TN-S**

☐ Ochrona od porażenia  
- samoczynne wyłączenie zasilania



Identyfikacja urządzenia	Q3	Q4	Q5	Q6	Q7	Q8	Q9	Q10	Q11
Identyfikacja złącza									
Opis									
Obwód - Moc									
Długość kabla									
Przewód - Przekrój									
Typ kabla									
Typ izolacji kabla									

RG 9 SUW  
RG



Identyfikacja urządzenia	F1	Q2	Q3	Q4	Q5	Q6	Q7	Q1	Q2
Identyfikacja złącza									
Opis		TPIW1_2	RPART	RIP1	R2P1	RPODD	TWENT	ZASIL CENTR ODDYMIAN	TPARL
Obwód - Moc		3510	9880	8130	9880	5140	3000	2200	7820
Długość kabla		35	35	35	35	35	35	4	4
Przewód - Przekrój		2,5	6	6	6	6	4	4	4
Typ kabla		YK5X 4x	YK5X 4x	YK5X 4x	YK5X 4x	YK5X 4x	YK5X 4x	YK5X 4x	YK5X 4x
Typ izolacji kabla		1000 V	1000 V	1000 V	1000 V	1000 V	1000 V	1000 V	1000 V

RG 9 SUW  
RG

Niniejsze opracowanie dokumentacji projektowej objęte jest ochroną zgodnie z ustawą z dnia 4 lutego 1994 o prawie autorskim i prawach pokrewnych z późn. zmianami.



MAZWA INWESTYCJI:  
**PRZEBUDOWA Poddasza ze zmianna sposobu uzytkowania na potrzeby dydaktyczne - PRZEBUDOWA W ZAKRESIE DOSTOSOWANIA DO PRZEPISOW P-POZ BUDYNKOW SZKOLY PODSTAWOWEJ NR 9 IM. W. PUCHALSKIEGO PRZY UL. KS. K. A. HAMERSZMITA 11 W SUWALKACH**

ADRES OBIEKTU BUDOWLANSKIEGO:  
**ul. Ks. K. A. Hamerszmita 11, Suwałki**  
**Miasto Suwałki,**  
**ul. Mickiewicza 1, 16-400 Suwałki**

INWESTOR:  
BRANŻASPECJALNOSC I UPRAWNIENIA:  
PROJEKTANT ELEKTRYKI: Jerzy Witkowski (elektronergelyznb)  
SPRAWDZAJĄCY ELEKTRYKI: Andrzej Dettlaff (elektronergelyznb)

DATA: IV 2015  
NR RYS.:  
SKALA: 1:100  
TYTUŁ RYSUNKU: PROJEKT-BUDOWLANO WYKONAWCZY  
SCHEMAT RG