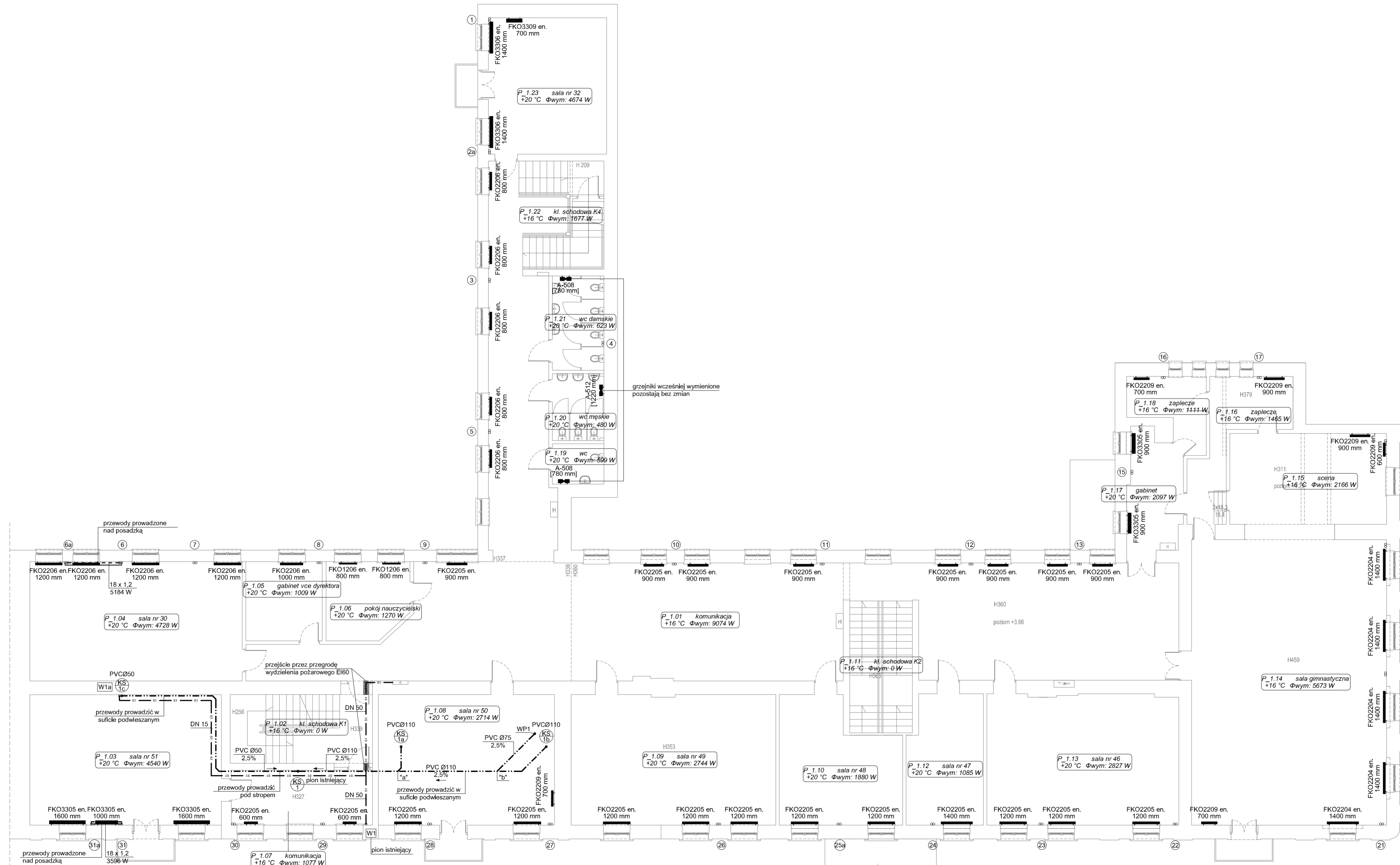


ZESTAWIENIE POMIESZCZEŃ- 1 PIĘTRO		
SYMBOL	FUNKCJA	POWIERZCHNIA
P_1.01	KOMUNIKACJA	220.27
P_1.02	KLATKA SCHODOWA K1	20.21
P_1.03	SALA NR 51	49.07
P_1.04	SALA NR 30	49.83
P_1.05	GABINET VCE DYREKTORA	11.86
P_1.06	POKÓJ NAUCZYCIELSKI	12.19
P_1.07	KOMUNIKACJA	15.27
P_1.08	SALA NR 50	45.22
P_1.09	SALA NR 49	52.57
P_1.10	SALA NR 48	26.94
P_1.11	KLATKA SCHODOWA K2	16.37
P_1.12	SALA NR 47	18.94
P_1.13	SALA NR 46	49.10
P_1.14	SALA GIMNASTYCZNA	109.30
P_1.15	SCENA	28.01
P_1.16	ZAPLECZE	14.71
P_1.17	GABINET	11.94
P_1.18	ZAPLECZE	8.74
P_1.19	WC	4.08
P_1.20	WC MĘSKIE	6.78
P_1.21	WC DAMSKIE	9.57
P_1.22	KLATKA SCHODOWA K4	13.75
P_1.23	SALA NR 32	31.70
SUMA		826.42



- LEGENDA:**
- projektowane przewody instalacji centralnego ogrzewania (rury ze stali cienkościennej ocynkowanej)
 - projektowane przewody zimnej wody (rury stalowe)
 - - - - - projektowane przewody kanalizacji sanitarnej (PVC-U)
 - W1 pion wodociagowy
 - KS pion kanalizacji sanitarnej
 - 1 pion centralnego ogrzewania
 - FKO1206 en. typ grzejnika
 - 600 mm wysokość
 - grzejnik długość grzejnika

Z uwagi na istniejący budynek przed montażem należy sprawdzić możliwość ułożenia przewodów wg proponowanej trasy. W razie konieczności wprowadzić zmiany na budowie i poprawić zgodnie z możliwościami technicznymi przy zachowaniu norm i obowiązujących przepisów.

Niniejsze opracowanie dokumentacji projektowej objęte jest ochroną zgodnie z ustawą z dnia 4 lutego 1994 o prawie autorskim i prawach pokrewnych z późn. zmianami.

JEDNOSTKA PROJEKTOWA:

ENEPROJEKT
 ul. Łukowa 3, 61-203 Poznań
 NIP: 782-204-54-65, REGON: 301039550

NAZWA INWESTYCJI:
PRZEBUDOWA PODDASZA ZE ZMIANĄ SPOSOBU UŻYTKOWANIA NA POTRZEBY DYDAKTYCZNE, PRZEBUDOWA W ZAKRESIE DOSTOSOWANIA DO PRZEPISÓW P.POŻ ORAZ TERMOMODERNIZACJA WRAZ Z RENOWACJĄ ELEWACJI BUDYNKÓW SZKOŁY PODSTAWOWEJ NR 9 IM. W. PUCHAŁSKIEGO PRZY UL. KS. K. A. HAMERSZMITA 11 W SUWAŁKACH
 ADRES OBIEKTU BUDOWLANEGO:

ul. Ks. K. A. Hamerszmita 11, Suwałki

INWESTOR:
**Miasto Suwałki,
 ul. Mickiewicza 1, 16-400 Suwałki**

PROJEKTOWAŁ: mgr inż. Mikołaj Rosiejak	BRANŻA: sanitarna	UPRAWNIENIA: WKP/0162/PW/003	PODPIS:
mgr inż. Barbara Łoza	sanitarna		
SPRAWDZIŁ: inż. Maria Ruta	sanitarna	7131-7132/36/PW/2002	

PROJEKT BUDOWLANO-WYKONAWCZY DATA: IV 2015

TYTUŁ RYSUNKU: RZUT I PIĘTRA - INSTALACJE SANITARNE (CENTRALNE OGRZEWANIE, WOD-KAN) SKALA: 1:100 NR RYS.: IS.3.