

Isknięca korniry w zymy I dostatecznym stanie technicznym - osłopenia wyprawy ytnarskiej, lokalne uszkodzenia mechaniczne i zardki

pokrycie dachu - blacha pasta beziona na rękole wykładanej zwrznie zdytce

rynny i rury spustowe z blachy powlekanej w zymy stanie technicznym

otwórki z blachy powlekanej w zymy stanie technicznym

gryzwy z liczyni zabrudzeniami wyprawy ytnarskiej oraz lokalnymi ubytkami: +17,32

brak otworków blaszarskich na gzymsie międzyoknyngowym: +17,06

elewacja ytnokarska- tylni cementowo wapiełne z lokalnymi zabrudzeniami, zamglaceniami oraz ubytkami ytnku miejscami wodne niesłeslyczne uzupełnienie ytnku

parapeły w oddymym I dostatecznym stanie technicznym balkon z liczynym zabrudzeniami oraz lokalnymi ubytkami: +13,66

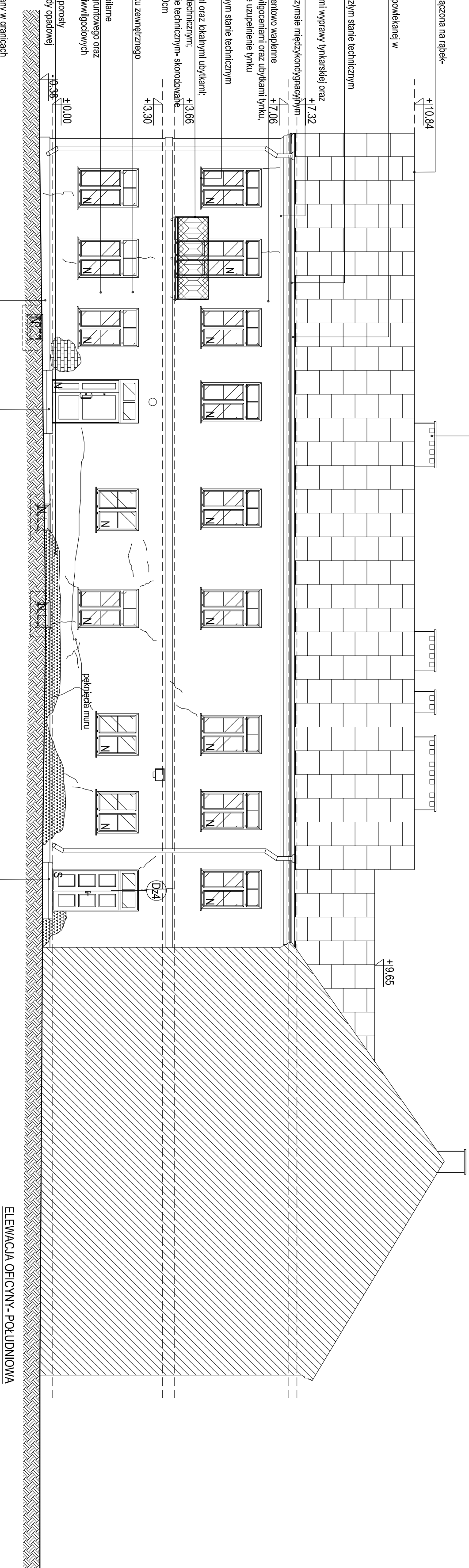
otwórki z blachy w zymy stanie technicznym: balustrady stalowe w zymy stanie technicznym- skłordowane, wysokość balustrad poniżej 110cm

przebarwienia, zniszczenia ytnku zewnętrznygo oraz powłok malarskich

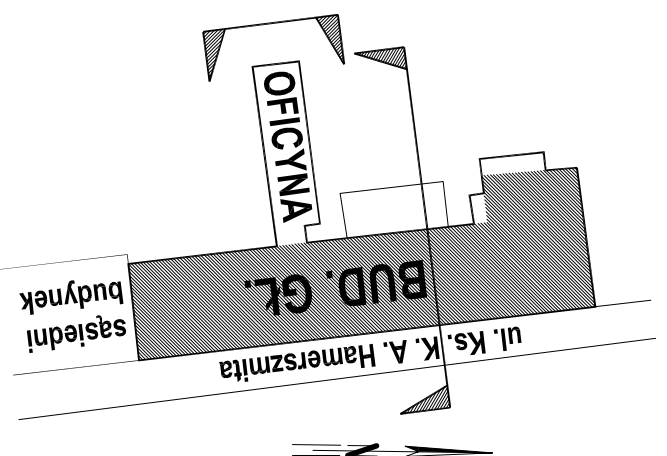
zamglacenia ścian poprzez kąpielne podciąganie wilgoci z podłoża gruntowego oraz brak niezbędnych izolacji przedwilgociowych

kalkalne porażenia przez nidy i porośly spowodowane zalewaniem wody opadowej

wilgdnosć powierzchniowa ściany w granicach 5,4- 9,5% sctody betonowe z liczynym ubytkami oraz spiekalaniami



ELEMWACJA OFICYNY- POLUDNIOWA



Isknięca korniry w zymy I dostatecznym stanie technicznym - osłopenia wyprawy ytnarskiej, lokalne uszkodzenia mechaniczne i zardki

otwórki z blachy powlekanej w zymy stanie technicznym

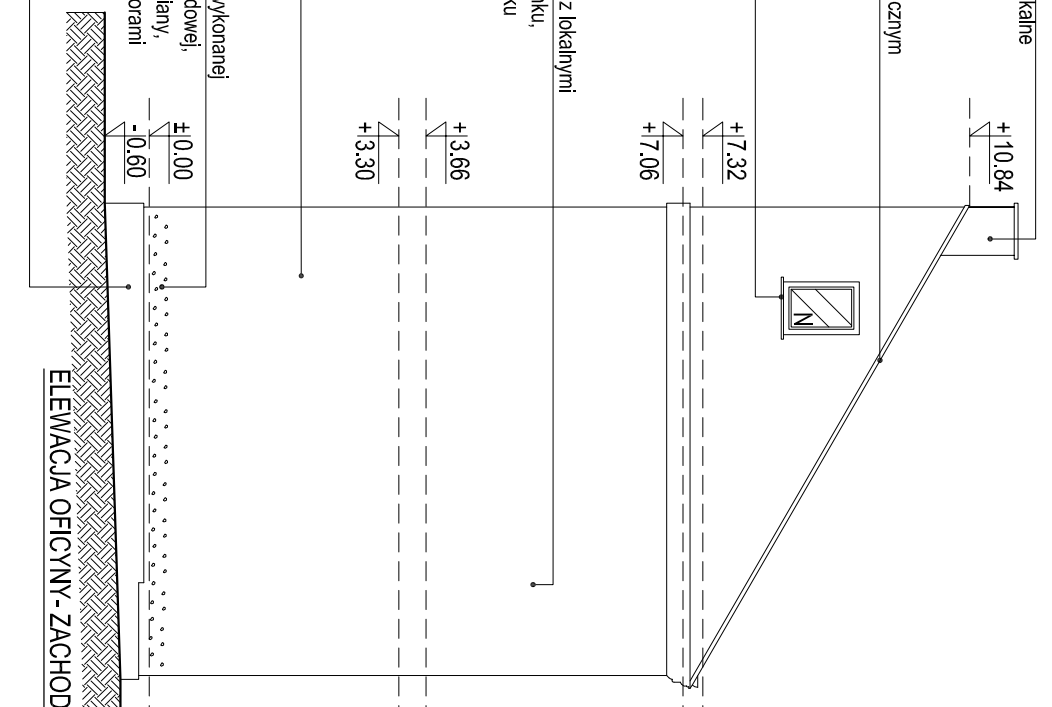
parapeły w dostatecznym stanie technicznym

elewacja ytnokarska- tylni cementowo wapiełne z lokalnymi zabrudzeniami, zamglaceniami oraz ubytkami ytnku, miejscami wodne niesłeslyczne uzupełnienie ytnku

zamglacenia ścian poprzez kąpielne podciąganie wilgoci z podłoża gruntowego oraz brak niezbędnych izolacji przedwilgociowych

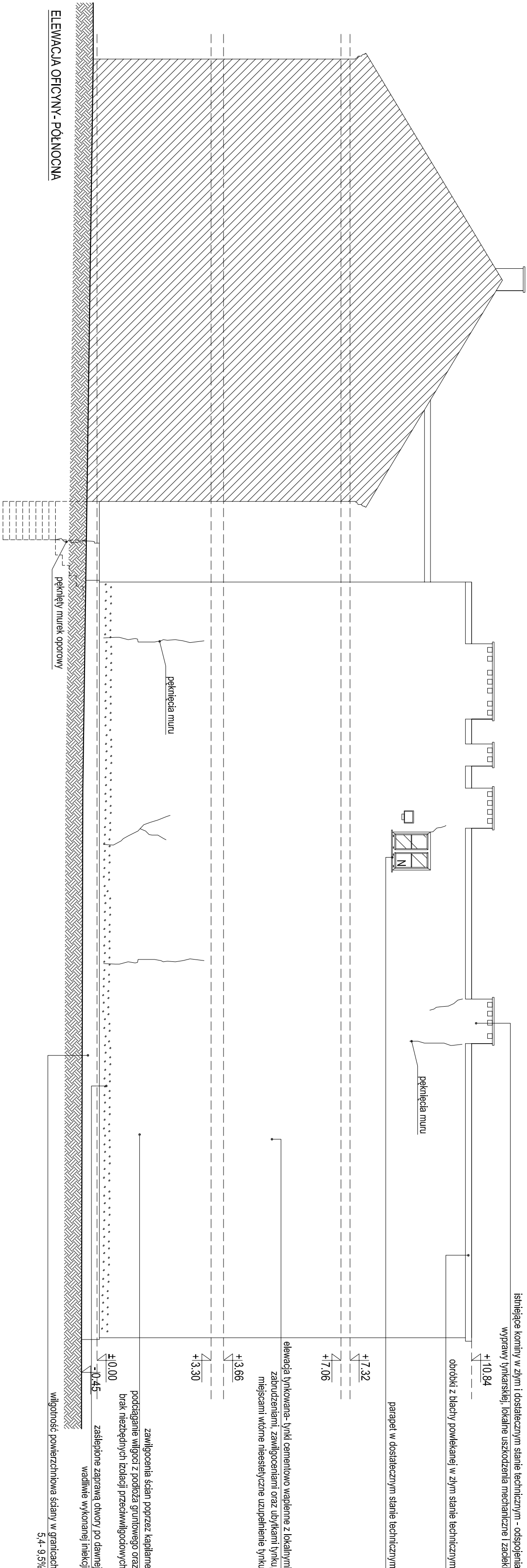
zasklepienie zaprawą otwory po dawnej widelnie wykonanej lityceji (odcinkowe prowadzenie lityceji jednorzędowej, zamiechanie wykonania lityceji we fragmencie ściany, zastosowanie zdyt dzytoci odległosć między oknami lityceji ytnymi)

wilgdnosć powierzchniowa ściany w granicach 5,4- 9,5%



ELEMWACJA OFICYNY- ZACHODNIA

ELEMWACJA OFICYNY- POLNOONA



Isknięca korniry w zymy I dostatecznym stanie technicznym - osłopenia wyprawy ytnarskiej, lokalne uszkodzenia mechaniczne i zardki

otwórki z blachy powlekanej w zymy stanie technicznym

parapeły w dostatecznym stanie technicznym

elewacja ytnokarska- tylni cementowo wapiełne z lokalnymi zabrudzeniami, zamglaceniami oraz ubytkami ytnku, miejscami wodne niesłeslyczne uzupełnienie ytnku

zamglacenia ścian poprzez kąpielne podciąganie wilgoci z podłoża gruntowego oraz brak niezbędnych izolacji przedwilgociowych

zasklepienie zaprawą otwory po dawnej widelnie wykonanej lityceji ytnymi)

wilgdnosć powierzchniowa ściany w granicach 5,4- 9,5%

UWAGA:
1. Rysunek rozpatrywać bezcnie z pozostalymi rysunkami.
2. Wymiary podano w centymetrach.

LEGENDA:
S- stolarka stara
N- stolarka nowa

- lityki w ytnku
- lityki w powłoce malarskiej
- zamglacenia- nalot biologiczny
- pęknięcia

Niniejsze opracowanie dokumentacji projektowej objęte jest ochroną zgodnie z ustawą z dnia 4 lutego 1994 o prawie autorskim i prawach pokrewnych z późn. zmianami.
ZENSTWA PROJEKTOWE



INWENIESTOR:
Miasto Suwałki
ul. Mickiewicza 1, 16-400 Suwałki

PROJEKTOWY:
mgr inż. and. Mariusz Sawicki

OPRACOWYK:
mgr inż. and. Jolana Kierowicz

PROJEKT BUDOWLANO- WYKONAWCZY
INWENTARYZACJA- ELEMWACJE OFICYNY-
POLUDNIOWA, ZACHODNIA I POLNOONA

DATA: IV 2015
SKALA: 1:100
NR RYS.: 19