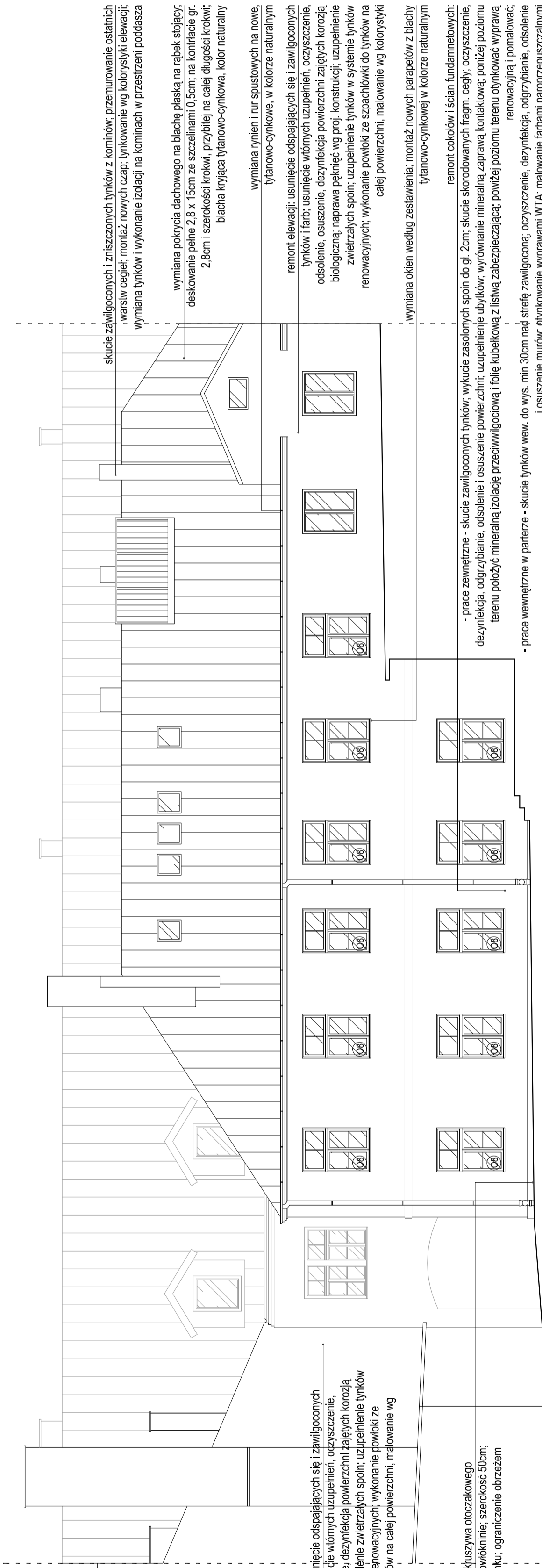


PLAN SYTUACYJNY

SĄSIEDNI BUDYNEK



remont elewacji: usunięcie odpajających się i zawilgoconych tynków i farb; usunięcie wiotrych uzupełnień, oczyszczenie, odsolenie, osuszenie, dezynfekcja powierzchni zajętych korozją biologiczną; uzupełnienie zwietrzałych spoin; uzupełnienie tynków w systemie tynków renowacyjnych; wykonanie powłoki ze szpachłówki do tynków na całej powierzchni; malowanie wg kolorystyki

wykonanie opaski z kruszywa ołoczkowego frakcji 2-8mm na geowłókninie; szerokość 50cm; spadek 2% od budynku; ograniczenie obrzeżem betonowym

skucie zawilgoconych i zniszczonych tynków z kominów; przemurowanie ostatnich warstw cegieł; montaż nowych czap; tynkowanie wg kolorystyki elewacji; wymiana tynków i wykonanie izolacji na kominach w przestrzeni poddasza

wymiana pokrycia dachowego na blachę płaską na rąbek stojący; deskowanie pełne 2,8 x 15cm ze szczelinami 0,5cm; na konirfacye gr. 2,8cm i szerokości krokwi; przybiciej na całej długości krokwi; blacha kryjąca tytanowo-cynkowa, kolor naturalny

wymiana rynien i rur spustowych na nowe, tytanowo-cynkowe, w kolorze naturalnym

remont elewacji: usunięcie odpajających się i zawilgoconych tynków i farb; usunięcie wiotrych uzupełnień, oczyszczenie, odsolenie, osuszenie, dezynfekcja powierzchni zajętych korozją biologiczną; naprawa pęknięć wg proj. konstrukcji; uzupełnienie zwietrzałych spoin; uzupełnienie tynków w systemie tynków renowacyjnych; wykonanie powłoki ze szpachłówki do tynków na całej powierzchni; malowanie wg kolorystyki

wymiana okien według zestawienia; montaż nowych parapetów z blachy tytanowo-cynkowej w kolorze naturalnym

- prace zewnętrzne - skucie zawilgoconych tynków; wykucie zasolonych spoin do gł. 2cm; skucie skorodowanych fragm. cegły; oczyszczenie, dezynfekcja, odgrzybianie, odsolenie i osuszenie powierzchni; uzupełnienie ubytków; wyrównanie mineralną zaprawą kontaktową; poniżej poziomu terenu położyć mineralną izolację przeciwwilgociową i folię kubełkową z listwą zabezpieczającą; powyżej poziomu terenu otynkować wyprawą renowacyjną i pomalować;  
- prace wewnętrzne w parterze - skucie tynków wew. do wys. min 30cm nad strefę zawilgoconą; oczyszczenie, dezynfekcja, odgrzybianie, odsolenie i osuszenie murów; otynkowanie wyprawami WTA; malowanie farbami paroprzepuszczalnymi

LEGENDA:  
Dz projektowane drzwi zewnętrzne według zestawienia  
O projektowane okno według zestawienia  
P drewniany panel według rysunku szczegółowego

UWAGA:  
Rysunek rozpatrywać łącznie z pozostałymi rysunkami oraz opisem technicznym.

Niniejsze opracowanie dokumentacji projektowej objęte jest ochroną zgodnie z ustawą z dnia 4 lutego 1994 o prawie autorskim i prawach pokrewnych z późn. zmianami.

JEDNOSTKA PROJEKTOWA:



NAZWA INWESTYCJI:

**REMONT ELEWACJI, TERMOMODERNIZACJA I PRZEBUDOWA W ZAKRESIE PRZYSTOSOWANIA DO OCHRONY PRZECIWPÓŻAROWEJ BUDYNKÓW ZESPOŁU SZKÓŁ NR 2**

ADRES OBIEKTU BUDOWLANEGO:

ul. Tadeusza Kościuszki 36/38, 16-400 Suwałki

INWESTOR:

Miasto Suwałki, ul. Mickiewicza 1, 16-400 Suwałki

PROJEKTOWAŁ:

BRANŻASPECJALNOŚĆ: UPRAWNIENIA: PODPIS:

mgr inż. arch. Mariusz Sawicki

budowlana/architektura 357/PW/92

ASYSTENT:

mgr inż. arch. Anna Kłapczyńska

budowlana/architektura

SPRAWDZIŁ:

mgr inż. arch. Jarosław Krawczyk

budowlana/architektura UAN-8386/64/90

PROJEKT BUDOWLANO-WYKONAWCZY

DATA: IV 2015

TYTUŁ RYSUNKU: PROJEKT - OFICYNA WSCHODNIA

SKALA: NR RYS.: 1:100 P. 16

ELEWACJA WSCHODNIA