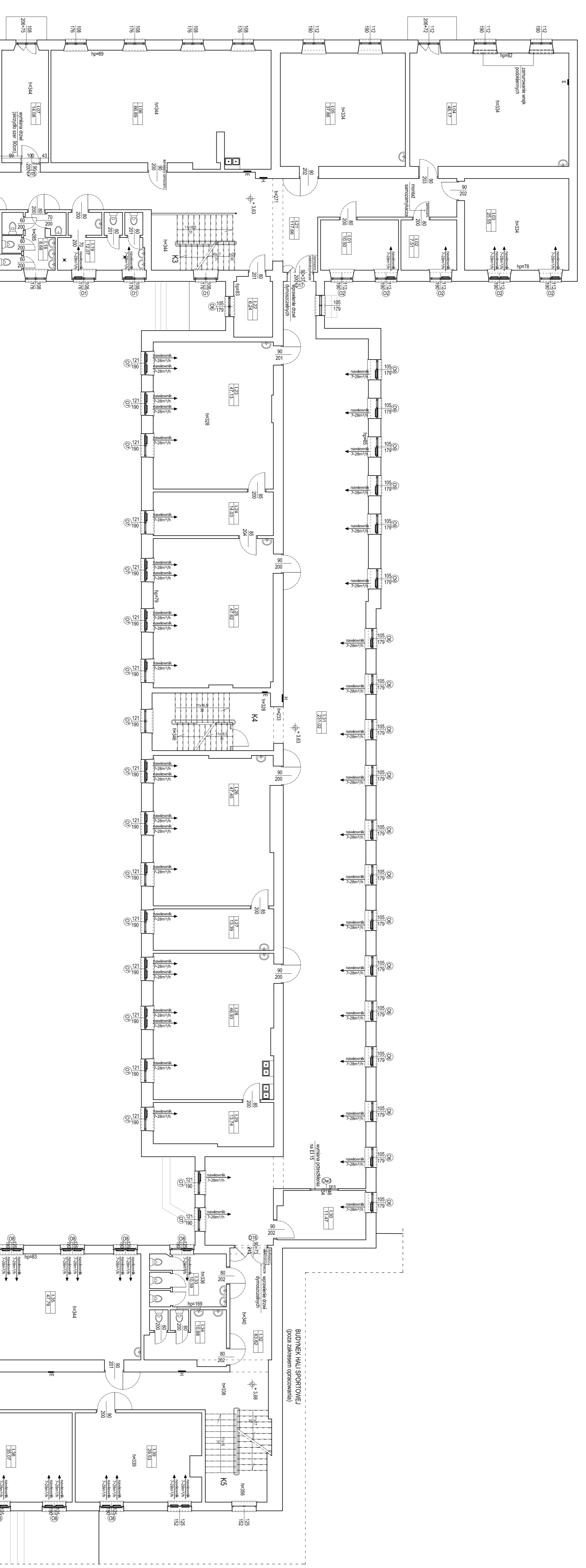


PLAN SYTUACYJNY



Zestawienie powierzchni pomieszczeń			
SYMBOL	NUMER	NAMIA	POWIERZCHNIA
L01	blau		10,50
L02	sala 102		7,51
L03	sala 102		25,55
L04	sala 101		48,17
L05	sala 100		37,96
L06	pot. nauczycielska		66,89
L07	sala nauczycielska		14,88
L08	sala 103		15,46
L09	blau		12,59
L10	sala 109		24,88
L11	sala 110		10,37
L12	blau		11,56
L13	blau		13,53
L14	blau		2,97
L15	we 117		8,84
L16	we 118		12,07
L17	komunikacja		15,16
L18	blau		6,24
L19	blau		47,13
L20	sala 121		14,03
L21	sala 122		47,82
L22	sala 123		47,40
L23	zbiornik 123		48,93
L24	zbiornik 123		13,74
L25	zbiornik 123		11,47
L26	komunikacja		23,102
L27	we		10,98
L28	sala 131		47,78
L29	sala 132		36,69
L30	sala 134		35,07
L31	sala 135		25,53
L32	komunikacja		46,23
L33	we		7,53
L34	we		8,55
L35	sala 143		35,34
L36	sala 144		30,14
L37	komunikacja		17,90
L38	we		5,46
L39	we		5,76
L40	sala 151		2,54
L41	sala 151		5,83

LEGENDA:
 - - - - - nadzór nad projektem instalacji
 - - - - - nadzór nad projektem instalacji
 - - - - - nadzór nad projektem instalacji

UWAGI:
 1. Rysunek zawiera bieżące zezwolenia i projekty instalacji z opisem technicznym.
 2. Wymiar podany w centymetrach, jednostki podane w metrach.
 3. Wskazywane symbole są dobrane.

Niniejsze opracowanie dokumentacji projektowej dotyczy jest odcinka zasilania z dnia 4 lipca 1984 o prądzie stałym i prądzie zmiennym z punktu zasilania.

DESYGNACJA PROJEKTOWA:



INFORMACJA:
RENOWACJA ELEKTRYCZNA I PRZEbudowa
W ZAKRESIE PRZYSTOSOWANIA DO OCHRONY
PRZECIWOZAROWEJ BUDYNKOW ZESPOLU SZKOL NR 2

ADRES INWESTORA:
 ul. Tadeusza Kościuszki 36/38, 16-400 Suwałki

INWESTOR:
 Maszko Suwałki ul. Mickiewicza 1, 16-400 Suwałki

PROJEKTOWY:
 mgr inż. arch. Marek Szwed
 mgr inż. arch. Anna Kłoczyńska

PROJEKT BUDOWLANO-WYKONAWCZY
 SKALA: 1/2015
 TYTUŁ RYSUNKU: PROJEKT RZUT PIĘTRA