

PLAN SYTUACYJNY

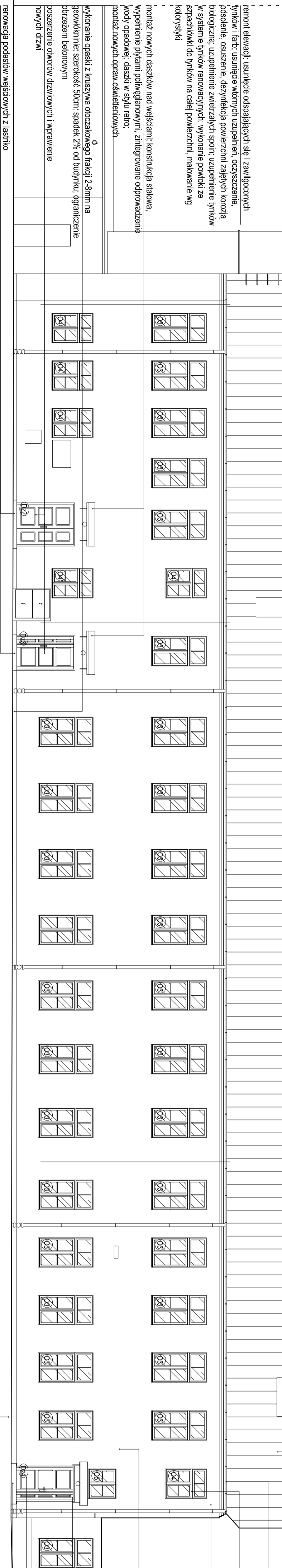
przeznaczenie kotłowni przed powierzeniem dachu, montaż nowych czepi;
 wymiana łynek i wykonanie izolacji na kominach w przystroju poddasza
 pełne 2,8 x 15cm ze szczelnymi 0,5cm; na kominach gr. 2,8cm i szerokości
 krokwii, przylbiej na całej długości krokwii;
 blachna kryjaca tytanowo-cynkowa, kolor naturalny

wymiana trybli i rur spustowych na nowe,
 tytanowo-cynkowe, w kolorze naturalnym
 wymiana okien według zestawienia; montaż nowych parapetów z blachy
 tytanowo-cynkowej w kolorze naturalnym

remont elewacji: usunięcie odspalających się i zawilgoconych łynek
 i farb; usunięcie włóknistych uzupełnień, oczyszczenie, osuszenie,
 osuszenie, dezynfekcja powierzchni zajętych korozją biologiczną;
 uzupełnienie zmierzających spoin; uzupełnienie łynek w systemie
 łynek renowacyjnych; wykonanie powłoki ze szpachłówki do łynek
 na całej powierzchni; malowanie wg kolorystyki
 likwidacja zbędnych przewodów, zabezpieczenie pozostałości rurami
 osłonowymi i lukiście w łytku
 remont stropu sieni przejazdowej; wymiana łynek w technologi
 renowacyjnej; szpacelowanie; malowanie;
 montaż nowych opraw oświetleniowych
 montaż nowego daszka nad wejściem; konstrukcja stalowa,
 wypełnienie płytami poliwęglanowymi; zintegrowane odrowadzenie
 wody opadowej; daszek w stylu reno;
 montaż nowej oprawy oświetleniowej
 poszerzenie otworów drzwiowych i wprowadzenie nowych drzwi
 skucie istniejącego podestu i wykonanie nowego

remont cokołów i ścian fundamentowych;
 prace zewnętrzne - skucie zawilgoconych łynek; wykucie zasłonnych łynek; wykucie skorodowanych trybli; cechy; oczyszczenie,
 dezynfekcja, odgrzybianie, osuszenie i osuszenie powierzchni; uzupełnienie ubytków; wyrównanie mineralną zaprawą kornakową; ponížel poziomu
 terenu podłóg; mineralna izolacja przeciwwilgociowa i folia kulkowa; z listwą zabezpieczającą; powłokę podłogową; wyprawa;
 renowacyjną i pomalować;
 prace wewnętrzne w parterze - skucie łynek wew. do wys. 30cm nad strefę zawilgoconą; oczyszczenie, dezynfekcja, odgrzybianie, osuszenie
 i osuszenie murów; odfekowanie wyprawami WTA; malowanie farbami paroprzepuszczalnymi

SĄSIEDNI BUDYNEK



remont elewacji: usunięcie odspalających się i zawilgoconych łynek i farb; usunięcie włóknistych uzupełnień, oczyszczenie, osuszenie, osuszenie, dezynfekcja powierzchni zajętych korozją biologiczną; uzupełnienie zmierzających spoin; uzupełnienie łynek w systemie łynek renowacyjnych; wykonanie powłoki ze szpachłówki do łynek na całej powierzchni; malowanie wg kolorystyki
 montaż nowych daszków nad wejściami; konstrukcja stalowa,
 wypełnienie płytami poliwęglanowymi; zintegrowane odrowadzenie
 wody opadowej; daszek w stylu reno;
 montaż nowych opraw oświetleniowych

wykonanie opaski z kruszcza odciekowego trójci 2,9mm na
 głębokości 50cm; spadek 2% od budynku; ograniczenie
 bieżącym betonowym
 poszerzenie otworów drzwiowych i wprowadzenie
 nowych drzwi

renowacja podestów wejściowych z lasstiko

LEGENDA:

- Dz projektowane drzwi zewnętrzne według zestawienia
- O projektowane okno według zestawienia
- P dwumianny panel według rysunku szczegółowego

UWAGA:
 Rysunek opracowany zgodnie z pozostałymi rysunkami oraz opisem technicznym.
 Niniejsze opracowanie dokumentacji projektowej objęte jest ochroną zgodnie z ustawą
 z dnia 4 lutego 1994 o prawie autorskim i prawach pokrewnych z późn. zmianami.

JEDNOSTKA PROJEKTOWA:



NAZWA INWESTYCJI:
**REMONT ELEWACJI, TERMOMODERNIZACJA I PRZEBUDOWA
 W ZAKRESIE PRZYSTOSOWANIA DO OCHRONY
 PRZECIWOZAROWEJ BUDYNKÓW ZESPÓŁU SZKÓŁ NR 2**

ADRES OBIEKTU BUDOWLANEGO:
 ul. Tadeusza Kościuszki 36/38, 16-400 Suwałki

INWESTOR:	Miasto Suwałki, ul. Mickiewicza 1, 16-400 Suwałki
PROJEKTOWAL:	BRAZASPECJALNOŚĆ: JPRAWNIAK: POMPIS:
mgr inż. arch. Mariusz Sawicki	budowlana/architektura 3571/PW192
mgr inż. arch. Anna Kłapczyńska	budowlana/architektura
mgr inż. arch. Jarosław Krwaczek	budowlana/architektura UAN-4396/64/90
PROJEKT BUDOWLANO-WYKONAWCZY	DATA: IV 2015
TYTUŁ RYSUNKU: PROJEKT - OFICYNIA POŁUDNIOWA	SKALA: 1:100
ELEMENGAJA PÓŁNOCNA	NR RYS.: P.12