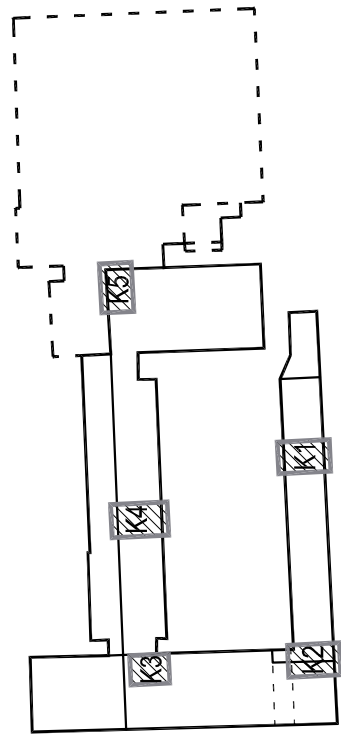


PLAN SYTUACYJNY



UWAGA:
1. Rysunek rozpatrywać łącznie z pozostałymi rysunkami oraz opisem technicznym.
2. Wymiary podano w centymetrach.

Niniejsze opracowanie dokumentacji projektowej objęte jest ochroną zgodnie z ustawą z dnia 4 lutego 1994. o prawie autorskim i prawach pokrewnych z późn. zmianami.

JEDYNOŚĆ PROJEKTOWA
ENEPROJEKT
A D A M O Z I B M S K I
ul. Działu Łobezkiej 3, 61-245 Poznań
NIP: 780-004-04-65, REGON: 140395850

NAZWA INWESTYCJI
**REMONT ELEWACJI, TERMOMODERNIZACJA I PRZEBUDOWA
W ZAKRESIE PRZYSTOSOWANIA DO OCHRONY
PRZECIMPOZAROWEJ BUDYNKÓW ZESPOŁU SZKÓŁ NR 2**

ADRES OBIEKTU BUDOWLANEGO:
ul. Tadeusza Kościuszki 36/38, 16-400 Suwałki

INWESTOR:	Miasto Suwałki, ul. Mickiewicza 1, 16-400 Suwałki
PROJEKTOWAŁ:	mgr inż. arch. Matusz Sawicki
BRANŻA/SPECJALNOŚĆ:	budowlana/architektura
POZIOMY:	357/PW/B2
ASISTENCI:	mgr inż. arch. Anna Kłaczynska
SPRACUJĄCY:	mgr inż. arch. Jarosław Krawczyk
UDZIAŁOWY:	UAN-4386164/90
TYTUŁ RYSUNKU:	PROJEKT BUDOWLANO-WYKONAWCZY
NR RYS.:	1:10
DATA:	IV 2015
SKALA:	1:10
Tytuł rysunku:	INWENTARYZACJA
Drzwi frontowe	