

PLAN SYTUACYJNY

- LEGENDA:**
- S stolarka stara, kwalifikująca się do wymiany
  - N stolarka nowa, drewniana
  - NP stolarka nowa PVC
  - /// ślady działania wilgoci na elewacji

**UWAGA:**  
Rysunek rozpatrywać łącznie z pozostałymi rysunkami oraz opisem technicznym.

Niniejsze opracowanie dokumentacji projektowej objęte jest ochroną zgodnie z ustawą z dnia 4 lutego 1994 o prawie autorskim i prawach pokrewnych z późn. zmianami.



**NAZWA INWESTYCJI:**  
**REMONT ELEWACJI, TERMOMODERNIZACJA I PRZEBUDOWA W ZAKRESIE PRZYSTOSOWANIA DO OCHRONY PRZECIWPÓŻAROWEJ BUDYNKÓW ZESPOŁU SZKÓŁ NR 2**

**ADRES OBIEKTU BUDOWLANEGO:**  
ul. Tadeusza Kościuszki 36/38, 16-400 Suwałki

**INWESTOR:**  
Miasto Suwałki, ul. Mickiewicza 1, 16-400 Suwałki

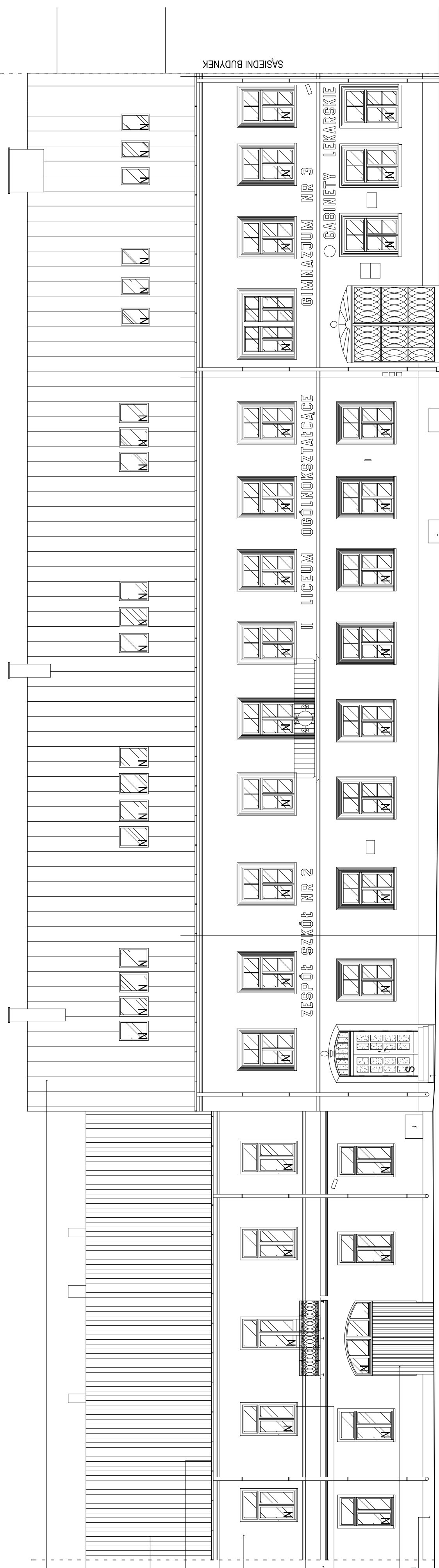
<b>PROJEKTOWAŁ:</b> mgr inż. arch. Marcin Sawicki	<b>UPRAWNIENIA:</b> budowlana/architektura 357/PW/92	<b>PODPIS:</b>
<b>ASYSTENT:</b> mgr inż. arch. Anna Kłapczyńska	<b>SPRZĄDZIŁ:</b> mgr inż. arch. Jarosław Krawczyk	
		<b>UAN-8386/64/90</b>

**TYTUŁ RYSUNKU:** INWENTARYZACJA - BUDYNEK FRONTOWY  
ELEWACJA FRONTOWA

**DATA:** IV 2015

**SKALA:** 1:100

**NR RYS.:** 1.6



- blaszane pokrycie dachu (nr 36) w dobrym stanie technicznym
- pokrycie dachu (nr 38) z eternitu
- ryny i rury spustowe z blachy powlekanej; w dostatecznym stanie technicznym
- elewacja tynkowana; niedawno remontowana; brak śladów zawilgoceni; lokalne niewielkie odspojenia farb; stan techniczny dobry
- metalowe balustrady balkonów w dobrym stanie technicznym
- parapety z blachy powlekanej w dobrym stanie technicznym
- deskowe zaślepienie dawnej bramy
- tynkowany cokół w dobrym stanie technicznym; niewielkie zabrudzenia
- schody i podest wejściowy w dostatecznym stanie technicznym
- zaślepienie okienka piwniczne
- wrota bramne kratowe; widoczne ubytki w wyprawie malarzkiej

**PROJEKT BUDOWLANO-WYKONAWCZY**