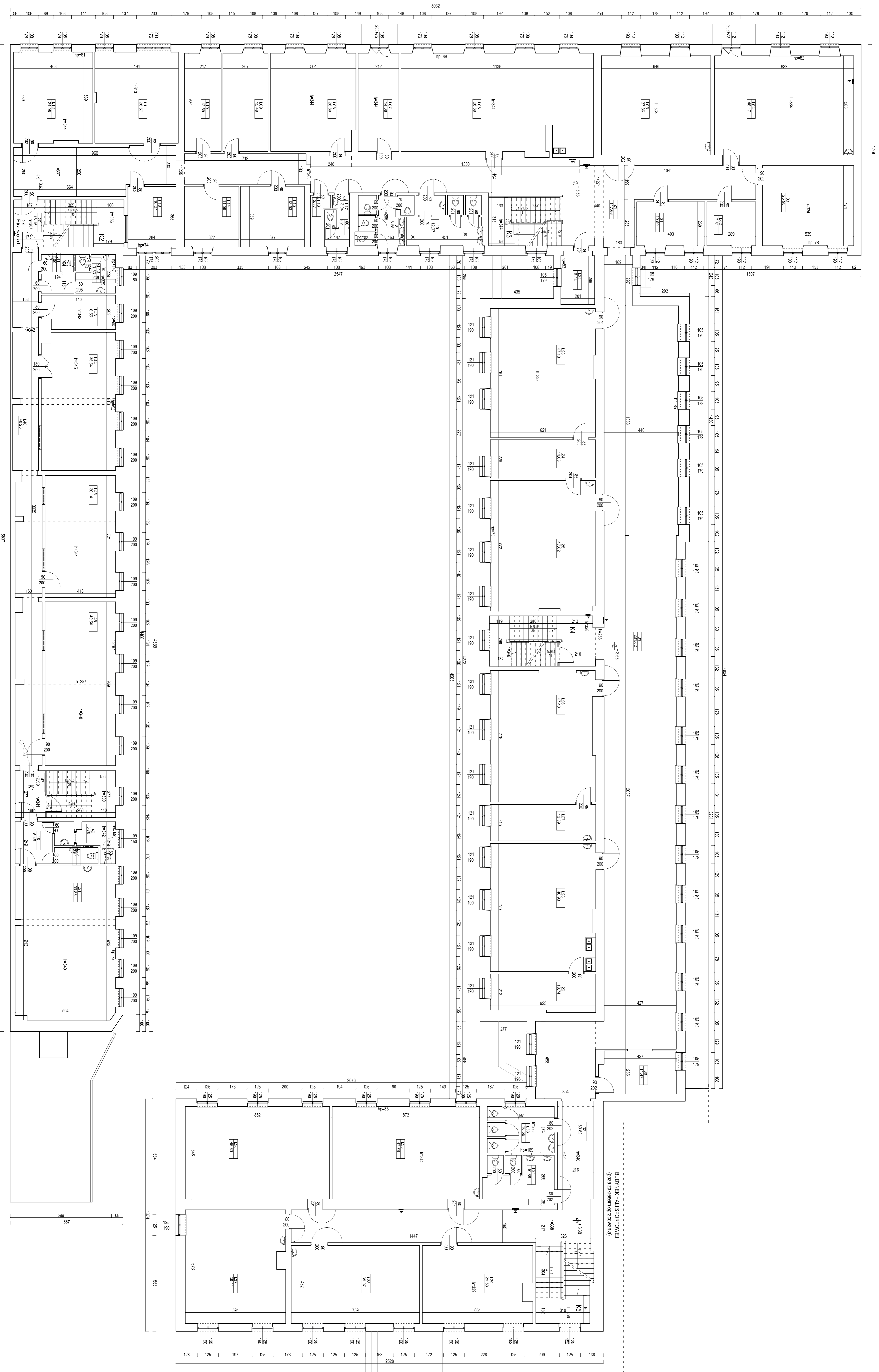


PLAN SYTUACYJNY

SYMBOL	OPIS	WARTOŚĆ
101	Budowa	10,50
102	Budowa	7,51
103	Budowa	25,55
104	salon 01	48,17
105	salon 00	37,86
106	pok. narządowa	60,89
107	salon 02	54,28
108	Budowa	15,49
109	Budowa	12,59
110	salon 03	24,88
111	Budowa	24,88
112	Budowa	10,37
113	Budowa	11,96
114	Budowa	11,96
115	Budowa	13,53
116	Budowa	2,57
117	Budowa	2,57
118	Budowa	8,88
119	Budowa	12,07
120	Komunikacja	18,16
121	Budowa	117,66
122	Budowa	6,24
123	salon 04	47,13
124	złoczone 122	14,03
125	salon 05	47,62
126	salon 06	12,50
127	salon 07	46,83
128	złoczone 128	13,74
129	salon 08	11,47
130	Komunikacja	231,02
131	Komunikacja	63,82
132	Komunikacja	10,59
133	wc	10,88
134	salon 09	47,79
135	salon 10	38,41
136	salon 11	36,07
137	salon 12	28,53
138	salon 13	46,23
139	Komunikacja	2,00
140	wc	7,33
141	mgstrowy	8,55
142	salon 14	35,54
143	salon 15	40,51
144	salon 16	12,98
145	Komunikacja	5,45
146	wc	2,54
147	salon 17	53,83
148	salon 18	151,43



UMIAG

1. Ryzykier, ocenywacz, bieżący nadzór nad realizacją projektu oraz nadzór nad kosztami.
 2. Wykonanie projektu w zakresie: architektura, inżynieria, kosztorys.

Niniejsze opracowanie dokumentacji projektowej تهیه شد در محل کار z dnia 4 lipca 1984 o prawie autorskim i prawach pokrewnych z tytułu: znaniam.

EMPROJEKT

REMONT ELEKTRYCZNY, TERMOMODERNIZACJA I PRZEBUDOWA W ZAKRESIE PRZYSTOSOWANIA DO OCHRONY PRZECIWOZAROWEJ BUDYNKOW ZESPOLU SZKOLNYCH NR 2

UL. Tadeusza Kosciuszki 36/38, 16-400 Suwaki

INWESTOR: **Masio Suwaki, ul. Mickiewicza 1, 16-400 Suwaki**

PROJEKTOWY: **Ing. inż. arch. Marek Sawicki**

ZASTĘPCY: **Ing. inż. arch. Anna Kłoczyńska**

BRANŻA: **budowlano-architektoniczna UDA-3388/9/00**

PROJEKT BUDOWLANO-ARCHITEKTONICZNY

TYTUŁ RYSUNKU: **INWENTARYZACJA RZUTU PIĘTRA**

SKALA: **1/2015**

NR RYSUNKU: **1/100**

DATA: **13**