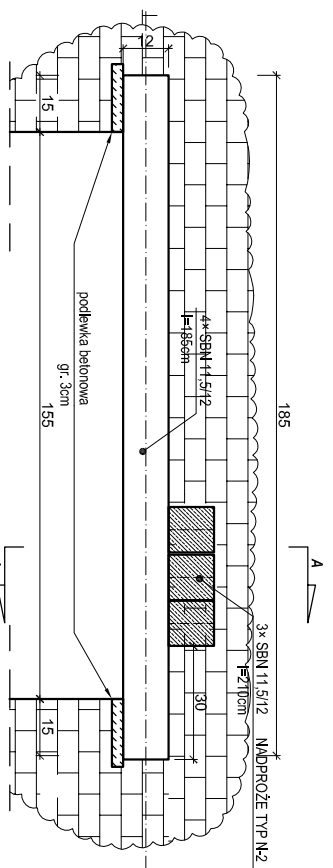
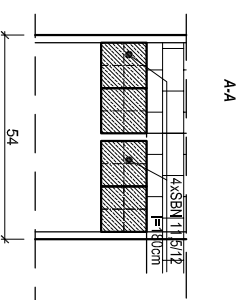


NADPR. TYP N-10 szt:1



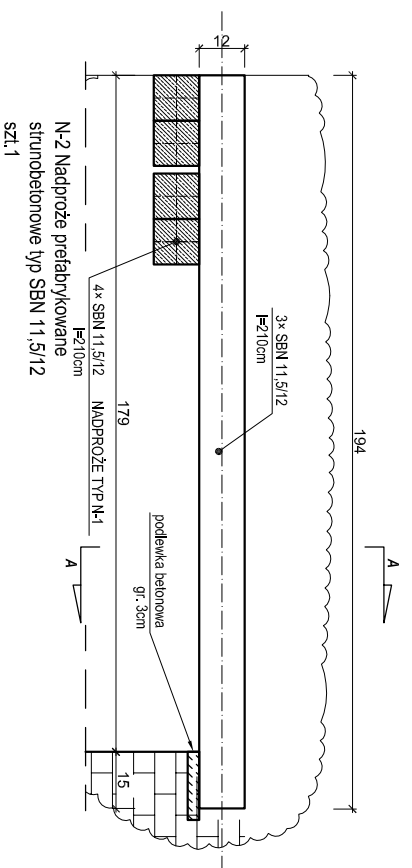
N-1 Nadproże prefabrykowane
sfrunobetonowe typ SBN 11.5/12
szt:1



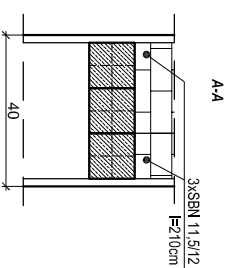
ZESTAWIENIE BIELEK NADPROŻY

LP	NR POZ	ILOŚĆ [szt.]	DLUGOŚĆ [cm]	ILOŚĆ SZT.	SBN
1	N-1	1	185,0	4	11.5/12
2	N-2	1	195,0	3	

NADPR. TYP N-2 szt:1



N-2 Nadproże prefabrykowane
sfrunobetonowe typ SBN 11.5/12
szt:1



UWAGA:
-POZIOM NADPROŻY DOSTOSOWAĆ DO POZIOMU
PROJEKTOWANYCH OTWORÓW
-PRZED PRZYSTĄPIENIEM DO WYKONANIA NADPROŻY
NALEŻY JE ODŁĄŻYĆ PRZEZ PODSTEMPLOWANIE
STRÓPÓW KTÓRE JE OBCIĄŻAJĄ
-NADPROŻA WYKONAĆ SPOSOBEM REMONTOWYM

Niniejsze opracowanie dokumentacji projektowej objęte jest ochroną zgodnie z ustawą z dnia 4 lutego 1994 o prawie autorskim i prawach pokrewnych z późn. zmianami.

JEDNOSTKA PROJEKTOWA:



NAZWA INWESTYCJI:
**PRZEBUDOWA FRAGMENTU PODDASZA
ZE ZMIANĄ SPOSOBU UŻYTKOWANIA NA CELE DYDAKTYCZNE
W BUDYNKU ZESPOŁU SZKÓŁ NR 2**

ADRES OBIEKTU BUDOWLANEGO:

ul. Tadeusza Kościuszki 36/38, 16-400 Suwałki

INWESTOR:

Miasto Suwałki, ul. Mickiewicza 1, 16-400 Suwałki

PROJEKTOWAŁ:

BRANŻASPECJALNOŚĆ: UPRAMNIENIA: PODPIS:

inż. Piotr Kodur

budowlana/konstrukcja 28/89/Pw

SPRAWDZIŁ:

mgr inż. arch. Mariusz Sawicki budowlana/konstrukcja 357/Pw/92

PROJEKT BUDOWLANO-WYKONAWCZY

DATA: IV 2015

TYTUŁ RYSUNKU:

NADPROŻE

SKALA: NR RYS.:

1:20 K-04