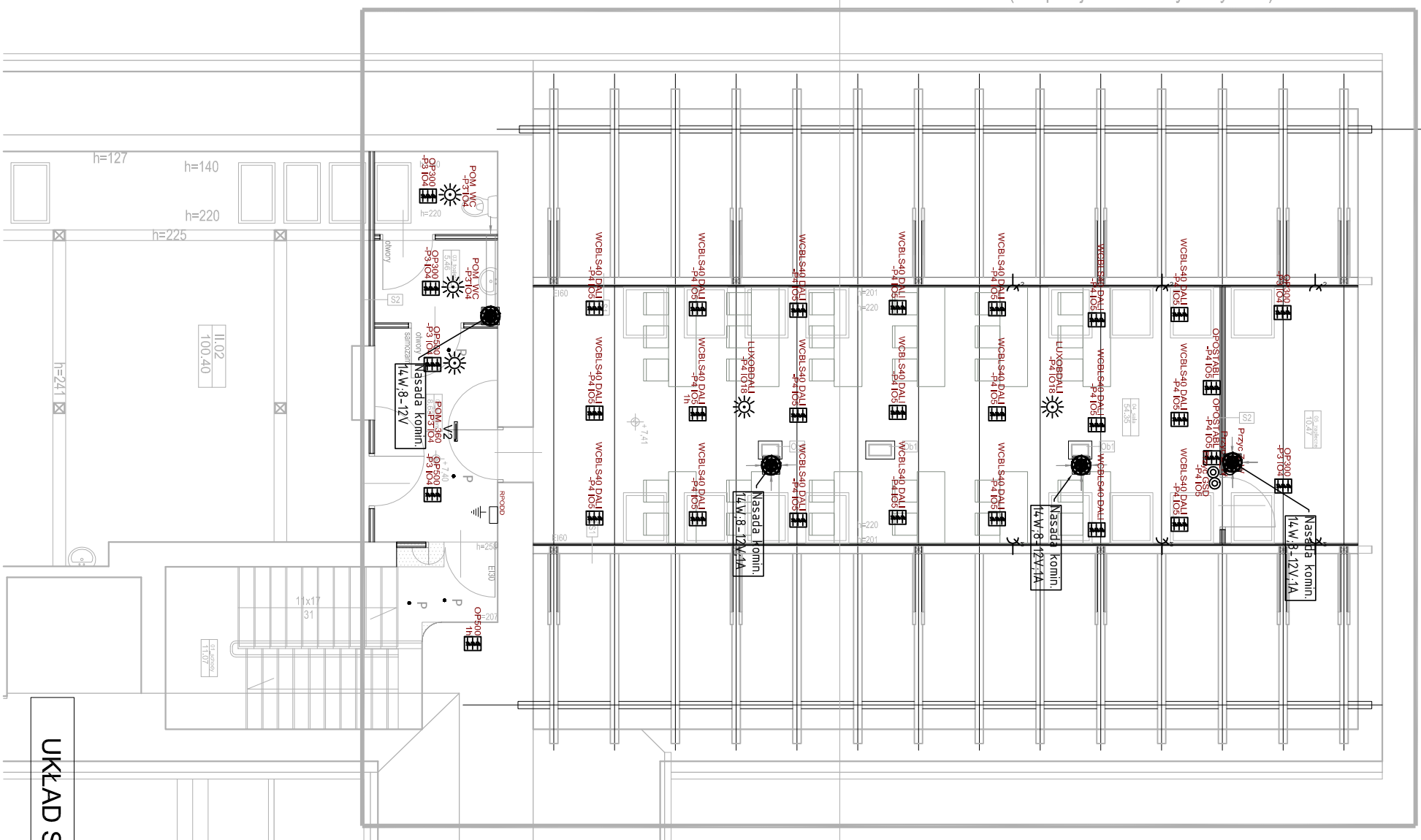


fragment poddasza podlegający przebudowie  
(adaptacja na cele dydaktyczne)



**UKŁAD SIECIOWY TN-S**

**Ochrona od porażen  
- samoczynne wyłączenie zasilania**

- WCBLS40 DALI -PZ IO3 Oprawa oświetl LED 60x60 40W
- OP500 -P2 IO5 Oprawa ośw. tabl. asymw
- OP500 -P7 IO5 Oprawa ośw. LED 43 W
- OP500 -P8 IO5 Oprawa ośw. LED IP65 79 W
- OP500 -P8 IO10 Oprawa ośw. LED 35 W
- OP300 -P8 IO4 Oprawa ośw. LED 23 W
- OP300 -P8 IO4 Oprawa ośw. LED 23 W
- OPewak 1 W -P8 IO4 Oprawa ośw. ewakuacyjnego 1 W 190oz
- POM 1WC -PZ1 IO2 Czujnik ruchu dla WC
- LUXOBDAI -P2 IO11 Czujnik sterownika DALI
- KORYT -P7 IO5 Czujnik ruchu dla korytarzy
- POM 360 -P8 IO4 Czujnik ruchu dla pomieszczeń
- Przyc GSD -P2 IO14 Przycisk ręcznego ustawienia oświetlenia
- Przyc Z W -P2 IO5 Przycisk 10A zaliwy
- Przyc wyl PPOZ Przycisk wyl PPOZ
- PRZYKL Połączenia DALI

- V1 LED RS - OPRAWA JEDNOSTRONNA
- V2 LED P RS - OPRAWA DWUSTRONNA
- V3 N 3W LED RS - OPTYKA DO PRZESTRZENI OTWARTYCH
- V4 N 3W LED RS - OPTYKA KORYTARZOWA
- N 3W LED RS - DLA NISKICH TEMPERATUR
- Gharzo 2x16 AZ IP44
- OP500 1h Oprawa ośw. awaryjnego LED 43 W
- WCBLS40 DALI -P4 IO5 1h Oprawa ośw. awaryjnego 1LED 60x60 40W

**UWAGA:**

Rysunek rozpatrywać łącznie z pozostałymi rysunkami.  
Rozmieszczenie opraw według ustaleń architekta

Niniejsze opracowanie dokumentacji projektowej objęte jest ochroną zgodnie z ustawą z dnia 4 lutego 1994 o prawie autorskim i prawach pokrewnych z późn. zmianami.



**PRZEBUDOWA FRAGMENTU PODDASZA  
ZE ZMIANĄ SPOSOBU UŻYTKOWANIA NA CELE DYDAKTYCZNE  
W BUDYNKU ZESPOŁU SZKÓŁ NR 2**

NAZWA INWESTYCJI:		PRZEBUDOWA FRAGMENTU PODDASZA ZE ZMIANĄ SPOSOBU UŻYTKOWANIA NA CELE DYDAKTYCZNE W BUDYNKU ZESPOŁU SZKÓŁ NR 2	
ADRES OBIEKTU BUDOWLANEGO:		ul. Tadeusza Kościuszki 36/38, 16-400 Suwałki	
INWESTOR:		Miasto Suwałki, ul. Mickiewicza 1, 16-400 Suwałki	
PROJEKTOWAŁ:	BRANŻA/SPECJALNOŚĆ:	UPRAWNIENIA:	PODPIS:
JERZY WITKOWSKI	elektroenergetyczna	UANIN/7210/86	
SPRAWDZIŁ:			
ANDRZEJ DETLAFF	elektroenergetyczna	93182/Pw	
PROJEKT BUDOWLANO-WYKONAWCZY		DATA:	IV 2015
TYTUŁ RYSUNKU: RZUT PODDASZA - INSTALACJA OŚWIETLENIA		SKALA:	1:100
		NR RYS.:	E.1