

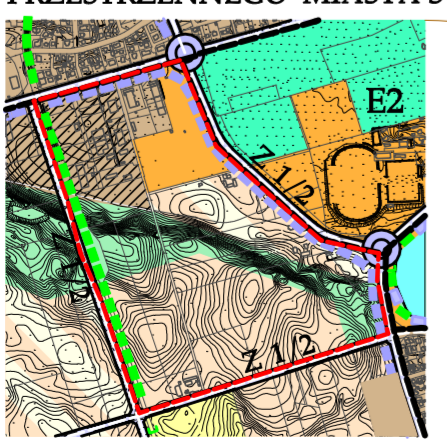
MIEJSCOWY PLAN ZAGOSPODAROWANIA PRZESTRZENNEGO TERENU OGRANICZONEGO ULICAMI: BAKAŁARZEWSKĄ, GRUNWALDZKĄ, ZARZECZE, ZASTAWIE I TERENEM BYŁEJ BOCZNICY KOLEJOWEJ W SUWAŁKACH

ZAŁĄCZNIK NR 1 DO UCHWAŁY NR XXXVIII/411/2013
RADY MIEJSKIEJ W SUWAŁKACH Z DNIA 26 czerwca 2013 r.
opublikowany w Dz. Urz. Województwa Podlaskiego
z dnia 20 sierpnia 2013r. poz., 3229

LEGENDA:

- GRANICA OPRACOWANIA
- LINIE ROZGRANICZAJĄCE TERENY O RÓŻNYCH FUNKCJACH LUB RÓŻNYCH ZASADACH ZAGOSPODAROWANIA;
- POSTULOWANE LINIE PODZIAŁU WEWNĘTRZNEGO TERENÓW
- ▲ LINIA ZABUDOWY OBOWIĄZUJĄCA
- ▲ LINIA ZABUDOWY NIEPRZEKRA CZALNA
- STANOWISKO ARCHEOLOGICZNE
- KD TERENY DRÓG PUBLICZNYCH
- KDW TERENY DRÓG WEWNĘTRZNYCH
- Kpr TERENY KOMUNIKACJI PIESZEJ I ROWEROWEJ
- U TERENY ZABUDOWY USŁUGOWEJ
- U/P TEREN ZABUDOWY USŁUGOWEJ ORAZ PRODUKCYJNEJ, SKŁADÓW I MAGAZYNÓW
- MN TERENY ZABUDOWY MIESZKANIOWEJ JEDNORODZINNEJ
- K/MR TERENY UPRAW ROLNYCH I ZABUDOWY ZAGRODOWEJ
- R TERENY UPRAW ROLNYCH
- ZN TERENY ZIELENI NIEURZĄDZONEJ
- E TERENY INFRASTRUKTURY TECHNICZNEJ - ELEKTROENERGETYKI
- T TERENY INFRASTRUKTURY TECHNICZNEJ - TELEKOMUNIKACJI
- ŚCIEŻKA ROWEROWA

WYRYS ZE STUDIUM UWARUNKOWAŃ I KIERUNKÓW ZAGOSPODAROWANIA PRZESTRZENNEGO MIASTA-SUWAŁEK



--- GRANICE OPRACOWANIA PLANU

