

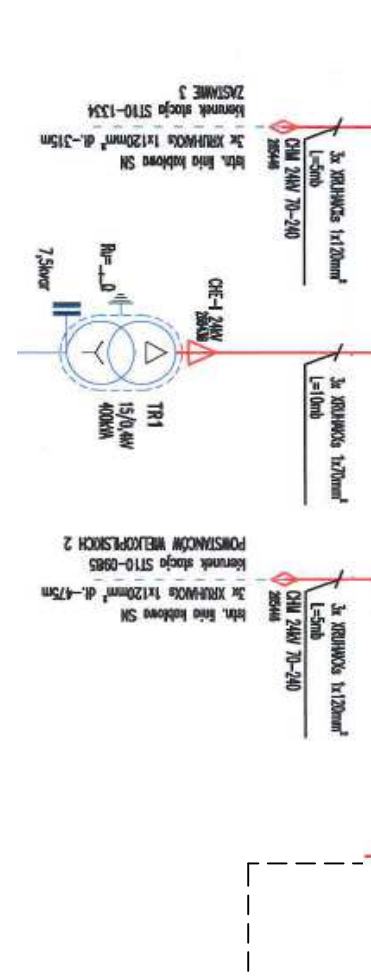
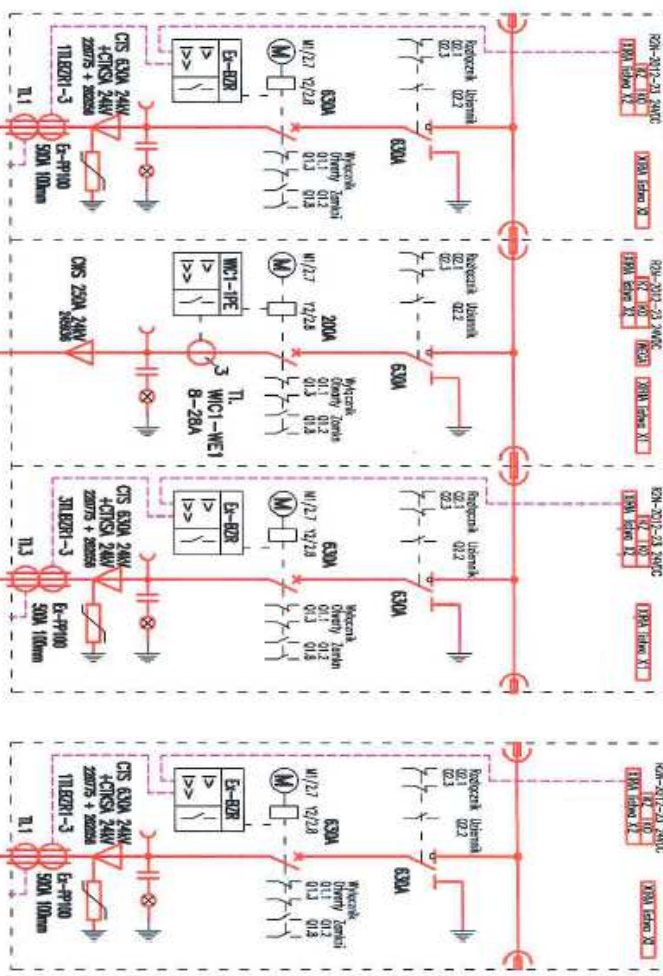
istn. rozdzielnica SN-20kV stacji transform. 10-894  
 Powstańców Wielkopolskich 3

dobudowa pola SN-wg  
 opracowania PGE  
 Dystrybucja S.A.

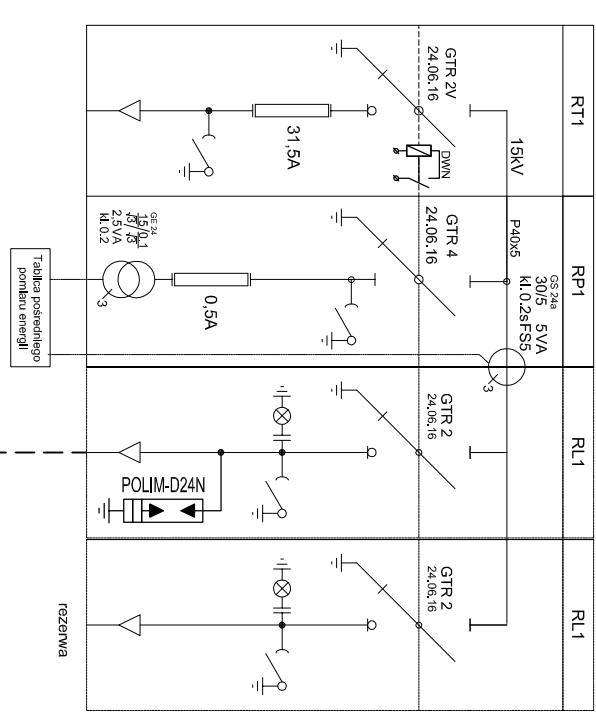
Ps=800kW  
 proj. rozdzielnica SN-20kV typu  
 Rotoblok-stacja obrotowa wraz z układem  
 pomiarowym wg odrębnego opracowania

<b>Rozdzielnica SN - typu XIRIA E/KTK prod. Eaton</b>	<b>POLE 1</b> -XIRIA E -K	<b>POLE 2</b> -XIRIA E -T	<b>POLE 3</b> -XIRIA E -K
POLE LINIOWE	POLE TRANSFORMATOROWE	POLE LINIOWE	POLE LINIOWE
POLE LINIOWE	POLE LINIOWE	POLE LINIOWE	POLE LINIOWE
Wzrost stacji ST10-1334	Wzrost stacji ST10-0985	Wzrost stacji ST10-0985	Wzrost stacji ST10-0985

<b>POLE 4</b> -XIRIA E -K
POLE LINIOWE
POLE LINIOWE
Wzrost stacji ST10-0985



**Rozdzielnica SN**  
**typu ROTOBLOK 24**  
 U<sub>n</sub> = 25 kV  
 I<sub>n</sub> = 630 A  
 I<sub>sc</sub> = 16 kA (1s)  
 I<sub>sc</sub> = 40 kA



proj. 3x(XRUHAKXS 1x120mm<sup>2</sup>)  
 I=440(470)A

**RESTUDIO** Sp. z o.o.  
 ul. Sobótki 11a/6 80-247 Gdańsk  
 tel./ fax 58 718-76-85, 500 126 099  
 e-mail: [biuro@restudio.com.pl](mailto:biuro@restudio.com.pl) [www.restudio.com.pl](http://www.restudio.com.pl)

**temat:**  
**Projekt budowy linii kablowej SN-20kV**  
 Suwałki ul. 24 Sierpnia, Pow. Wilk., Zarzecz, Zastawie  
 dz. geod. nr: 31359/3, 31359/4, 31349/9, 31359/5, 31364/1, 31818/4, 31820  
 Jednostka ewidencyjna: 206301\_1 M. SUWAŁKI  
 Obręb: 07 SUWAŁKI  
 Inwestor:  
**MIASTO SUWAŁKI**  
 Suwałki, Mickiewicza 1 16-400

**sieci elektroenergetyczne**  
 projektant:  
 mgr inż. Marian Malinowski  
 Upr. PDL/0137/POOE/11  
 Luty 2017

sprawdzający:  
 mgr inż. Mariusz Ostrowski  
 Upr. PDL/0138/POOE/11  
 Luty 2017

status projektu: **wykonawczy**

tytuł: **Schemat zasilania**

data: **styczeń 2017**  
 skala: **1:500**  
 nr rys.: **E2**