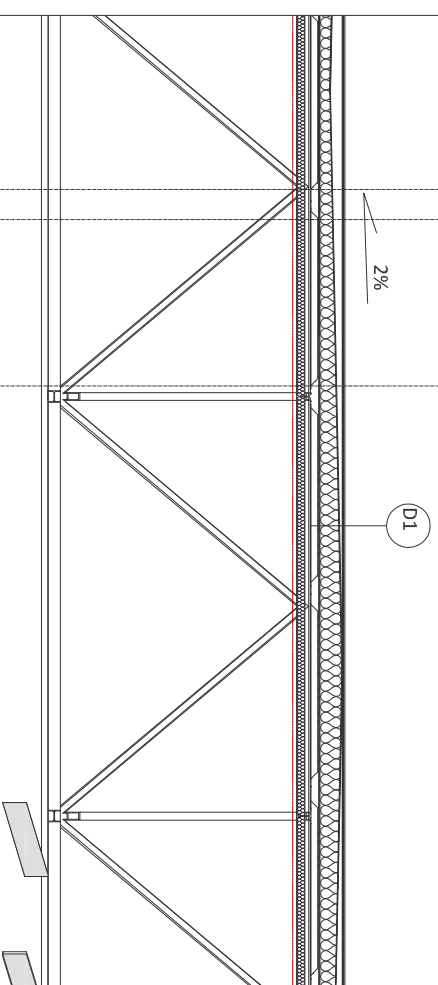
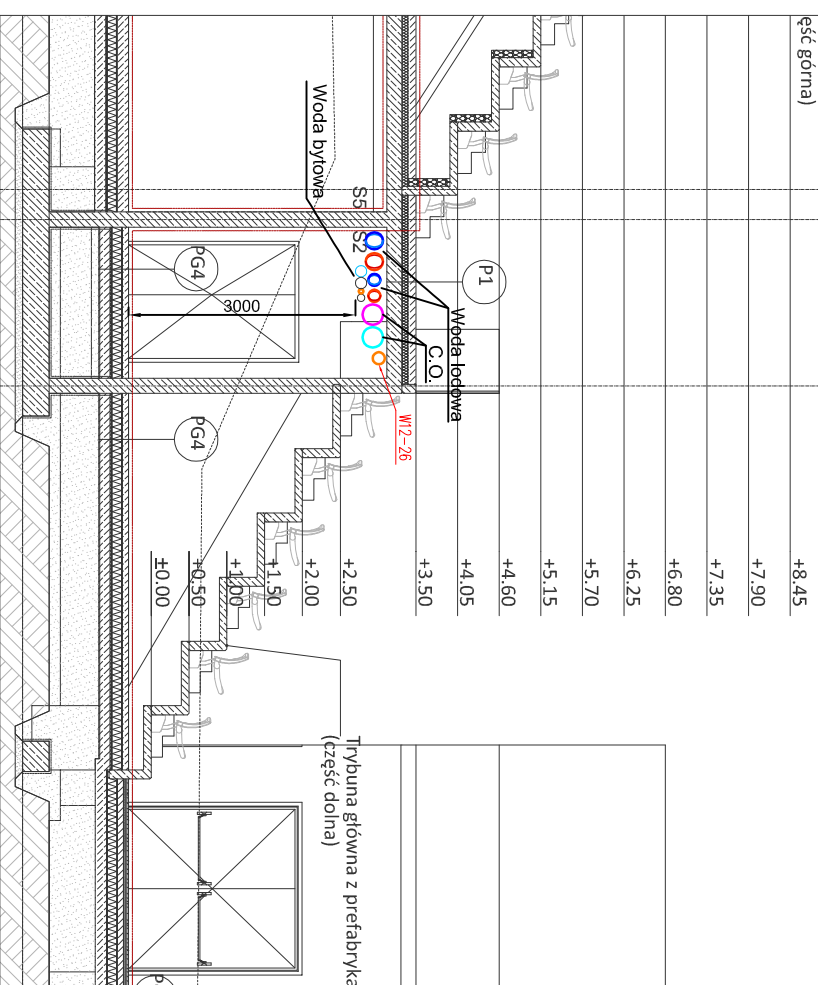


złą wznaciaczy
150 cm
najwyższej części

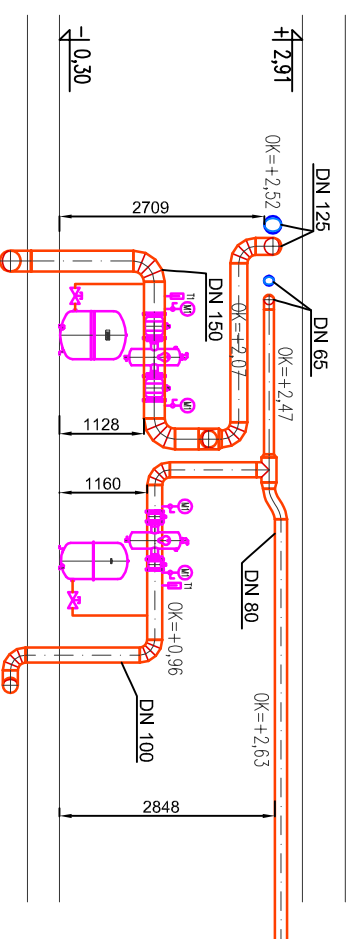


rałnej
/buna główna z prefabrykatów
ęść górna)



PRZEKRÓJ 2-2

PRZEKRÓJ 1-1



OZNACZENIA:

- ZASILANIE WODY LODOWEJ
- POWRÓT WODY LODOWEJ
- RZĘDNA OSI KANAŁU
- DN125 ŚREDNICA PRZEWODU (BEZ IZOLACJI)

RESTUDIO Sp. z o.o.

ul. Sobotki 11a/6 80-247 Gdańsk
tel / fax 58 718-76-85, 500 126 099
e-mail: biuro@restudio.com.pl www.restudio.com.pl

temat:

Projekt hali sportowo-widowskowej wraz z zagospodarowaniem terenu przy ul. Zarzeczce 26

Suwalski, ul. Zarzeczce 26, działka nr 31349/9, obręb nr 07

inwestor:

MIASTO SUWAŃKI
Suwalski, Mickiewicza 1 16-400

autor projektu:

mgr inż. Monika Tołoś
Upr. bud. SUK4239/POOS/12

maj 2017

opracowanie projektu:

inż. Jan Idzik, mgr inż. Piotr Przydycin

sprawdzający:

mgr inż. Elżbieta Tomaszewska
Upr. bud. 416/85

maj 2017

status projektu:

Wykonawczy

tytuł:

Instalacja wody lodowej - przekroji 1-1, 2-2

data: maj 2017
skala: 1:100

nr rys.

HVAC-29