

**KLIMAKONWEKTOR WENTYLATOROWY 4 RURIOWY NP.**  
 TYP BREZZA BRE-4T 246-2R-1R LUB RÓWNOWAŻNE  
 MOC CHŁODNICZA: Qch=4,4kW (7/12°C)  
 OPÓR WODY LODOWEJ: Δpch=12,4kPa  
 MOC GRZEWCZA: Qg=4,8kW (70/50°C)  
 OPÓR WODY GRZEWCZEJ: Δpg=0,8kPa  
 MOC ELEKTRYCZNA: Nel=0,08kW/230V

**KLIMAKONWEKTOR WENTYLATOROWY 4 RURIOWY NP.**  
 TYP BREZZA BRE-4T 134-1R LUB RÓWNOWAŻNE  
 MOC CHŁODNICZA: Qch=2,1kW (7/12°C)  
 OPÓR WODY LODOWEJ: Δpch=3,9kPa  
 MOC GRZEWCZA: Qg=4,5kW (70/50°C)  
 OPÓR WODY GRZEWCZEJ: Δpg=0,9kPa  
 MOC ELEKTRYCZNA: Nel=0,08kW/230V

**KLIMAKONWEKTOR WENTYLATOROWY 4 RURIOWY NP.**  
 TYP BREZZA BRE-4T 75-2R-1R LUB RÓWNOWAŻNE  
 MOC CHŁODNICZA: Qch=2,0kW (7/12°C)  
 OPÓR WODY LODOWEJ: Δpch=7,6kPa  
 MOC GRZEWCZA: Qg=4,6kW (70/50°C)  
 OPÓR WODY GRZEWCZEJ: Δpg=0,7kPa  
 MOC ELEKTRYCZNA: Nel=0,04kW/230V

**KLIMAKONWEKTOR WENTYLATOROWY 4 RURIOWY NP.**  
 TYP BREZZA BRE-4T 75-2R-1R LUB RÓWNOWAŻNE  
 MOC CHŁODNICZA: Qch=2,0kW (7/12°C)  
 OPÓR WODY LODOWEJ: Δpch=7,6kPa  
 MOC GRZEWCZA: Qg=4,6kW (70/50°C)  
 OPÓR WODY GRZEWCZEJ: Δpg=0,7kPa  
 MOC ELEKTRYCZNA: Nel=0,04kW/230V

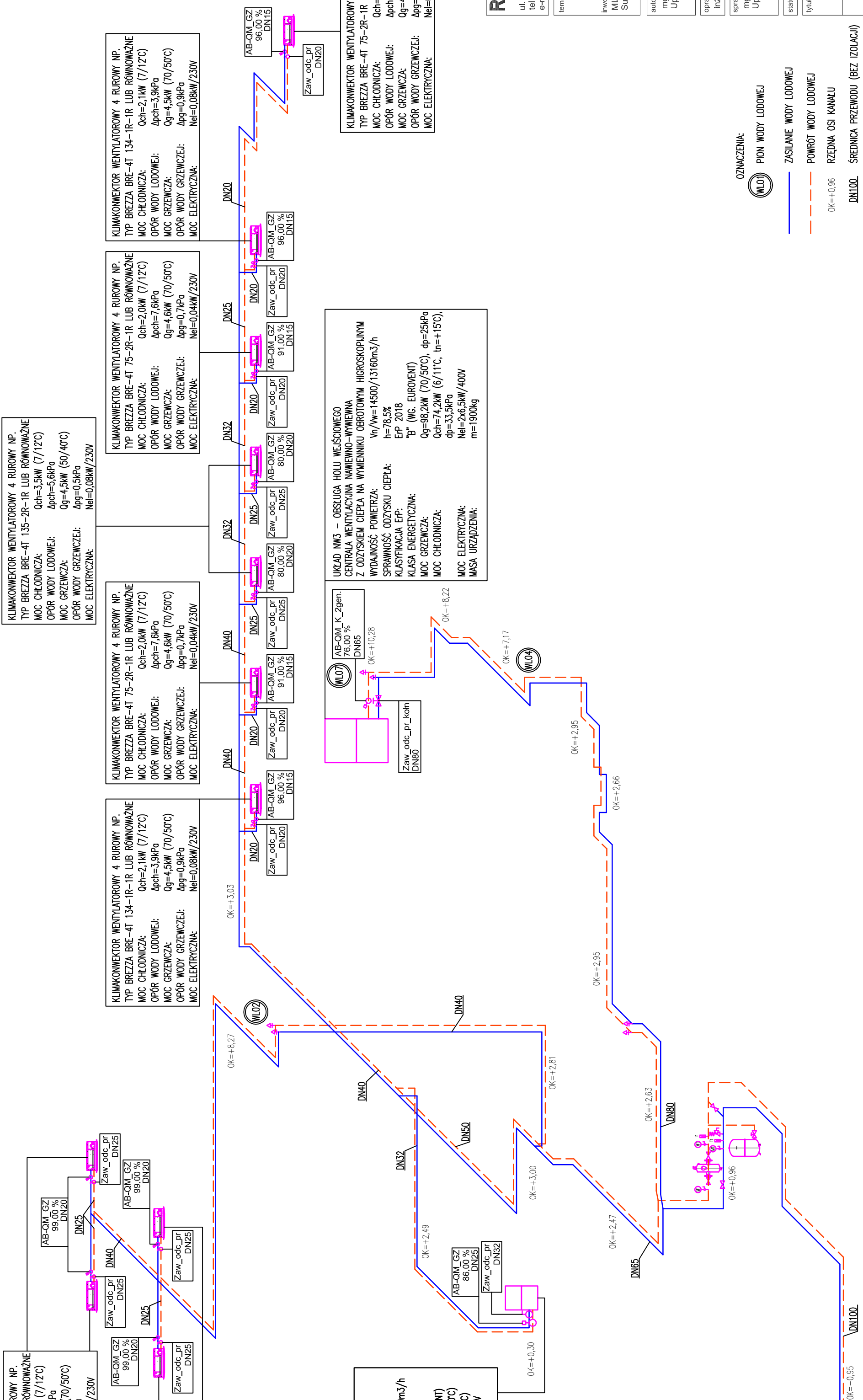
**KLIMAKONWEKTOR WENTYLATOROWY 4 RURIOWY NP.**  
 TYP BREZZA BRE-4T 134-1R LUB RÓWNOWAŻNE  
 MOC CHŁODNICZA: Qch=2,1kW (7/12°C)  
 OPÓR WODY LODOWEJ: Δpch=3,9kPa  
 MOC GRZEWCZA: Qg=4,5kW (70/50°C)  
 OPÓR WODY GRZEWCZEJ: Δpg=0,9kPa  
 MOC ELEKTRYCZNA: Nel=0,08kW/230V

**UKŁAD NW2 – OBSŁUGA SALI TRENINGOWEJ**  
 CENTRALA WENTYLACYJNA NAWIEWNO-WYWIEWNA  
 Z ODZYSKIEM CIEPŁA NA WYMIENNIKU OBROTOWYM  
 WYDAJNOŚĆ POWIETRZA: Vn/Vw=2400/2400m<sup>3</sup>/h  
 h=83,5%  
 EFP 2018  
 KLASYFIKACJA EP: "A+" (WG. EUROVENT)  
 MOC GRZEWCZA: Qg=4,91kW (70/50°C)  
 MOC CHŁODNICZA: Qch=7,1kW (6/11°C)  
 MOC ELEKTRYCZNA: Nel=2x1,15kW/400V  
 MASA URZĄDZENIA: m=866kg

**UKŁAD NW3 – OBSŁUGA HOLLI WEJŚCIOWEGO**  
 CENTRALA WENTYLACYJNA NAWIEWNO-WYWIEWNA  
 Z ODZYSKIEM CIEPŁA NA WYMIENNIKU OBROTOWYM  
 WYDAJNOŚĆ POWIETRZA: Vn/Vw=14500/13160m<sup>3</sup>/h  
 h=78,5%  
 EFP 2018  
 KLASYFIKACJA EP: "B" (WG. EUROVENT)  
 MOC GRZEWCZA: Qg=98,2kW (70/50°C), dp=25kPa  
 MOC CHŁODNICZA: Qch=74,2kW (6/11°C), tn=+15°C), dp=33,5kPa  
 MOC ELEKTRYCZNA: Nel=2x6,5kW/400V  
 MASA URZĄDZENIA: m=1900kg

**AGREGAT WODY LODOWEJ (CHILLER) TYPU TETRIS 2A+ 13.3**  
 WRĄZ KOMPLETNYM MODULEM HYDRAULICZNYM  
 (POMPA+REZERWA)  
 MOC CHŁODNICZA: Qch=129,2kW 6/11°C  
 EER: 3,10  
 ESEER: 4,26  
 MOC ELEKTRYCZNA: Nel=62,7kW/400V  
 PRĄD ROZRUCHOWY: Imax=257A (SOFT START)  
 CHŁODZIMO: GLIKOL ETYLENOWY 40%  
 MASA URZĄDZENIA m=1338kg  
 POZIOMY MOCY AKUSTYCZNEJ:

63 [Hz]	125 [Hz]	250 [Hz]	500 [Hz]	1000 [Hz]	2000 [Hz]	4000 [Hz]	6000 [Hz]
62	60	76	77	83	76	73	66



- OZNACZENIA:**
- PION WODY LODOWEJ
  - ZASILANIE WODY LODOWEJ
  - POWRÓT WODY LODOWEJ
  - RZĘDNA OSI KANAŁU
  - ŚREDNICA PRZEWODU (BEZ IZOLACJI)
- OK=+0,96  
 DN100

**RESTUDIO** Sp. z o.o.  
 ul. Sobotki 11a/6 80-247 Gdańsk  
 tel./ fax 58 718-76-85, 500 126 099  
 biuro@restudio.com.pl www.restudio.com.pl

temat: **Projekt hall sportowo-widowiskowej wraz z zagospodarowaniem terenu przy ul. Zarzecze 26**  
 Suwałki, ul. Zarzecze 26, działka nr 3/349/9, obręb nr 07

inwestor: **MIASTO SUWAŁKI**  
 Suwałki, Mickiewicza 1 16-400

autor projektu: mgr inż. Monika Totaś  
 Upr. bud. SLK/4239/POOS/12  
 maj 2017

opracowanie projektu: inż. Jan Idrzik, mgr inż. Piotr Przybycin

sprawdzający: mgr inż. Elżbieta Tomaszewska  
 Upr. bud. 416/85  
 maj 2017

status projektu: Wykonawczy

tytuł: Instalacja wody lodowej – aksonometria obiegu dla centrali wentylacyjnej NW3 i klimakonwektorów

data: maj 2017  
 skala: 1:100  
 nr rys. nr rys.

**HVAC26**