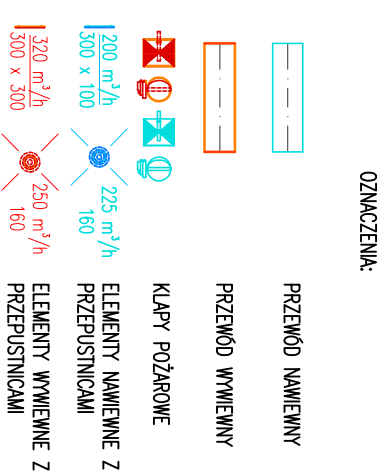
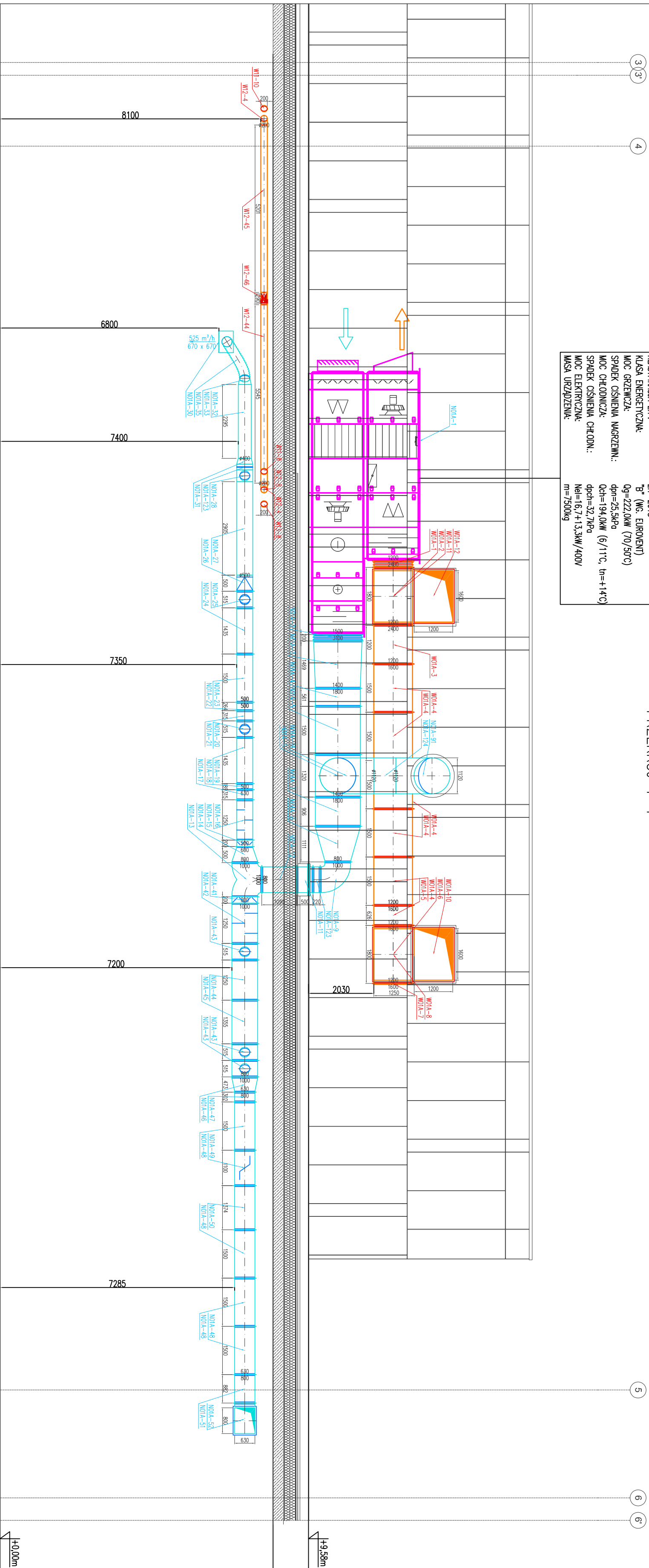


UKŁAD WN1A – OBSŁUGA GŁÓWNEJ ARENY SPORTOWEJ
CENTRALA WENTYLACYJNA NAMIENNO-WYMIENNA
Z ODZYSKIEM CIEPŁA NA WYMIENNIKU OBROTOWYM I KOMORZE
MIESZANIA

WYDAJNOŚĆ POWIETRZA: $V_{\text{w}}/V_{\text{w}}=40000/40000\text{m}^3/\text{h}$
 SPRAWNOŚĆ ODZYSKU CIEPŁA: $\eta=81\%$
 SPRAWNOŚĆ ODZYSKU WILGOCI: $\eta=79\%$
 KLASA ENERGETYCZNA: EP 2018
 B (WG. EUROVENT)
 MOC GRZEWCZA: $Q_g=222,0\text{kW}$ (70/50°C)
 SPADKĘ CIŚNIENIA NAGRZEWNI: $dp_m=25,5\text{Pa}$
 MOC CHŁODNICZA: $Q_c=194,0\text{kW}$ (6/11°C, $t_{\text{w}}=+14^\circ\text{C}$)
 SPADKĘ CIŚNIENIA CHŁODNI: $dp_{\text{ch}}=32,7\text{Pa}$
 MOC ELEKTRYCZNA: $N_{\text{el}}=16,7+13,3\text{kW}/400\text{V}$
 MASA URZĄDZENIA: $m=7500\text{kg}$

PRZEKRÓJ 1-1



RESTUDIO Sp. z o.o.
 ul. Sobótki 11a/6 80-247 Gdańsk
 tel./fax 58 716-76-685, 500 126 099
 e-mail: biuro@restudio.com.pl www.restudio.com.pl

temat: Projekt hali sportowo-widowiskowej wraz z zagospodarowaniem terenu przy ul. Zarzecze 26
 Suwałki, ul. Zarzecze 26, działka nr 3134595, obręb nr 07

Investor: MIASTO SUWAŁKI
 Suwałki, Mickiewicza 1 16-400

autor projektu: mgr inż. Monika Totos
 Upr. bud. SLK/4239/POOS/12

opracowanie projektu: mgr inż. Piotr Przybylich

sprawdzający: mgr inż. Elżbieta Tomaszewska
 Upr. bud. 416/85

status projektu: Wykonawczy

tytuł: Instalacja wentylacji i Klimatyzacji - przekrój 1-1

data: maj 2017
skład: 1:100
nr rys.: HVAC-03