

OZNACZENIA:



PION CENTRALNEGO OGRZEWANIA

ZASILANIE I POWRÓT NACZEMNIC CENTRAL WENTYLACYJNYCH

ZASILANIE I POWRÓT OBIEG KLIMATYZACyjNYCH

ZASILANIE I POWRÓT OBIEGU GRZEJĄCEGO

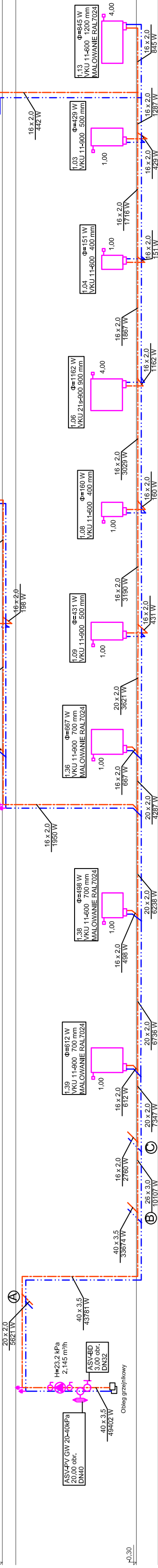
ZASILANIE I POWRÓT OBIEGU PĘTLI OGRZEWANIA PODŁOGOWEGO



f+9.60

f+3.50

-0.30



RE STUDIO Sp. z o.o.

ul. Sobotki 11a/6 80-247 Gdańsk
tel./ fax 58 718-76-85, 500 126 099
e-mail: biuro@restudio.com.pl www.restudio.com.pl

temat: **Projekt hall sportowo-widowiskowej wraz z zagospodarowaniem terenu przy ul. Zarzecze 26**
Suwałki, ul. Zarzecze 26, działka nr 3/349/9, obręb nr 07

inwestor: **MIASTO SUWAŁKI**
Suwałki, Mickiewicza 1 16-400

autor projektu: mgr inż. Monika Totos
Upr. bud. SLK/4239/POOS/12
maj 2017

opracowanie projektu: inż. Jan Idzik, mgr inż. Piotr Przybycin

sprawdzający: mgr inż. Elżbieta Tomaszewska
Upr. bud. 416/85

status projektu: Wykonawczy
maj 2017

tytuł: Instalacja centralnego ogrzewania - rozwinięcie, cz. 1.

data: maj 2017
skala: 1:100
nr rys. **HVAC-17**