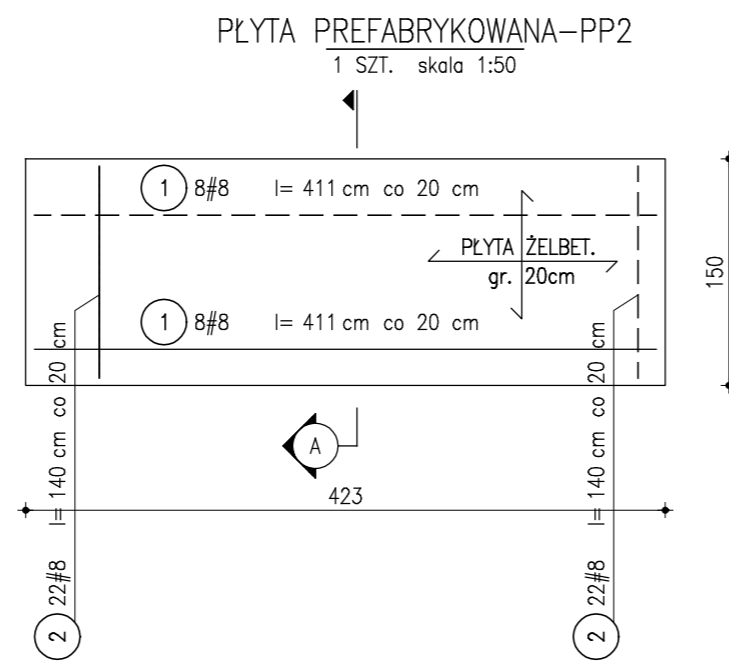
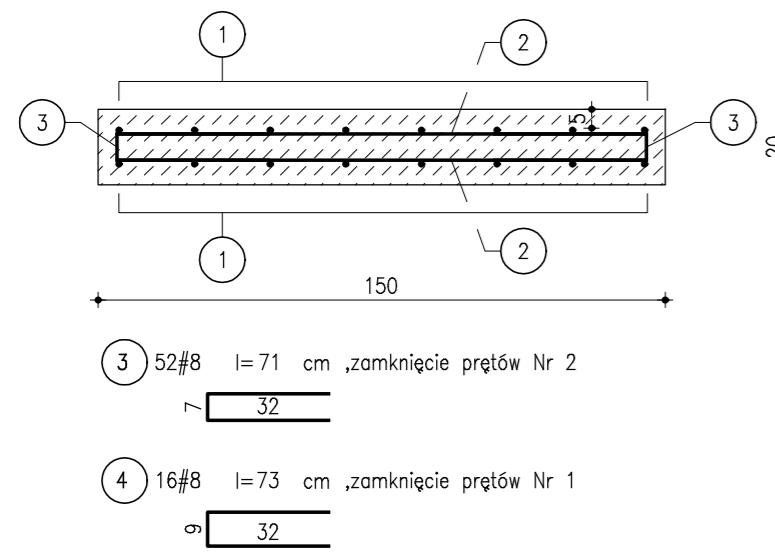
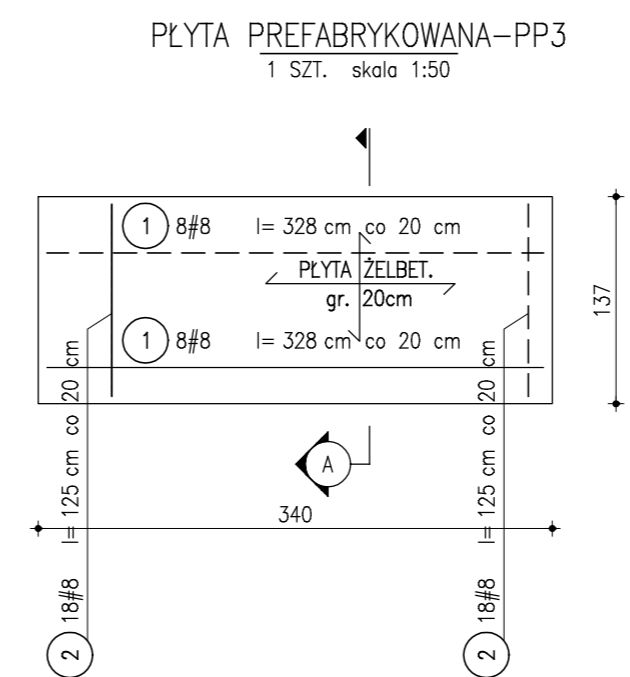
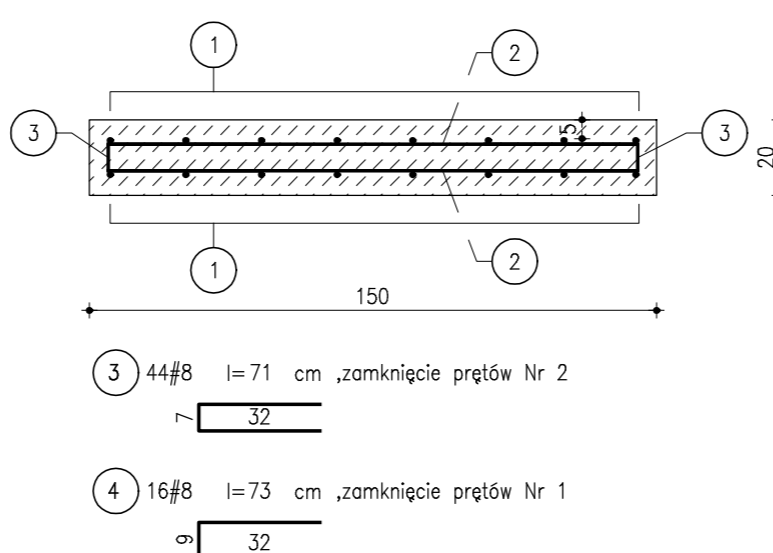


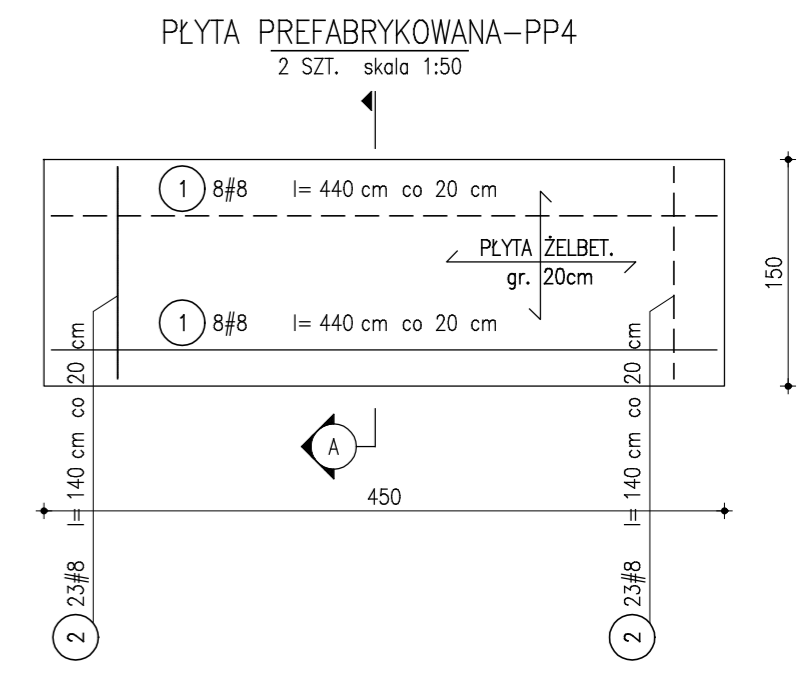
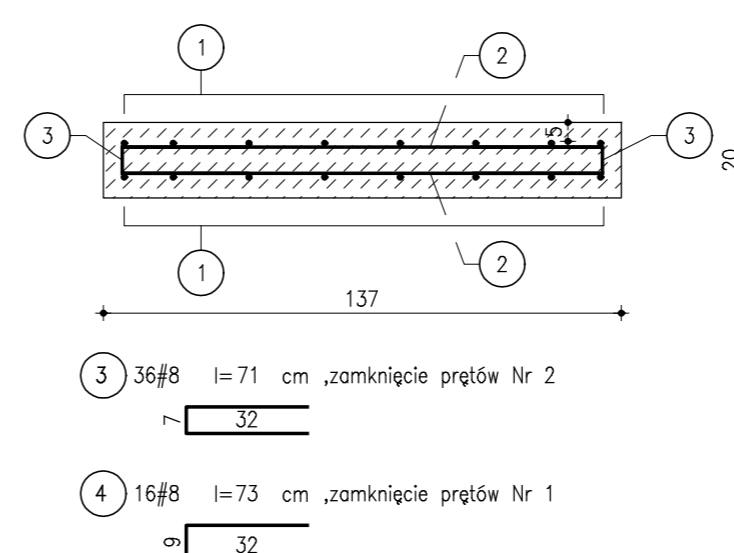
PRZEKRÓJ A-A
skala 1:20



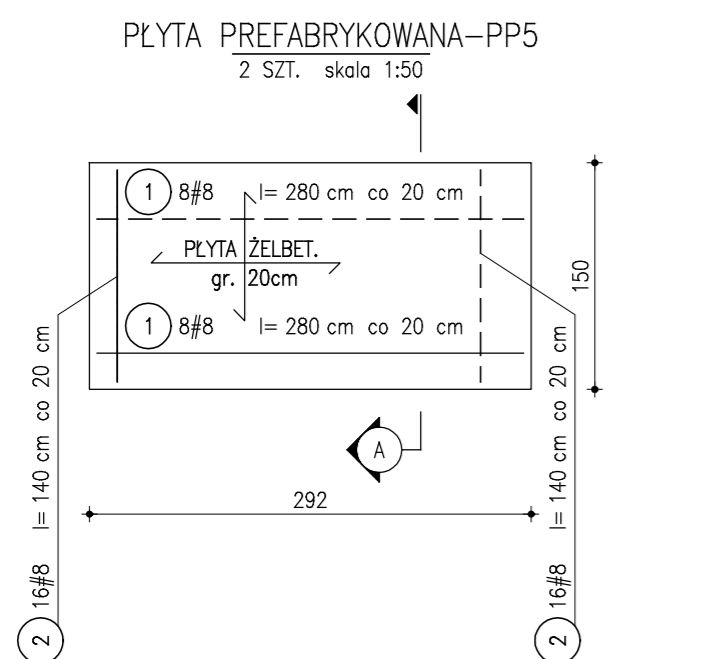
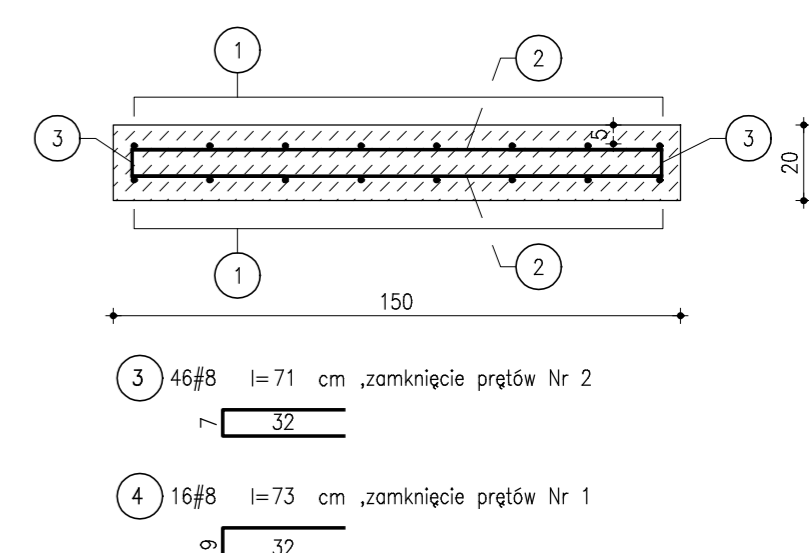
PRZEKRÓJ A-A
skala 1:20



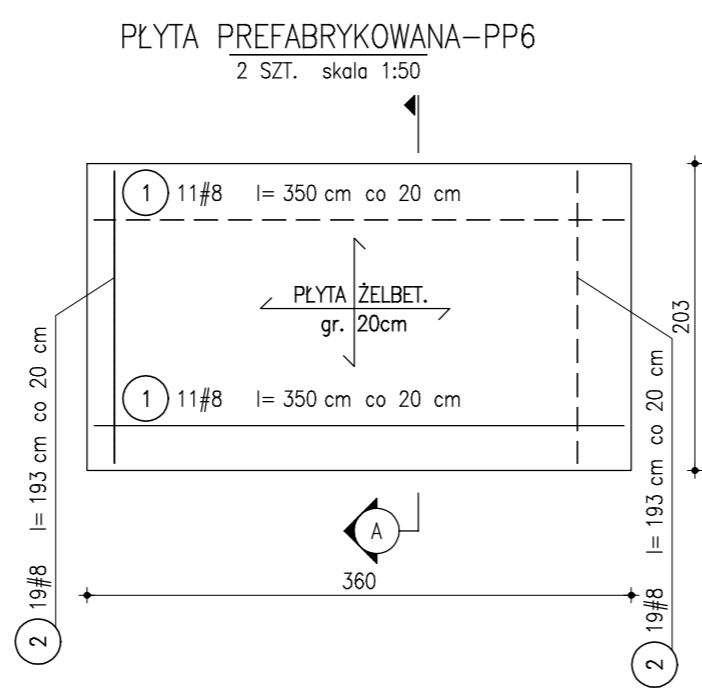
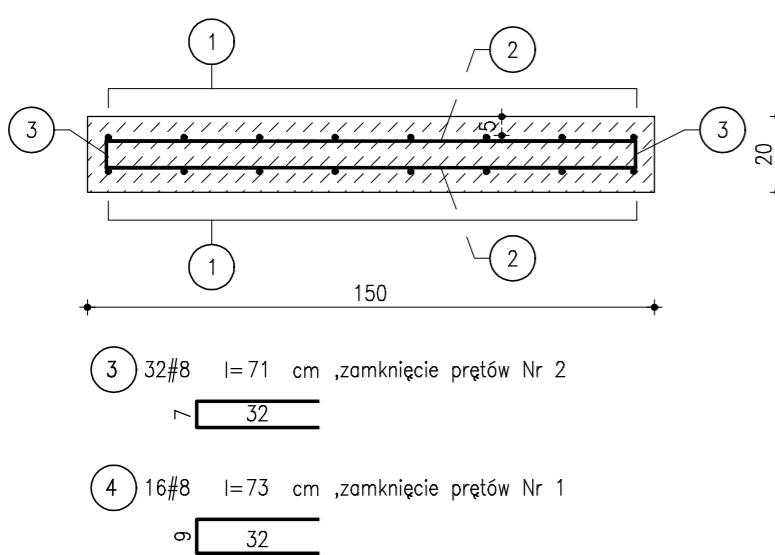
PRZEKRÓJ A-A
skala 1:20



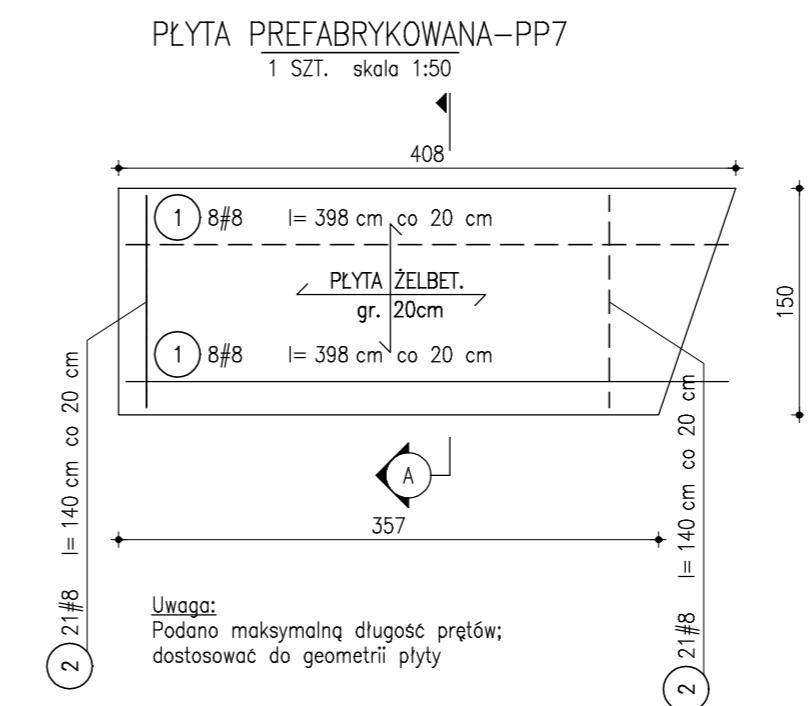
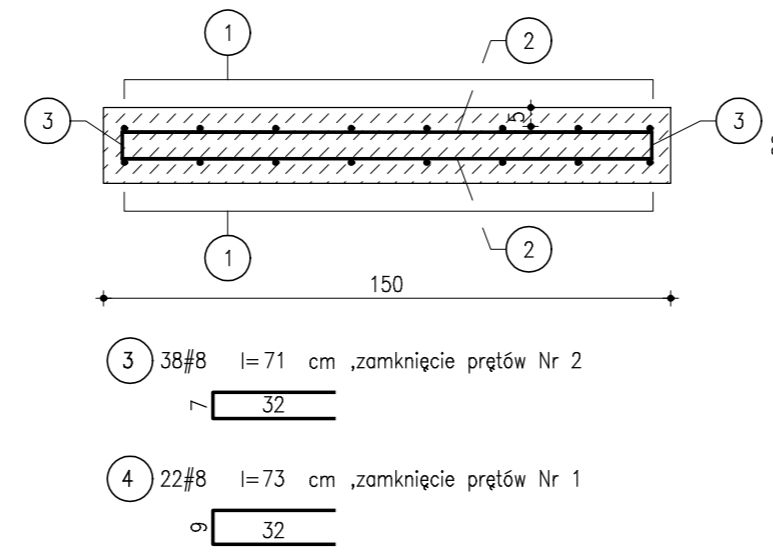
PRZEKRÓJ A-A
skala 1:20



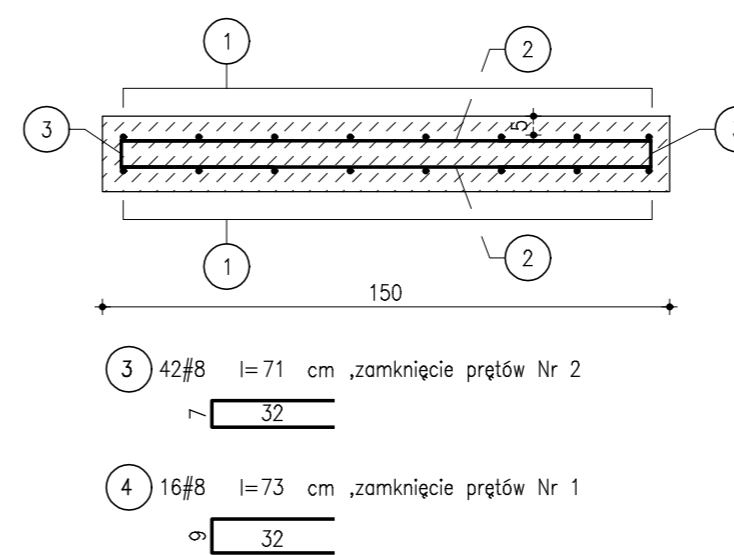
PRZEKRÓJ A-A
skala 1:20



PRZEKRÓJ A-A
skala 1:20



PRZEKRÓJ A-A
skala 1:20



BETON KONSTRUKCYJNY - C30/37
STAL ZBROJENIOWA - AIIIIN RB500W (#)

PRIMES structural engineering		PRIMES sp. z o.o. ul. Sobótki 9 80-247 Gdańsk tel.: +48 (58) 3424420 biuro@primes.pl www.primes.pl
TEMAT: Projekt hali sportowo-widowiskowej wraz z zagospodarowaniem terenu przy ul. Grunwaldzkiej parkingiem przy ul. Grunwaldzkiej		
INWESTOR: MIASTO SUWAŁKI ul. Mickiewicza 1, 16-400 Suwałki		
FAZA: PROJEKT WYKONAWCZY		
BRANŻA: KONSTRUKCJA		
NAZWA WYSZUKU: ZBROJENIE PŁYT PREFABRYKOWANYCH-PP1-PP7		
AUTORZY: inż. Daniel Śladewski upr. bud. POM/0091/POOK/06 mgr inż. Rafał Rygielski		
SPRAWDZAJĄCY: mgr inż. Dawid Szpilewski upr. bud. POM/0121/POOK/08		
SKALA: 1:20 1:50	DATA: MAJ 2017	NR PROJEKTU: 779 K BRANŻA: K ELEMENT: 14 NUMER: 99 ARKUSZ: 02 REWIZJA: 0