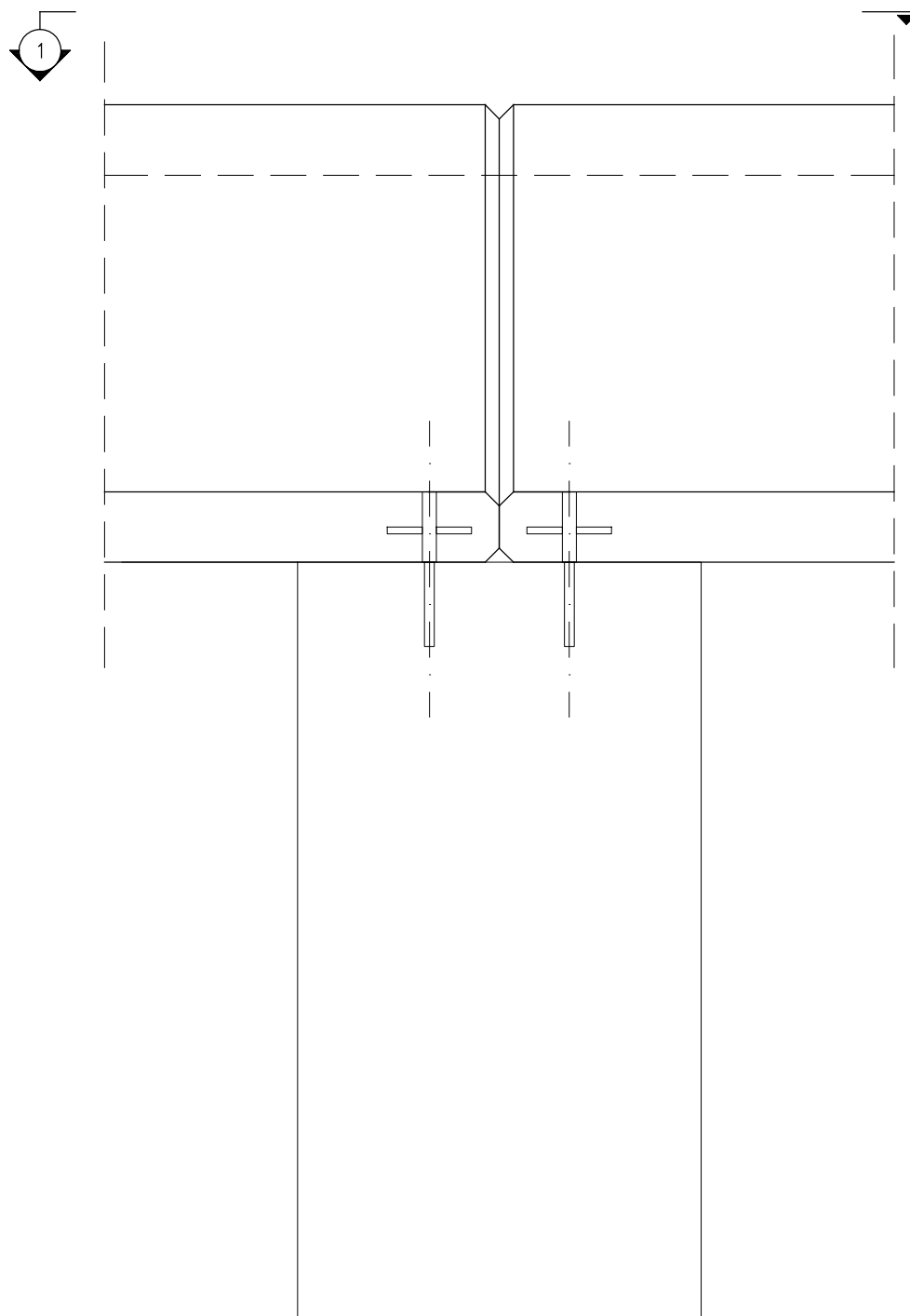
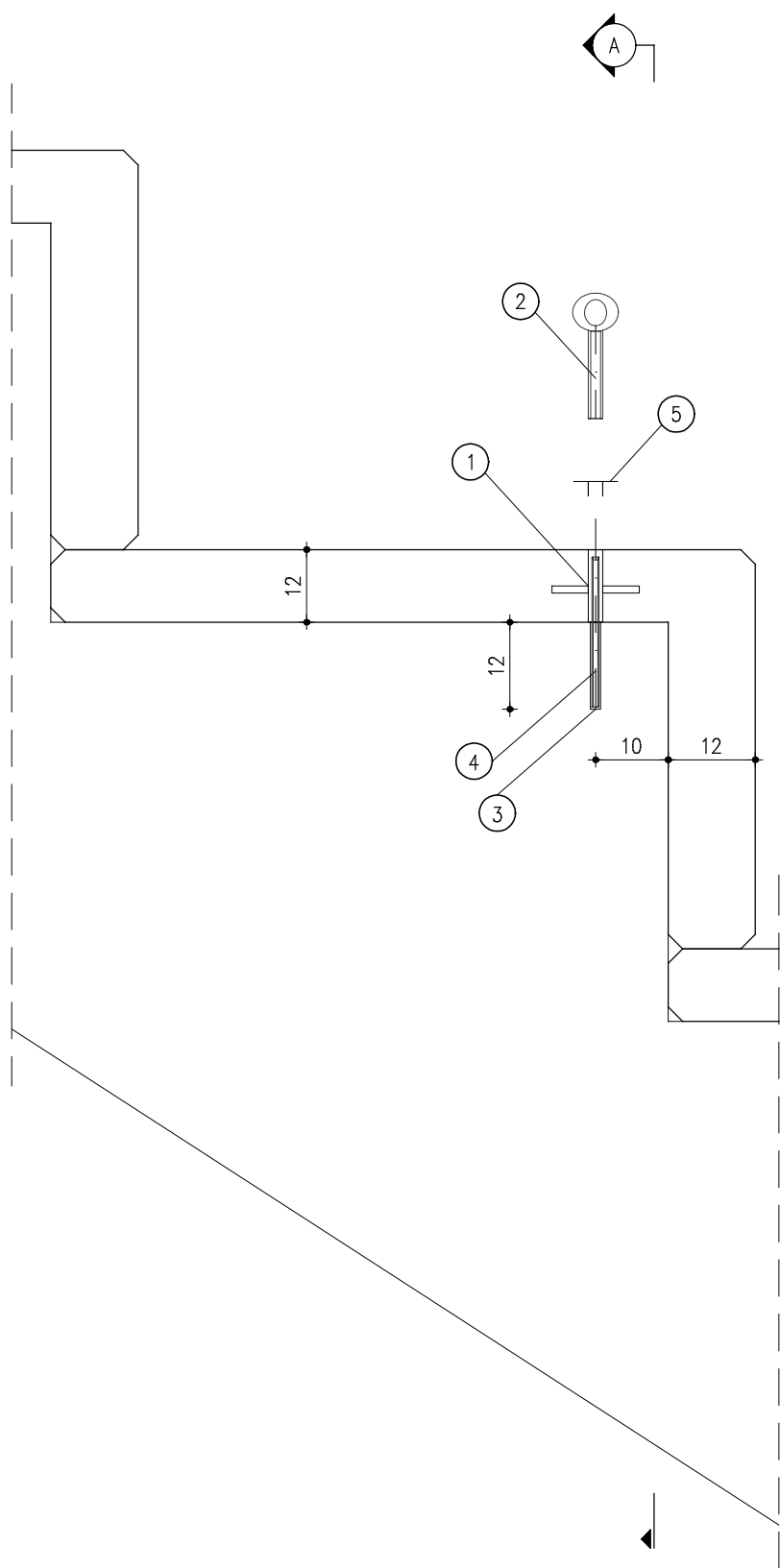
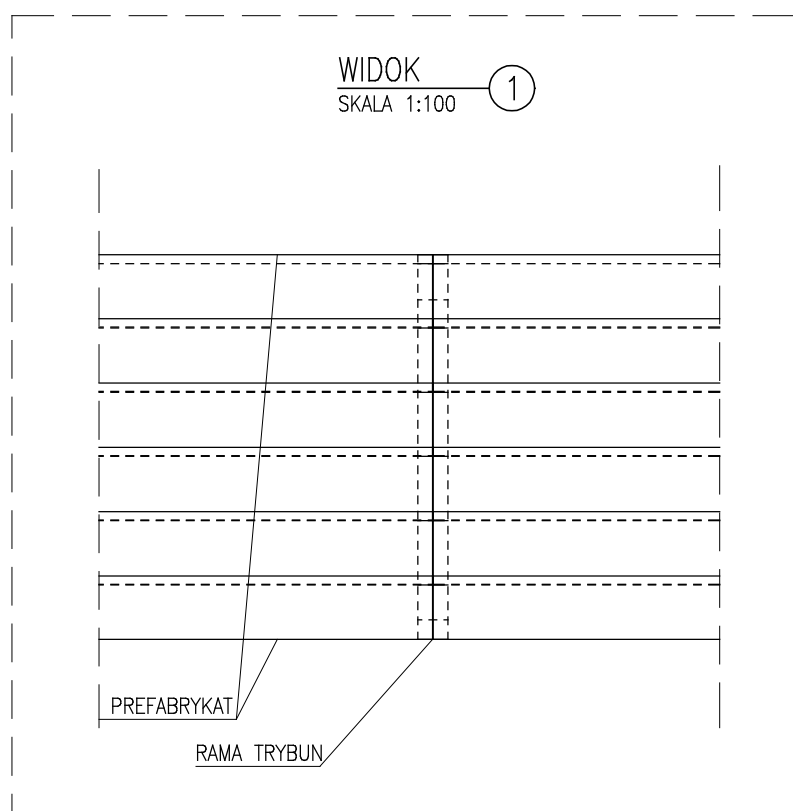


SYSTEM TRANSPORTU I MONTAŻU
SKALA 1:10

PRZEKRÓJ A
SKALA 1:10



WIDOK 1
SKALA 1:100



1. W czasie betonowania prefabrykatu osadzić tuleję M20, gwintowaną. Tuleja musi mieć dospawane blachy oporowe lub pręty
2. W czasie transportu w tuleję wkręcić zaczepek M20
3. Po osadzeniu i wykręceniu haka, wywiercić w belce otwór #14 do osadzenia trzpienia. Otwór oczyścić
4. Wkleić pręt M12 na żywicę
5. Wykonać zaślepkę

PRIMES structural engineering		PRIMES sp. z o.o. ul. Sobótki 9 80-247 Gdańsk tel.: +48 (58) 3424420 biuro@primes.pl www.primes.pl					
TEMAT	Projekt hali sportowo-widowiskowej wraz z zagospodarowaniem terenu przy ul. Zarzecze 26 oraz parkingiem przy ul. Grunwaldzkiej SUWAŁKI, UL. ZARZECZE 26 I UL. GRUNWALDZKA DZ. 31349/9, 31359/2, obręb 07						
INWESTOR	MIASTO SUWAŁKI ul. Mickiewicza 1, 16-400 Suwałki						
FAZA	PROJEKT WYKONAWCZY						
BRANŻA	KONSTRUKCJA						
NAZWA RYSUNKU	SYSTEM TRANSPORTU I MONTAŻU PREFABRYKATÓW TRYBUN						
AUTORZY	inż. Daniel Śladewski upr. bud. POM/0091/POOK/06						
SPRAWDZAJĄCY	mgr inż. Dawid Szpilewski upr. bud. POM/0121/POOK/08						
SKALA	DATA	NR PROJEKTU	BRANŻA	ELEMENT	NUMER	ARKUSZ	REWIZJA
1:20	MAJ 2017	779	K	09	99	02	